



### NUEVO DISEÑO ÚNICO

### DETECTOR DE MOVIMIENTO SERIE 18

+ DISPONIBLE EN DOS COLORES PARA AMBOS MODELOS: BLANCO Y GRIS ANTRACITA

+ FÁCIL DE INSTALAR

+ AMPLIA ZONA DE DETECCIÓN

#### TIPO 18.71

- 3 terminales: fase, neutro y carga
- 1 potenciómetro para el umbral de lux



TEMPORIZACIÓN CON AUTOAPRENDIZAJE



INSTALACIÓN EN INTERIORES

#### TIPO 18.81

- 5 terminales: fase, neutro, contacto libre de potencial y pulsador de conmutación
- 2 potenciómetros para el umbral de lux y la temporización (18 s...15 min)



PULSADOR DE CONMUTACIÓN EXTERNO



INSTALACIÓN EN EXTERIORES IP 55



FINDER ELECTRICA S.L.U.  
Apdo Postal 234 - Telf. Oficina  
Comercial 93 836 51 30  
finder.es@findernet.com



findernet.com

Nº 46 MARZO 2026



Escola Gremial d'Instal·ladors d'Electricitat i Fontaneria de BCN



**GREMIMET**

Gremi Metropolità d'Instal·ladors de Barcelona

#### GREMI INFORMA

LA UNIÓN QUE TRANSFORMA EL SECTOR DEL GREMIBCN I LAPEI NEIX EL GREMIMET



#### ARTÍCULO INFORMATIVO

10 CLAVES PARA DISEÑAR UN SUELO RADIANTE EFICIENTE Y CONFORTABLE



#### EVENTO

VAILLANT Y SAUNIER DUVAL PRESENTAN SUS NUEVAS AEROTERMIAS ANTE MÁS DE 800 PROFESIONALES DEL SECTOR

# VMC Ventilació Mecànica Controlada de Simple Flux

## Extractor Multiboques Sèrie VV-EVO

**4 BOQUES Ø75 mm**  
amb fixació ràpida  
per a tub HEATPEX  
(banys i lavabos)



**BOCA Ø153 mm**  
descàrrega d'aire

**BAIX PERFIL**  
ideal per a fals sostre

**2 VELOCITATS**  
amb interruptor  
opcional



**2 VERSIONS**  
motor AC i EC

**FÀCIL ACCÉS**  
a les connexions  
des del lateral

**2 BOQUES**  
Ø125 mm  
(cuina)



## EDITORIAL

Benvinguts al nou numero de primavera de la revista, ara ja la vostra nova revista del GREMIMET Gremi Metropolità d'Instal·ladors de Barcelona.

A l'interior trobeu una àmplia informació del nou projecte del GREMIMET que hem engegat amb la unió del GiB, Gremi d'instal·ladors de Barcelona i Apei, el Gremi d'Instal·ladors de L'Hospitalet, a finals de l'any 2025, i que ens situa com el primer gremi de Catalunya i el segon a nivell nacional en representativitat al sector.

També trobeu les entrevistes que hem preparat per a que conegueu de primera mà als protagonistes d'aquest nou i engrescador projecte.

Per tot això ens fa especial il·lusió la celebració aquest any de la Nit del Gremi, ja que incorporem a tots els nous companys i companyes per gaudir i compartir plegats una vetllada que, més enllà de la celebració, és una mostra del talent, la dedicació i l'esperit de servei que caracteritza el nostre col·lectiu.

I per acabar, no volem acomiadar-nos sense recordar-vos que disposeu de la secció Legislació i Normativa en la que trobareu informacions rellevants pel vostre dia a dia, així com altres seccions i article tècnics que de ben segur seran del vostre interès.

Ens veiem en el proper número d'estiu.

La Junta Directiva

# 2



### GREMI INFORMA

# 26



### ESCOLA GREMI

# 30



### ART. NORMATIVA

Resumen de los últimos cambios en la **NORMATIVA DEL SECTOR DE LA CLIMATIZACIÓN** durante año 2025

# 38



### ART. INFORMATIVO

10 claves para diseñar un **SUELO RADIANTE** eficiente y coherente

# 42



### ARTÍCULO TÉCNICO

Consejos para técnicos:  
**LA VÁLVULA DE EXPANSIÓN ELECTRÓNICA (EEV)**

# 44



### FERIAS Y EVENTOS

- Vaillant y Saunier Duval presentan sus **NUEVAS AEROTERMIAS** ante más de 800 profesionales del sector.
- Rebuild clausura una edición sin precedentes reuniendo a 32.487 profesionales y con el anuncio de su expansión en Italia

# 48



### NOVEDADES Y NOTICIAS

## GREMIMET

### Edita:

· Gremi Metropolità d'Instal·ladors de Barcelona

SEU BARCELONA: C. Bruc, 94 - 08009 Barcelona.

Tel. 93 453 69 06 · info@gremimet.cat

SEU HOSPITALET:

Av. Pau Casals, 7-9, Baixos, 08901 L'Hospitalet de Llobregat

Tel. 93 260 21 61 · info@gremimet.cat

· Escola Gremial d'electricitat i fontaneria de Barcelona

C/ Mallorca 462 - 08013 Barcelona

Tel.: 93 45192 66 · egibcn@egibcn.net

**Direcció Publicació/Direcció Publicació:**

Daniel Carrasco

La reproducción total o parcial de esta publicación sólo esta permitida con previa autorización del editor. Esta publicación no se responsabiliza de las opiniones expresadas por sus colaboradores o entrevistados

**Diseño y maquetación - Coordinación editorial/**

**Disseny i maquetació - Coordinació editorial:**

Inercia Grafica, S.L.

**Publicidad: Departamento propio Inercia Gráfica S.L./**

**Publicitat: Departament propi Inercia Gráfica S.L.**

sacnoticias@inerciagrafica.com

**Asesor/Assessor:**

Patrice Moreno - patrice@inerciagrafica.com

**Impresión/Impressió:**

Ediciones Gráficas Rey, S.L.

**Depósito legal/Dipòsit legal:**

B 10064-2026

La reproducció total o parcial d'aquesta publicació només està permesa amb prèvia autorització de l'editor. Aquesta publicació no es responsabiliza de les opinions expressades pels seus col·laboradors o entrevistats

MONOGRÀFIC ESPECIAL

# LA UNIÓ

## QUE TRANSFORMA EL SECTOR

Del GremiBCN i l'APEI neix el



# GREMIMET

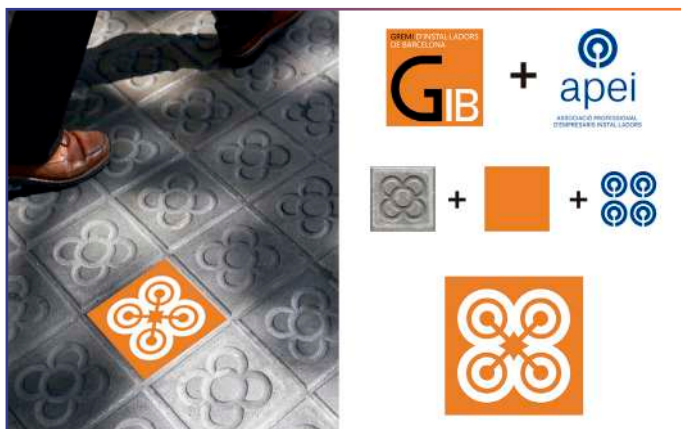
Gremi Metropolità  
d'Instal·ladors de Barcelona

### UN NOU CAPÍTOL PER AL SECTOR INSTAL·LADOR

La tardor del 2025 quedarà gravada en la memòria col·lectiva del sector instal·lador català com un moment de transformació sense precedents.

El 27 de novembre, en dues assemblees generals extraordinàries celebrades simultàniament i amb resultats contundents, els socis del Gremi d'Instal·ladors de Barcelona —conegut popularment com a GremiBCN— i els membres de l'Associació Professional d'Empresaris Instal·ladors de l'Hospitalet —l'APEI— van donar el seu suport unànime a un projecte ambiciós: integrar dues entitats amb trajectòries centenàries en una de sola, de dimensió i vocació metropolitana.

Neix, doncs, el Gremi Metropolità d'Instal·ladors de Barcelona (GremiMet), una organització que aplega més de 1.500 empreses associades i que es posiciona com una de les entitats professionals d'instal·ladors més importants de Catalunya i un referent indubtable en l'àmbit estatal.



Des d'aquesta revista, volem explicar als nostres lectors —instal·ladors, tècnics, col·laboradors i empreses del sector— tot el que cal saber sobre aquesta integració: els seus orígens, la seva lògica, els objectius que la guien i les perspectives de futur que obre.

“Amb aquesta integració donem un pas endavant com a sector i reforcem la nostra capacitat de servei i representativitat.” - Alfredo Martínez-Sabadell, president del GremiBCN, i Gabriel Pascual, president de l'APEI

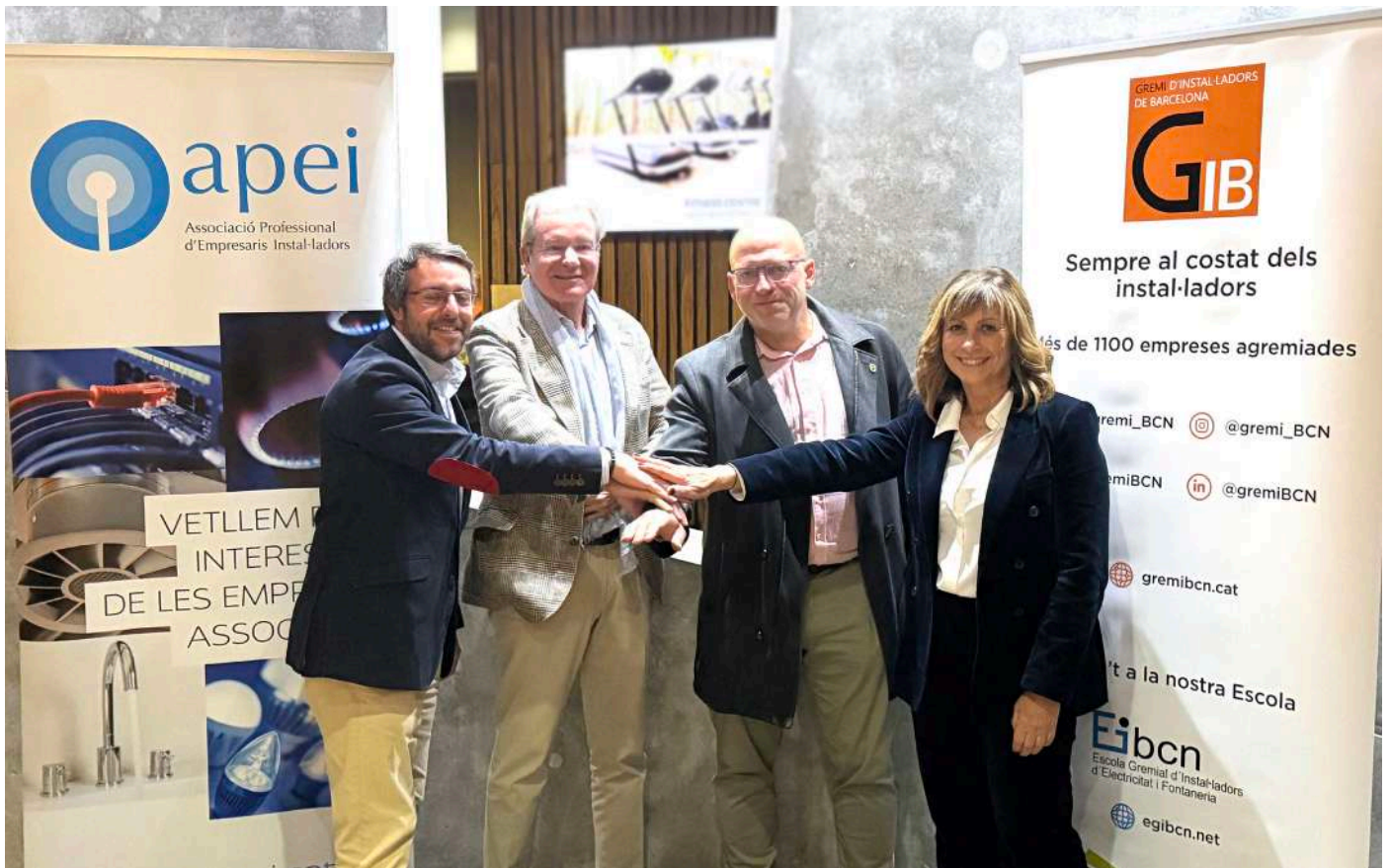
### DOS GREMIS, UNA MATEIXA VOCACIÓ

**El Gremi d'Instal·ladors de Barcelona: més d'un segle de servei**

El GremiBCN va ser fundat l'any 1907, convertint-se en una de les associacions empresarials del sector de les instal·lacions més antigues de l'Estat.

Més d'un segle d'activitat avala una entitat que ha acompanyat l'evolució del sector des dels primers sistemes elèctrics fins a les instal·lacions fotovoltaïques i la domòtica del segle XXI.

La seva raó de ser sempre ha estat la mateixa: representar el col·lectiu d'empreses instal·ladores de forma eficaç i unitària davant de les administracions, les companyies subministradores, les institucions i la societat en general.



Al llarg de les dècades, el GremiBCN ha acumulat un catàleg ampli de serveis per als seus més de 1.100 associats: assessorament jurídic, comptable, laboral i tècnic; gestió de tràmits administratius com carnets, certificats i altes d'empresa instal·ladora; representació davant la Generalitat i l'Ajuntament de Barcelona; i un dels actius més valuosos del sector: l'Escola Gremial d'Instal·ladors EGIBCN.

L'EGIBCN, ubicada al carrer Mallorca 462, de Barcelona, és un referent formatiu amb més de 30 anys d'història. Amb unes instal·lacions de més de 1.500 m<sup>2</sup> equipades per a la formació teòrica i pràctica, l'escola prepara els professionals del sector en electricitat, energies renovables, telecomunicacions, lampisteria i climatització. Cada any forma centenars de professionals, contribuint decisivament a la qualificació d'un sector que afronta una manca crònica de mà d'obra especialitzada.

#### L'APEI: l'arrel instal·ladora de l'Hospitalet

De l'altra banda de la frontera municipal, l'Associació Professional d'Empresaris Instal·ladors de l'Hospitalet —l'APEI— ha estat durant dècades el punt de referència de les empreses instal·ladors de l'Hospitalet de Llobregat i el seu entorn immediat. Amb una estructura àgil i un model de proximitat molt arrelat al territori, l'APEI ha ofert als seus associats formació, assessorament, gestió de tràmits i, sobretot, una representació gremial propera i eficaç.

Sota la presidència de Gabriel Pascual, l'APEI ha mantingut un perfil actiu en la defensa dels interessos del col·lectiu instal·lador a l'Hospitalet, una de les ciutats amb major densitat d'activitat industrial i de serveis de l'àrea metropolitana de Barcelona.

La seva vinculació estreta amb el teixit empresarial local, la seva capacitat formativa i la qualitat dels seus serveis d'assessorament la han consolidada com una entitat de referència en el seu àmbit territorial.

#### PER QUÈ ARA? EL CONTEXT QUE FA INEVITABLE LA UNIÓ

La fusió entre el GremiBCN i l'APEI no és una decisió improvisada ni el resultat d'una crisi conjuntural.

És la resposta meditada i estratègica a un conjunt de forces que estan redissenyant profundament el sector de les instal·lacions a escala europea, estatal i catalana.

Entendre per què s'ha produït aquesta integració en aquest moment concret requereix fer una mirada al context que envolta el sector.

#### La transició energètica: una oportunitat i un repte colossal

Europa ha marcat un full de ruta clar: descarbonitzar l'economia i eliminar progressivament els combustibles fòssils.

L'aprovació de la directiva d'eficiència energètica d'edificis, el desplegament de les comunitats energètiques locals, l'auge de l'autoconsum fotovoltaic i les bombes de calor, i les exigències creixents en matèria d'eficiència energètica suposen una transformació radical del mercat en el qual operen les empreses instal·ladores.

Les empreses del sector —majoritàriament pimes i microempreses— han de navegar per un laberint de noves tecnologies, nous reglaments i noves expectatives dels clients. En aquest context, comptar amb una organització gremial sòlida, amb recursos suficients i capacitat d'interlocució real amb les administracions, és més necessari que mai.

**Digitalització i complexitat tècnica creixent**

La digitalització de les instal·lacions —domòtica, edificis intel·ligents, gestió remota de sistemes— exigeix una actualització contínua dels professionals. El sector enfronta alhora la necessitat d'adaptar-se a normatives tècniques cada cop més complexes, emanades tant del legislador estatal com de la Unió Europea. Les eines com la plataforma Instal·campus o la nova Oficina de Transició Energètica (OTE) impulsada pel GremiBCN són respostes a aquesta necessitat, però el seu potencial es multiplica quan es disposa d'una massa crítica d'associats més gran.

**La manca de professionals qualificats**

Un dels problemes més greus i estructurals del sector és la dificultat per trobar mà d'obra qualificada. La bretxa entre la demanda de professionals instal·ladors i l'oferta disponible s'eixampla any rere any. Tant el GremiBCN com l'APEI han abordat aquest repte des de les seves respectives capacitats formatives. La integració permet plantejar una oferta formativa conjunta, de major abast i amb més recursos, tant a Barcelona com a l'Hospitalet.

**Eficiència i optimització de recursos**

Les associacions empresarials, com les empreses que representen, no poden permetre's duplicar esforços en un entorn de recursos limitats. La integració permet unificar processos administratius, reduir costos operatius i alliberar recursos per millorar la qualitat i l'amplada dels serveis als associats. No es tracta de sumar dos en un, sinó de multiplicar l'impacte amb la mateixa base de recursos.

**EL PROCÉS D'INTEGRACIÓ: COM S'HA CONSTRUÏT LA NOVA ENTITAT**

Tota gran transformació institucional requereix un procés de preparació rigorós, i la integració entre el GremiBCN i l'APEI no n'és una excepció.

Mesos de treball previ —de les juntes directives, dels directors de les dues entitats, dels equips tècnics i dels responsables jurídics— han precedit la votació del 27 de novembre de 2025.



> Assamblea GremiBCN - 27 novembre 2025

**La data clau: el dijous 27 de novembre de 2025, les assemblees generals extraordinàries del GremiBCN i de l'APEI aproven per unanimitat la integració per crear el Gremi Metropolità d'Instal·ladors de Barcelona.**



> Assamblea Apei - 27 novembre 2025

Les dues assemblees generals extraordinàries, celebrades aquell dijous, van rubricar un acord que havia madurat amb temps suficient perquè tots els associats d'ambdues entitats poguessin comprendre'l, debatre'l i, finalment, avalar-lo. El resultat va ser rotund: la integració va ser aprovada de forma contundent en les dues assemblees.

Els presidents d'ambdues entitats, Alfredo Martínez-Sabdell i Gabriel Pascual, van destacar de manera especial el paper de les respectives juntes directives, dels directors i de tot el personal humà de les dues organitzacions.

La integració no ha estat una decisió imposada des de dalt, sinó el resultat d'un procés participatiu i compartit, en el qual tots els actors implicats han tingut un paper actiu.

## EL GREMI METROPOLITÀ D'INSTAL·LADORS DE BARCELONA: LA NOVA ENTITAT

El Gremi Metropolità d'Instal·ladors de Barcelona GremiMet és molt més que la suma del GremiBCN i l'APEI. És una entitat nova, amb una identitat pròpia i una visió metropolitana que supera l'àmbit estrictament municipal de cadascuna de les dues organitzacions precedents.

<b>Empreses associades</b>	Més de 1.500 empreses instal·ladores
<b>Àmbit territorial</b>	Àrea metropolitana de Barcelona
<b>Especialitats</b>	Electricitat, gas, climatització, fontaneria, telecomunicacions, energies renovables i més
<b>Seus</b>	Barcelona i L'Hospitalet de Llobregat
<b>Posicionament</b>	Una de les organitzacions d'instal·ladors més rellevants de Catalunya

### Dues seus plenament actives: el model de proximitat

Un dels aspectes que cal subratllar és que les dues seus —la de Barcelona i la de L'Hospitalet de Llobregat— es mantindran plenament actives.

No hi haurà cap tancament ni reducció de la presència territorial. Al contrari: el model de proximitat que ha caracteritzat les dues entitats es reforça. Els associats de L'Hospitalet continuaran disposant d'atenció local, i els de Barcelona, també. El que canvia és el paraigua institucional que cobreix ambdues seus: una sola veu, una sola marca, un sol gremi.

Aquesta decisió reflecteix la voluntat de preservar el que ha funcionat en cada territori i, alhora, guanyar la força que ve de la unitat.

L'àrea metropolitana de Barcelona és un ecosistema econòmic profundament interconnectat; tenir una organització gremial que reflecteixi aquesta realitat és no només lògic, sinó necessari.

### ELS PILARS DE LA INTEGRACIÓ: OBJECTIUS ESTRATÈGICS

L'acord d'integració entre el GremiBCN i l'APEI s'ha articulat al voltant de dos objectius estratègics que definiran l'actuació del GremiMet en els propers anys:

#### 1. Enfortiment institucional: una sola veu, més poder de negociació

Un dels avantatges immediats de la integració és la capacitat d'interlocució ampliada. En lloc de dues veus, hi haurà una sola veu, representativa de més de 1.500 empreses. Aquesta massa crítica transforma el GremiMet en un interlocutor de primer ordre davant de les administracions —Ajuntaments, Diputació, Generalitat, Estat i Unió Europea—, davant de les companyies subministradores d'energia i davant de tots els agents del sector.

En un moment en el qual les normatives es negocien en àmbits cada cop més amplis i en el qual les decisions administratives afecten directament els associats, disposar d'una veu forta i unificada és una avantatge competitiva que no té preu.

#### 2. Millora i ampliació de serveis als associats

Amb més recursos i una base associativa més ampla, el GremiMet podrà oferir serveis de major qualitat i, sobretot, nous serveis que les entitats per separat no podien assumir amb la mateixa eficiència. Entre els serveis prioritaris que es consoliden i amplien destaquen:

- Formació especialitzada a través de l'Escola de formació de GremiMet, amb una oferta curricular ampliada i accessible des de les dues seus.
- Suport tècnic avançat als associats en matèria de normativa, projectes i certificació.
- Plataforma Instalcampus, eina digital per a la gestió i la formació en línia dels professionals del sector.
- Portal de l'Associat, espai digital centralitzat amb tots els serveis i recursos disponibles.
- Oficina de Transició Energètica (OTE), punt de referència per a empreses, professionals i instal·ladors en el camí cap a un model energètic més sostenible, facilitant la descarbonització, l'autoconsum i l'eficiència energètica.
- Plataforma 'Ahorra con CAES', que permet oferir ajudes econòmiques per incentivar instal·lacions més modernes, més eficients i menys contaminants.
- Som agents de les comercialitzadores d'energia Conaif Energia i Fenie Energia, permet als associats i als seus clients accedir a tarifes energètiques avantatjoses.
- Assessorament jurídic, laboral, fiscal i en matèria de tot tipus d'assegurances.

### CONCLUSIÓ: LA FORÇA DE LA UNITAT

La força de la unitat no és un eslògan: és una realitat que es mesura en capacitat de representació, en qualitat de servei als associats, en potència formativa i en capacitat d'interlocució amb les institucions. El GremiMet neix amb tot això, i neix per créixer.

Des de la Revista GremiMet, donem la benvinguda al Gremi Metropolità d'Instal·ladors de Barcelona. Aquesta publicació, abans denominada Sac de Notícies, que ha acompanyat al llarg dels anys tants moments rellevants per al sector, celebra amb satisfacció i amb orgull aquesta nova etapa. El millor, sens dubte, encara està per venir.

GREMI METROPOLITÀ D'INSTAL·LADORS DE BARCELONA  
[www.gremimet.cat](http://www.gremimet.cat)



**Entrevista a**  
**ALFREDO MARTINEZ-SABADELL**  
**MIGUEL**  
 President del Gremi Metropolità  
 d'Instal·ladors de Barcelona (GREMIMET)

**La fusió del Gremi d'Instal·ladors de Barcelona (GremiBCN) amb l'Associació Professional d'Empresaris Instal·ladors de L'Hospitalet de Llobregat (APEI), en el nou Gremi Metropolità d'Instal·ladors de Barcelona (GREMIMET), quins nous beneficis aportarà als instal·ladors afiliats a curt i mitjà termini?**

A curt termini els suposarà un increment de serveis tècnics i recursos per atendre les seves necessitats, i a mig termini una millora dels productes de que disposen al tenir més poder negociador amb asseguradores, patrocinadors, etc.

**Catalunya es caracteritza per la pluralitat de Gremis d'instal·ladors a les seves comarques de les quatre províncies catalanes i especialment a la província de Barcelona. Aquesta tendència de fusió es va iniciar fa més d'un any amb els gremis de Granollers i Sabadell. Creu que hi haurà continuïtat i veurem noves fusions en altres comarques, a mitjà termini?**

Espero que sí, i així hauria de ser per tal que els gremis tinguin una estructura adequada per atendre les necessitats dels seus agremiats.

**Quin és el principal problema que afronten els gremis en l'actualitat?**

La falta de vocacions i com animar als joves estudiants per que s'interessin per la professió d'instal·lador en qualsevol de les seves múltiples branques. Hem d'aconseguir visibilitzar i prestigiar aquesta feina que no te atur i es de les que tenen un conveni amb les remuneracions més altes.

**Aquesta fusió pot ajudar davant les administracions públiques en ser un col·lectiu de major pes?**

Evidentment que sí. Un gremi amb més de 1.500 empreses te un pes molt important davant de les administracions.

**GREMIMET neix com l'entitat gremial de referència de l'àrea metropolitana de Barcelona. Quin rol creu que ha de jugar en la representació del sector davant d'organismes com la Generalitat de Catalunya, els ajuntaments o les cambres de comerç, i com es treballarà per reforçar aquesta presència institucional?**

Per defensar els interessos del sector dels instal·ladors es imprescindible estar dins de les diferents organitzacions públiques, empresarials i socials.

En aquest sentit Gremimet te representats directes a totes les organitzacions del sector tant a Catalunya com a la resta de l'Estat, així com a les organitzacions empresarials Cambra de Comerç de Barcelona, Pimec, UPM, Consell de Gremis, etc.

**Com preveu que evolucionarà la relació de GREMIMET amb altres federacions del sector a nivell català i estatal?**

Dons be, com ja ho esta fent ara, i amb una força de representació mes gran. En aquest sentit es potenciarà la col·laboració amb els principals gremis estatals per tenir presencia i participació en els temes del sector a Madrid.

**Quins objectius estratègics s'ha marcat per als pròxims dos anys com a president de GREMIMET?**

A nivell estructural seguir creixent de forma orgànica amb nous associats i també amb la incorporació d'algun altre gremi del sector.

A nivell de serveis incorporar nous productes que donin possibilitat de negoci als socis com pot ser l'assessorament i gestió dels Caes, aplicacions tecnològiques que facilitin els tràmits administratius, divulgació i formació en relació a la implementació d'instal·lacions per millorar la eficiència energètica, etc.

I el mes important, millorar la escola gremial del carrer Mallorca i expandir-la a amb una segona ubicació a l'Hospitalet, amb unes instal·lacions que siguin modernes i atractives per atraure i incorporar nous futurs instal·ladors.

**Com s'ha gestionat la comunicació d'aquesta fusió cap als afiliats de les dues entitats per garantir una transició tranquil·la?**

S'ha fet de forma tranquil·la i madurada, explicant-ho als socis personalment i amb assemblees i amb una bona feina dels dos equips directius per tal de tenir presents els interessos comuns i complementar i sumar sinergies. •

## Entrevista a **GABRIEL PASCUAL MORENO** Vicepresident del Gremi Metropolità d'Instal·ladors de Barcelona (GREMIMET)



**La fusió de les dues entitats representa un pas important per al sector. Com descriuria el valor que aporta GREMIMET als instal·ladors de la zona metropolitana de Barcelona?**

Els gremis són entitats que han de facilitar el dia a dia a les empreses associades per fer-les més competitives. Un gremi amb més capacitat de gestió, es tradueix en un millor i més ampli servei.

**Quina ha estat la seva aportació personal en el procés de construcció del nou GREMIMET?**

Com a president d'Apei, simplement em vaig limitar a traslladar un projecte de fusió als nostres associats. Evidentment, sempre consensuat amb la nostra junta directiva. Penso que era un projecte interessant i no podíem deixar-ho passar sense valorar-ne la viabilitat.

Lògicament, hi havia molts punts de trobada entre tots dos gremis, per la qual cosa va ser una mica més fàcil arribar a una entesa.

**Com veu el paper de GREMIMET en la promoció de la professionalització del sector instal·lador?**

El nostre sector creix dia a dia molt de pressa. Crec que les associacions han d'estar a l'alçada dels canvis. És un dels objectius de Gremimet.

Professionalitzar les persones i empreses instal·ladores forma part del futur d'aquest ofici.

**Quines sinergies concretes espera que es generin entre les dues seus a curt termini?**

El fet de tenir dues seus ha de donar més flexibilitat als nostres associats, facilitat de desplaçament i ampliació de serveis ja que aquestes es troben a diferents poblacions.

**En quins àmbits creu que GREMIMET pot créixer i reforçar-se més en els pròxims anys?**

És clar que el gran repte del nostre sector és la manca de personal qualificat.

Per això, la formació serà, segurament, el repte més gran al qual ens enfrontarem.

Fer aquest ofici, un sector atractiu per a la joventut, és imprescindible per al futur.

**Com pot GREMIMET contribuir a atraure joves talents cap al sector de la instal·lació?**

És evident que no serà una tasca fàcil, ja que els oficis no són atractius per a la joventut, el nostre sector està molt estigmatitzat i amb mala publicitat.

Però res més lluny de la veritat, ja que les instal·lacions, ja siguin elèctriques, clima, gas, fontaneria, vehicle elèctric, etc, formen part del futur de la nostra societat, i és allà on hem de fer arribar el missatge.

Aquest és un ofici molt tècnic i amb molt de futur.

La nostra feina serà fer arribar el missatge.

**Com valora la resposta del sector davant d'aquesta fusió? Ha estat ben rebuda per part dels empresaris instal·ladors?**

La informació que ens arriba està sent força positiva.

Com ja han fet altres associacions de Catalunya, nosaltres seguim els passos d'aquestes, simplificant el mapa i unificant esforços.

Com en qualsevol canvi, sempre hi ha coses a millorar, i segurament, algun detall a ajustar, però les empreses amb què he tingut l'oportunitat de parlar m'han transmès una nota positiva a la fusió.

**Quin missatge llançaria als afiliats d'ambdues entitats de cara a aquesta nova etapa?**

Ha estat una decisió difícil, ja que a Apei érem com una família.

Perdrem la identitat com a associació, i em consta que hi ha molta feina darrere d'això, sobretot dels integrants de la junta que jo presidia (encara que per molt curt termini de temps), i de tots els presidents i juntes anteriors.

Però Gremimet va més enllà. Crec que és un tren que hem escollit agafar i estic segur que ens donarà la recompensa en forma de serveis, representació i comoditat.

La meua única intenció, en portar la fusió a l'assemblea, és que la decisió fos unànime i m'agradaria escoltar algun dia, si és possible, que totes les empreses estan satisfetes amb el projecte de fusió.

En qualsevol cas, Apei, sempre estarà amb nosaltres. •



## Entrevista a

### DANIEL CARRASCO ALTIMIRAS

Director de la seu de Barcelona del Gremi Metropolità d'Instal·ladors de Barcelona (GREMIMET)

#### Les converses mantingudes fins arribar a la fusió de les dues entitats, han tingut un llarg recorregut o més aviat han estat molt positives des del primer moment?

El procés ha estat especialment intens en l'anàlisi de models operatius, serveis i estructures de gestió.

Més enllà de la voluntat d'integració, s'ha treballat amb criteris de viabilitat, eficiència i coherència organitzativa, assegurant que la suma de les dues entitats generés un model més robust i sostenible.

#### Mantenir actives les dues seus suposa un avantatge per als instal·ladors afiliats a GremiMet. Com repercutirà això en l'organització interna?

El model respon a una lògica d'eficiència: centralitzar la presa de decisions i els processos, i descentralitzar el servei.

Això permet mantenir proximitat amb l'afiliat sense renunciar a una gestió més estructurada, amb criteris homogenis i capacitat d'escala.

#### Per a l'Escola del Gremi Barcelona, quins canvis pot suposar la fusió a nivell de formació?

La fusió permet treballar amb una planificació formativa basada en dades i demanda real.

Això facilita optimitzar recursos, evitar duplicitats i focalitzar esforços en àmbits prioritaris com l'electrificació, l'eficiència energètica o l'actualització normativa.

#### Tenen en ment alguna fusió més amb un altre Gremi del sector a curt o mitjà termini?

Actualment estem treballant també en altres processos d'integració que poden aportar valor al projecte global.

En qualsevol cas, la prioritat en aquests moments és consolidar plenament la integració actual, assegurant que el model operatiu, els equips i els sistemes funcionin de manera òptima. En els pròxims mesos, probablement podrem compartir més avenços en relació amb aquestes noves línies de treball.

#### S'han unificat ja els sistemes de gestió interns —com ara bases de dades, plataformes digitals o eines de comunicació— de les dues entitats?

La integració de sistemes és un dels pilars del projecte. S'està treballant en la unificació de dades, eines de gestió i

canals digitals per disposar d'un entorn únic que garanteixi coherència operativa i faciliti la presa de decisions.

A més, des de fa uns mesos estem treballant en la implantació d'un nou sistema ERP que ens permetrà unificar els processos de les diferents seus i treballar amb els mateixos criteris i metodologia a tota l'organització.

#### Com es planifica l'atenció als afiliats durant aquest període de transició perquè no notin cap interrupció en els serveis?

S'ha definit un model basat en la continuïtat operativa i l'estandarització del servei.

Això permet que qualsevol afiliat sigui atès amb els mateixos criteris i qualitat, independentment del punt d'entrada. A més, el model actual, juntament amb la proximitat entre les dues ciutats, aporta una major flexibilitat per als socis en el seu dia a dia, ja que poden escollir en cada moment quina seu els és més còmoda per gestionar o tramitar qualsevol necessitat, sempre amb el mateix nivell de servei i tracte.

#### A nivell d'imatge i comunicació, quines accions s'han previst per donar a conèixer GREMIMET entre els instal·ladors de la comarca metropolitana?

S'està treballant en la unificació de canals i bases de dades per millorar la segmentació i la precisió de la comunicació. L'objectiu és optimitzar l'impacte i garantir que cada perfil d'instal·lador rep la informació rellevant.

#### Quins nous serveis o prestacions podran oferir als afiliats gràcies a la major dimensió de l'entitat fusionada?

La nova dimensió permet estructurar millor els serveis i especialitzar-los.

Això es tradueix en una ampliació i millora concreta de serveis com l'assessorament tècnic i normatiu, el suport en gestions administratives, un catàleg formatiu més ampli i especialitzat, així com l'impuls de nous serveis vinculats a la digitalització, la gestió energètica i l'acompanyament a les empreses en nous models de negoci.

#### Com valora la resposta dels afiliats davant aquest procés de fusió? Ha generat dubtes o s'ha rebut amb entusiasme?

La resposta ha estat molt positiva. Els dubtes inicials s'han centrat en aspectes operatius, però s'han anat resolent a mesura que el model s'ha posat en funcionament i s'ha garantit la continuïtat del servei. •

## Entrevista a NATIVIDAD MELLADO PALMA

Directora de la seu de L'Hospitalet de Llobregat del Gremi Metropolità d'Instal·ladors de Barcelona (GREMIMET)



### De cara a la seu de L'Hospitalet de Llobregat, aquesta fusió, quins canvis suposarà i quins avantatges en general?

Amb aquesta fusió, la seu de L'Hospitalet es consolida com un referent més sòlid i eficaç. Millorem l'oferta de serveis a l'associat, oferim una formació d'alt nivell professional i, sobretot, tindrem una veu molt més influent davant les institucions per defensar els interessos del sector. Es tracta d'unir esforços per ser més útils i estar més a prop de les empreses instal·ladores.

### Com afectarà la fusió a les entitats col·laboradores que en molts casos són comunes a les dues organitzacions?

Les dues entitats tenim acords diferents amb el mateix col·laborador, però aquesta unió suposarà una oportunitat per **enfortir el vincle** que ja tenim. No hi haurà canvis en el dia a dia, més enllà de la millora que suposa tenir un únic interlocutor i una visió més ambiciosa compartida.

### Pensa que aquesta fusió suposa un salt quantitatiu i qualitatiu per a l'entitat?

Sí, absolutament. Aquesta fusió és un salt quantitatiu en recursos i qualitat en serveis on el soci n'és el gran beneficiat.

### Respecte a la formació, com reorganitzaran el programa de cursos i on es realitzaran?

La fusió ens permetrà oferir un catàleg de formació més ampli i especialitzat. Mantindrem els espais actuals de les dues seus per garantir la proximitat al soci, utilitzant les instal·lacions més adequades per a cada matèria. Així mateix, també potenciarem la plataforma virtual única per facilitar l'accés a la formació distància.

### El nou disseny de marca que aglutina els logos dels dos gremis anteriors, representa la integració de les dues entitats, com ha sigut el procés per triar aquest disseny?

En el nou disseny hem buscat que les formes i els colors s'entrellacin per simbolitzar que, tot i que venim de trajectòries diferents, ara compartim un únic camí. El resultat és una marca que respecta el llegat de tots dos gremis, però que neix amb la força d'una identitat renovada i moderna.

### El Gremi de Barcelona fa deu anys que edita la seva revista Sac de Notícies, que ara inicia una nova etapa passant a denominar-se Revista GREMIMET.

### Com valora que els afiliats de L'Hospitalet puguin rebre també aquesta publicació?

Aquesta publicació no és només un element informatiu, sinó una eina de consulta tècnica amb una trajectòria consolidada que ara s'amplia per recollir també la realitat i les necessitats específiques dels afiliats de L'Hospitalet, garantint que tot el col·lectiu estigui alineat amb els estàndards més exigents del sector.

### Com es gestionarà la comunicació amb els afiliats de L'Hospitalet durant el període de transició per mantenir-los ben informats?

La gestió de la comunicació serà constant i personalitzada. La clau d'aquesta transició és que els afiliats de L'Hospitalet seguiran disposant del mateix equip humà de sempre per atendre'ls en tot el que necessitin. No hi haurà canvis en les persones de referència, fet que garanteix la confiança i el coneixement de cada cas, mentre reben tota la informació tècnica de la nova etapa de manera fluida i directa.

### La fusió permetrà ampliar l'oferta de serveis o beneficis que rebien els afiliats de l'anterior d'APEI?

I tant. És important destacar que els dos gremis hem treballat estretament per dissenyar aquesta nova etapa. L'ampliació de serveis no és fruit de la improvisació, sinó d'una planificació conjunta on hem sumat les fortaleses d'ambdues entitats.

Això permet que els afiliats de l'anterior APEI no només mantinguin el que tenien, sinó que accedeixin a més serveis: revista, assessories tècniques o un catàleg formatiu molt més ampli.

### Com descriuria l'esperit amb el qual s'ha abordat aquesta fusió des de l'equip de L'Hospitalet?

L'esperit de l'equip de L'Hospitalet ha estat, des del primer moment, de màxima col·laboració.

Hem treballat amb una actitud constructiva i ha estat un procés marcat pel respecte mutu i la convicció que, caminant junts, som molt més útils per a les nostres empreses instal·ladores. En definitiva, hi ha hagut una voluntat real de sumar esforços per construir una entitat referent, més moderna i amb més capacitat de servei. ●



## TRAMITA LES TEVES ALTES DE GAS AMB NOSALTRES I REP IMPORTANTS BONIFICACIONS

Us informem que el Gremimet, Fegicat i Nedgia han signat un Acord de Col·laboració amb l'objectiu de promoure les altes de gas i que aquestes siguin tramitades pel propi gremi.

### MERCATS GC (Gran Consum) i PYME

*\*Només per transformacions de font d'energia*



### MERCAT RESIDENCIAL

*\*Altes de gas noves o que fa més de 3 anys que no tenen servei*



Us indiquem a continuació els documents requerits per a l'adhesió a la OFERTA PÚBLICA i la tramitació de les Altes de gas ➔ **enviar al mail: [info@gremimet.cat](mailto:info@gremimet.cat)**

### A) Adhesió a la OFERTA PÚBLICA NEDGIA

1. Carta RGPD Gremimet (ADJUNTA)
2. Fotocopia del DNI del titular de l'empresa associada
3. Fotocopia del NIF de l'empresa associada.
4. Certificat bancari de l' IBAN (demander al vostre banc o via online).
5. Mod. 036 o 037 (només en cas d' autònoms).
6. Formulari RGPD (Avaluació Privacitat Proveïdors Nedgia) (Gremimet).

### B) Altes de gas per a nous subministres en vivendes i locals comercials per a l' OBTENCIÓ DEL CUPS de la nova instal·lació

➔ enviar al mail [info@gremimet.cat](mailto:info@gremimet.cat) l'adreça complerta del punt de subministre

Documentació a presentar:

1. Fitxa de dades de la instal·lació (ADJUNTA)
2. Fotocopia del DNI del titular. (en cas de Societats: CIF empresa + Escritures on s'indiqui que la persona que signa té poders + DNI administrador)
3. Certificat de gas per instal·lacions receptores (ITC-ICG 07) + Croquis

4. Si la instal·lació té calefacció ➔ **Certificat RITE i RITSIC.**
  5. **Full Campaña client** (s'envia des del Gremimet) degudament complimentat i signat a la fulla 2.
  6. **Comprovant bancari** per corroborar el número de compte del client.
- > SI ES REQUEREIX NOVA ESCOMESA DE GAS (Mercats GC i PYME)
7. **Foto de la façana** amb l' ubicació del tallo marcada si és possible.

### C) Com fer l'alta de gas amb la comercialitzadora?

Un cop disposem del CUPS, des de Gremimet us oferim la possibilitat de fer la contractació amb dues comercialitzadores: Conaif Energia i Fenie Energia. D'aquesta manera vosaltres oferiu un servei integral i de qualitat per a la contractació del gas al vostre client, amb una Comercialitzadora 100% Ecològica.

En el cas d'estar interessat es necessita el **número de compte bancari** on aniran carregades les factures del consum de gas. Us enviarem una fitxa de dades des del Gremimet.

L'alta de gas amb la comercialitzadora es realitza sempre de forma telemàtica. El client rebrà un **SMS** al que haurà de respondre SI per activar el contracte.

En unes 48-72 hores rebrà la trucada de la Distribuïdora Nedgia per quedar dia i hora per posar el comptador.

Finalment rebrà un **correu electrònic amb el contracte del servei**, així com **les factures del consum**.

Us recordem que li heu de facilitar la còpia del **certificat de gas** (i Rite si té calefacció) per a que li mostrin a l'inspector en el moment de venir a instal·lar el comptador.



### DEMANA MÉS INFORMACIÓ I PREUS DEL SERVEI:

Envie un correu electrònic al següent email:  
[info@gremimet.cat](mailto:info@gremimet.cat)

## APARCA AMB EL GREMIMET A LA ZONA DE CÀRREGA I DESCÀRREGA SPRO



[spro]

És fàcil. És còmoda.  
És metropolitana.

És la nova aplicació  
per aparcar a la DUM

Us informem que ja està en marxa la nova aplicació d'estacionament a la zona de càrrega i descarrega de Barcelona SPRO, exclusivament pels vehicles de mercaderies (mixtes de 2 seients).

Si vols gaudir de les següents Condicions Excepcionals:

- 2 hores de 8 a 10h i de 14 a 20 hores
- i fins a 6 permisos especials al mes, que permetran una duració màxima de fins a 6 hores en la franja compresa entre les 14 i les 20 hores

Fes arribar al mail [info@gremimet.cat](mailto:info@gremimet.cat) la següent documentació:

1. Fitxa tècnica del vehicle
2. Permís de circulació
3. Assegurança del vehicle (pòlissa i rebut vigent)
4. En el cas de ser vehicle de rènting el contracte amb l'empresa.



### IMPORTANT

- Es necessari obrir un Compte (Empresa o Personal) a la web de l'Ajuntament de BCN (consulta codi QR).
- En el cas de Flotes de més de 4 vehicles s'haurà de tenir necessàriament un **Compte d'Empresa**
- Els vehicles autoritzats per estacionar a SPRO han de ser amb la Classificació CL 20. vehicles destinats exclusivament al transport de mercaderies (mixtes de 2 seients).

A continuació us copiem el text íntegre de la raó que ens indiquen des de B:SM:

*Tal com indica l'Ordenança Fiscal 3.12, que recull les taxes per l'estacionament regulat de vehicles a la via pública de la ciutat de Barcelona i en els senyals verticals situats a les places DUM, l'estacionament en aquestes places està reservat a vehicles destinats exclusivament al transport de mercaderies en operacions de càrrega i descàrrega.*

*Per verificar la categoria a la Direcció General de Trànsit (DGT) ho podeu fer mitjançant alguna de les següents opcions:*

- Telèfon: 060
- Web DGT:



Per a qualsevol aclaració al respecte estem a la vostra disposició al mail: [info@gremimet.cat](mailto:info@gremimet.cat)

## EINES I VARIS PER JUBILACIÓ

Per jubilació, es posa a disposició dels associats la següent relació d'eines i altres estris:

- Escala d'alumini de tres trams i màxim 150 kg.
- Escala telescòpica
- Escala de fusta i metàl·lica.
- Cadira Komet per treballs verticals.
- 5 puntals (3 telescòpics)
- Radial grossa amb discos de 23 cm ferro i paret.



- Conjunt d'aire condicionat (bomba de buit, balança i eines)
- 4 estilsos de 30 a 80cm. i un cinturó de seguretat.
- Un carretó.
- Un luxòmetre digital per estrenar.
- Tres testers per estrenar.
- Un analitzador d'energia elèctrica i harmònics també per estrenar.
- Una regatedora amb aspirador per reparar.

En cas d'estar interessats podeu enviar un mail amb l'Assumpte **EINES** al correu: [info@gremimet.cat](mailto:info@gremimet.cat)

## TARGETES PROFESSIONALS PER ESTACIONAMENT AREA VERDA PARQUÍMETRES + APARCAMENTS B:SM



MÉS INFORMACIÓ AL  
TEL. 93 453 69 06



### ◊ QUÈ SÓN LES TARGETES PROFESSIONALS PER ESTACIONAMENT?

Són unes targetes físiques, amb el seu corresponent registre digital i codi QR, que proporcionen unes condicions d'estacionament especials als seus posseïdors.

El Gremimet és qui actua com a dipositari de les targetes i les assigna a l'associat que les compra.

### ◊ ON I COM ES PODEN UTILITZAR?

Són de doble ús. Es poden fer servir per una banda als parquímetres de Barcelona per estacionar a l'Àrea Verda (es descomptarà el cost de l'estacionament del saldo de la targeta) i per una altra banda a la Xarxa d'Aparcaments B:SM, on s'aplicarà el descompte en el caixer automàtic de l'aparcament per mitjà de la lectura de la banda magnètica, però s'ha de pagar amb una targeta normal de pagament o en efectiu.

El saldo inicial es de 50 €, el saldo disponible queda reflectit en el registre digital de la targeta i es pot consultar al Gremimet.

### La targeta té caducitat?

En el cas de l'aparcament a l'Àrea Verda ◊ **NO**, té validesa fins que s'esgoti el saldo.

En el cas dels pàrquings B:SM ◊ **SI**, caducarà a l'any del seu primer ús.

### ◊ BENEFICIS

- Tarifa d'estacionament en Àrea Verda: **2'50 €/h. o preu marcat per l'etiqueta ambiental del vehicle.**
- **Descompte del 25% sobre tarifa vigent per pagament en minuts** a la Xarxa d'aparcaments B:SM.

## > SEGUEIX-NOS A LES XARXES SOCIALS <



Facebook  
GREMIMET



LinkedIn  
gremimet



Instagram  
@gremimet



Whatsapp  
+34 699 691 226



X  
@Gremi\_met



Youtube  
GREMIMET

### TRASPASO ZONA VARIAS (GRÀCIA, ENSANCHE DERECHO)

Se traspasa por jubilación empresa en pleno funcionamiento con más de 35 años de antigüedad. Dedicada a instalaciones, reparaciones y reformas de electricidad, fontanería, gas, calefacción y otros.

La empresa cuenta con dos puntos de negocio en diferentes zonas del centro Barcelona con alquiler mensual en Gracia, Eixample Dret, clientes consolidados como comunidades de propietarios y administradores;

- 1) Local de atención al cliente, ventas y almacén de 90 m<sup>2</sup>.
- 2) Local de atención al cliente, ventas y almacén de 60 m<sup>2</sup>.

**MÁS INFO > ASUNTO: Traspaso negocio Zona VARIAS**

**INTERESADOS: Contactar con el Gremimet al siguiente email:**  
**info@gremimet.cat > INDICAR EL ASUNTO PARA MÁS INFORMACIÓN**



# GREMIMET

Gremi Metropolità  
d'Instal·ladors de Barcelona

## PRODUCTO para AUTÓNOMOS

La solución aseguradora innovadora que une Riesgos Personales y de Empresa creada por y para los Autónomos

### ¿Qué es el Producto ILT para Autónomos?

El **seguro de ILT accidental** es una solución para proteger a la persona asegurada ante **accidentes** que provoquen una **incapacidad laboral transitoria**, compensándole con una **indemnización diaria**.

Contrata tu seguro en función de la **franquicia** que necesites:

**60€**

(subsídio diario)

**60.000€**

(capital fallecimiento invalidez)



**Franquicia 7 días**

**Muerte e invalidez por accidente**



**134,26 €**

por año y asegurado

### ¿Qué te ofrece el Producto para Autónomos?



Un solo contrato y recibo.



Estar asegurado por compañías de primera categoría referentes en el sector.



Una cobertura diferencial por encima de lo que puedes encontrar en el mercado.



Tranquilidad, sencillez y calidad en la gestión de tus seguros.



Precio muy competitivo gracias a la contratación paquetizada

- Dirigido a autónomos con o sin trabajo manual (construcción, instaladores, mecánicos, etc).
- Recibe una indemnización durante tu baja laboral para que tus ingresos no se resientan.
- Se trata de un producto para cubrir bajas de larga duración.
- Cobertura de accidentes las 24 horas de cualquier día del año.

- No cubre enfermedades.
- Cuenta con un capital de fallecimiento por accidente **que depende del subsidio por baja**.
- Es un producto no baremado, de modo que la indemnización se efectúa por los días reales de baja.
- No existe ninguna exclusión profesional, es decir, cualquier autónomo puede contratar el seguro.

**Características del PRODUCTO ILT para Autónomos**



**Tania Barragán**  
Departament d'Assegurances



**934.521.664 - 618.159.220**



**seguros@gremimet.cat**

**Gremi Metropolità d'Instal·ladors de Barcelona**

BARCELONA: C/ BRUC, 94, BAIXOS - 08009

L'HOSPITALET DE LLOBREGAT: AV. PAU CASALS, 7-9  
BAIXOS 08901

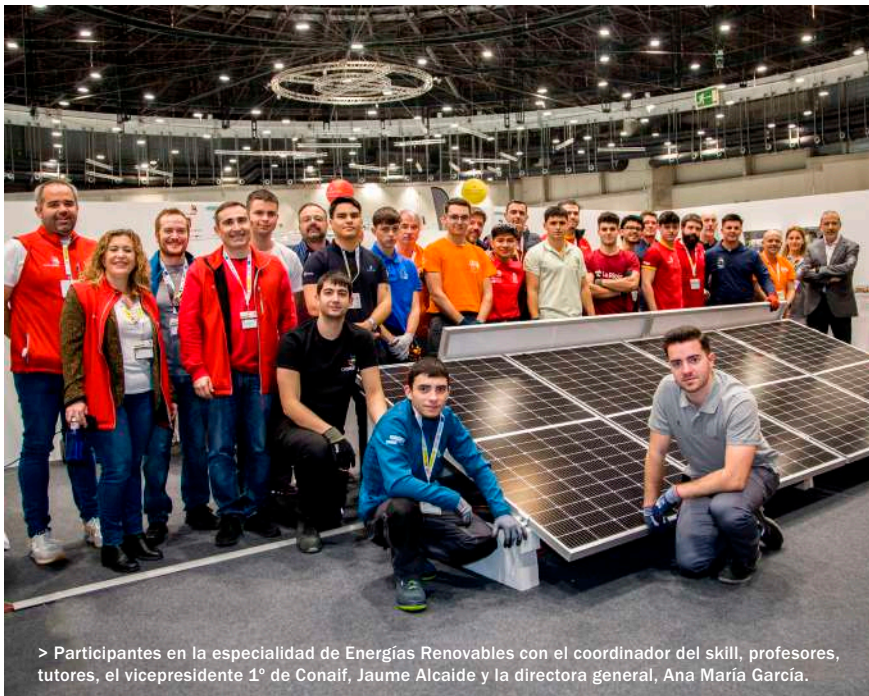
**LA CORREDURÍA DE SEGUROS DEL INSTALADOR**

**CSM**  
CORREDURIA DE SEGUROS

Seguros contratados a través de CSM Correduría de Seguros, inscrita en la D.G.S. nº J-0148, con seguros de R.C. y Caución según legislación vigente



**IMPULSA EL TALENTO JOVEN, LA FORMACIÓN Y EL RELEVO GENERACIONAL EN EL CAMPEONATO NACIONAL DE FORMACIÓN PROFESIONAL, SPAINSKILLS 2026**



> Participantes en la especialidad de Energías Renovables con el coordinador del skill, profesores, tutores, el vicepresidente 1º de Conaif, Jaume Alcaide y la directora general, Ana María García.



**El Campeonato Nacional de Formación Profesional, celebrado del 24 al 28 de febrero en Ifema (Madrid), reunió a más de 550 competidores procedentes de todas las comunidades autónomas, que demostraron su excelencia en 34 modalidades profesionales**

El Campeonato Nacional de Formación Profesional, SpainSkills 2026, celebrado del 24 al 28 de febrero en Ifema (Madrid), reunió a más de 550 competidores procedentes de todas las comunidades autónomas, que demostraron su excelencia en 34 modalidades profesionales.

Este evento que organiza el Ministerio de Educación, F.P. y Deportes, considerado el principal campeonato de habilidades de la F.P. en España, contó además con el respaldo de más de 130 empresas patrocinadoras, una cifra que refleja la creciente conexión entre el sistema formativo y el tejido productivo.

CONAIF colaboró una edición más con el Ministerio organizando las competiciones relacionadas con las instalaciones: Fontanería-Calefacción, Refrigeración-Aire Acondicionado, Instalaciones Eléctricas y Energías Renovables, esta última celebrada en modalidad exhibición.

En Fontanería y Calefacción la medalla de oro fue para Gonzalo Gallo, representante de Cantabria en esta categoría en la que participaron 16 competidores. El representante de Aragón en Refrigeración y Aire Acondicionado, Francisco Beltrán, se alzó con la victoria en esta especialidad que tuvo otros 16 competidores. Y el vencedor en Instalaciones Eléctricas, la más numerosa con 20 competidores, fue Eric Ballester, de Castellón y representante de la Comunidad Valenciana.

Como vencedores en el campeonato nacional, los tres representarán a España en sus respectivas especialidades de los campeonatos mundial, WorldSkills 2026, que se celebrará en Shanghái; y europeo, EuroSkills 2027, que tendrá lugar en Düsseldorf.

Los competidores, todos ellos estudiantes de FP que obtuvieron la medalla de oro en las fases autonómicas, se enfrentaron a pruebas planteadas como situaciones reales que se pueden presentar en el entorno de trabajo. En Fontanería-Calefacción tuvieron que realizar el montaje de una red de evacuación, otra de suministro de ACS y AFS, también de una red de calefacción y la construcción de una figura en cobre.

En Refrigeración-Aire Acondicionado montaron y pusieron en marcha un equipo de aire acondicionado doméstico y realizaron el montaje de un sistema frigorífico completo.

En Instalaciones Eléctricas ejecutaron una instalación doméstica de este tipo, integraron un sistema de automatización y otro doméstico. Además, realizaron una serie de medidas eléctricas de todos los sistemas previas a su puesta en marcha.

En Energías Renovables realizaron el montaje, la puesta en marcha y la monitorización de equipos en una instalación solar fotovoltaica.

Con esta implicación en el Campeonato Nacional de F.P., CONAIF reforzó su apuesta por el talento joven, la formación y el relevo generacional en las empresas instaladoras.

En cada una de las especialidades, CONAIF contó con el apoyo de un grupo de firmas comerciales del sector que aportaron el material y los recursos necesarios para que las pruebas pudieran desarrollarse: UNEX, SCHNEIDER ELECTRIC, LEGRAND, PEMSA, PRYSMIAN, GROHE, UNECOL, BAXI, LAFARGA, UPONOR, ROTHENBERGER, HECAPO & MARTIGRAP, VÁLVULAS ARCO, JUNKERS-BOSCH, RAFAEL MARQUEZ MORO Y CÍA, ABN, J. ABAD CODELCO, KIMIKAL, MITSUBISHI ELECTRIC y PEREDA. •



## ¿QUIERES COMERCIALIZAR LUZ, GAS Y AUTOCONSUMO? ÚNETE A CONAIF ENERGÍA, NUESTRA ENERGÍA

### Conaif Energía, la energía de los instaladores de Conaif

¿Aún no conoces Conaif Energía? Es una marca propia con la que tú, instalador, podrás completar el servicio que les das a tus clientes, con **asesoramiento personalizado**, tarifas de luz, gas y autoconsumo que se adaptan a sus necesidades y les proporcionan un **gran ahorro**.

**NO TE QUEDES ATRÁS Y ÚNETE A CONAIF ENERGÍA,  
NUESTRA ENERGÍA**

Seguimos creciendo, ya tenemos miles de contratos en marcha y cientos de instaladores que ya son Agentes de Conaif Energía.

**ENVIA UN MAIL A:**  
info@gremimet.cat E INFÓRMATE DE COMO PUEDES  
FORMAR PARTE DE ESTE GRAN EQUIPO. ¡TE ESPERAMOS!



## Schlüter®-Systems

Sistemes de calefacció de baix gruix i baix consum



### Sistema Schlüter®-DITRA-HEAT-DUO

- ✓ Calentament individual de zones.
- ✓ Ideal per projectes de reforma per la seva baixa altura de construcció.
- ✓ Desolidarització amb l'eficaç tecnologia DITRA.
- ✓ Ceràmica calefactada sobre suports crítics.
- ✓ Impermeabilització certificada per a la seva instal·lació en banys i zones wellness.
- ✓ Sistema amb barrera tèrmica.
- ✓ Sistema de baix consum.



### Paviment Ceràmic Climatitzat Schlüter®-BEKOTEC-THERM

- ✓ Ideal per projectes de reforma per la seva baixa altura de construcció.
- ✓ Ceràmica i pedra natural lliure de patologies. Recobriments garantitzats.
- ✓ Baixa temperatura d'impulsió amb ceràmica i pedra natural.
- ✓ Calefacció i refrigeració amb un sol sistema.
- ✓ Sistema sense juntes de moviment al recrescut de morter.
- ✓ Sistema amb aïllament tèrmic.



## RECLAMA LA REGULACIÓN DE LA PROFESIÓN DE FONTANERO EN EL DÍA MUNDIAL DE LA FONTANERÍA 2026



**En el Día Mundial de la Fontanería, celebrado el 11 de marzo, CONAIF, como organización representativa de las empresas españolas de fontanería, insta al Gobierno de la nación a trabajar para regular la profesión de fontanero en España**

Hoy en día, en la mayor parte de las comunidades autónomas cualquiera puede dedicarse a la fontanería sin que exista un marco legal que exija poseer un título oficial para ejercerla. La profesión no está regulada a nivel nacional ni tampoco en la mayoría de los territorios autonómicos.

CONAIF se dirige a las autoridades ministeriales competentes para reclamar una regulación que proteja a los profesionales del intrusismo y dote de seguridad a los ciudadanos en sus hogares e industrias.

Las instalaciones de fontanería a cargo de profesionales son fundamentales para la seguridad contra incendios, el mantenimiento de la higiene y el control de infecciones, el acceso al agua potable y el saneamiento, el ahorro de agua y también de dinero en las facturas por los consumos realizados.

La instalación y el mantenimiento por parte de manos inexpertas, sin cualificación, ni el conocimiento técnico adecuado puede tener graves consecuencias para la seguridad en las edificaciones, la salud de las personas y el medio ambiente.

Estas instalaciones tienen un peso cada vez mayor en los edificios. Y requieren por parte de quienes las ejecutan y mantienen, una cualificación exigente que abarque también áreas emergentes hoy en día como la digitalización, la integración de los sistemas de control y monitorización, además de la protección contra incendios y el mantenimiento de las instalaciones, entre otras.

Con la regulación de la fontanería en España:

- ♦ Se obtendrían importantes beneficios para la salud, la seguridad y el medio ambiente.
- ♦ Se avanzaría en la mejora de la calidad de las instalaciones.
- ♦ Aumentaría el nivel de protección de los ciudadanos.
- ♦ Disminuiría la elevada tasa de intrusismo profesional que sufre la profesión en la actualidad.

Sería un avance importantísimo para el sector, que vendría a dar respuesta a una reivindicación histórica de CONAIF, sus asociaciones, federaciones y gremios de instaladores que no han dejado de plantear desde hace más de 20 años.

Y supondría, además, un nuevo éxito tras el logrado recientemente con la publicación en el B.O.E. del Certificado Profesional en Instalaciones de Suministro y Evacuación de Aguas en Edificios, correspondiente a la familia profesional "Instalación y Mantenimiento", promovido y diseñado inicialmente por CONAIF a través de su Comisión de Agua, y concluido gracias a la colaboración y el trabajo realizado por esta Confederación Nacional con el Ministerio de Educación, F.P. y Deportes, el INCUAL y otros agentes del sector. •

## ¿QUIERES SER EMPRESA COLABORADORA DEL GREMIMET Y DE LA ESCOLA GREMIAL?

En este cuadro encontrarás todas las ventajas de ser empresa colaboradora del Gremimet y de la Escola Gremial.

SERVEI	COL-LABORACIÓ GREMIMET A CONSULTAR	COL-LABORACIÓ ESCOLA A CONSULTAR	COL-LABORACIÓ PREMIUM A CONSULTAR
Logotip al Panell de Col-laboradors	Logotip al Panell de Col-laboradors a les seu de GremiMet.	Logotip al Panell de Col-laboradors a la seu de l'Escola.	Logotip al Panell de Col-laboradors a les seus de l'Escola i de GremiMet.
Propaganda física	Possibilitat de promoció directa a les oficines del GremiMet	Possibilitat de promoció directa a les oficines de l'Escola.	Possibilitat de promoció directa a les oficines de GremiMet i de l'Escola.
Logotip a la web i enllaç a la web de l'empresa	Inclusió a la web de GremiMet a l'apartat de Col-laboradors.	Inclusió a la web de l'Escola a l'apartat de Col-laboradors.	Inclusió a les webs de GremiMet i de l'Escola.
Banner al butlletí mensual	No inclòs.	No inclòs.	Inclòs banner C anual de 300x80 píxels.
Inclusió de notícies i novetats de productes a la secció "Col-laboradors Revista	Inclòs.	Inclòs.	Inclòs.
Mailings anuals	2	No inclòs.	4
Jornades tècniques anuals	1	4	Il·limitades segons disponibilitat del centre.
Accés a continguts i normativa tècnica del sector	Inclòs.	Inclòs.	Inclòs.
Visibilitat a les xarxes socials	Inclòs.	Inclòs.	Inclòs.
Patrocini Aula de l'Escola	No inclòs.	Segons pressupost.	Segons pressupost.
Anunci publicitari a la Revista trimestral de GremiMet	Preu de tarifa.	Preu de tarifa.	Descompte del 10% sobre la tarifa.
Participació com empresa fabricant col·laboradora a la plataforma "Ahorra con CAEs" de GremiMet	Inclòs.	No inclòs.	Inclòs.

**eco**  
 INSTALADORES  
 GENTE COMPROMETIDA

**LAURA.  
 ECOINSTALADORA,  
 COMPROMETIDA**

NO ES LO MISMO RECICLAR, QUE RECICLAR BIEN

DESCUBRE  
 MÁS AQUÍ:



## ASESORIA LABORAL INFORMA

### NOVETATS EN COTITZACIÓ PER AL COL·LECTIU AUTÒNOM EL 2026

Durant l'exercici 2026 es manté, amb alguns ajustos puntuals, el sistema de cotització vigent per a les persones treballadores autònomes. Aquestes modificacions s'emmarquen en el Reial decret llei 16/2025, de 23 de desembre, pel qual s'aproven mesures en matèria tributària i de Seguretat Social i es prorroga part del marc normatiu vigent.

Us detallem els principals aspectes que es mantenen i els canvis respecte del 2025, amb especial incidència en aquells elements que tenen un impacte directe en la quota i en les bases de cotització del col·lectiu d'autònoms.

Aspectes a tenir en compte per al col·lectiu d'autònoms

#### 1. Actualització de les bases de cotització

- La **base màxima de cotització** augmenta i passa de **4.909,50€** el 2025 a **5.101,20€ mensuals** a partir de l'1 de gener de 2026.
- Les **bases mínimes de cotització** continuen vinculades a l'evolució del **Salari Mínim Interprofessional (SMI)**. A l'espera de l'aprovació del SMI 2026, es prorroga temporalment la referència vigent, sense perjudici de l'actualització automàtica que correspongui un cop s'aprovi.
- El **sou mínim diari** resta condicionat a la publicació oficial del SMI 2026, que determinarà l'actualització de les bases mínimes de cotització.

#### 2. Cotització en situació de pluriactivitat

- Les persones professionals autònomes que, simultàniament, treballin per compte propi i per compte d'altri i que durant el 2026 superin els 17.323,68 € de cotització anual tindran dret al reintegrament del 50 % de l'excés cotitzat.
- Aquest reintegrament s'aplicarà quan el conjunt de les cotitzacions per contingències comunes, tant en el Règim Especial de Treballadors Autònoms (RETA) com en el règim corresponent al treball per compte d'altri, superi el límit anual establert per a l'exercici 2026.

#### 3. Mecanisme d'Equitat Intergeneracional (MEI)

El Mecanisme d'Equitat Intergeneracional (MEI) és una cotització addicional destinada a reforçar la sostenibilitat del sistema de pensions, que s'aplica sobre la base de cotització.

- **A partir del 2026**, el tipus de cotització del MEI s'incrementa fins al 0,90 %, fet que suposa un augment de 0,1 punts percentuals respecte del 2025.

- En el cas de les persones treballadores autònomes, aquest increment recau íntegrament sobre la seva cotització.

- En el cas de les persones autònomes amb personal contractat, el percentatge aplicable a les cotitzacions del personal es distribueix de la manera següent:

- **0,75%** a càrrec de l'empresa
- **0,15%** a càrrec de la persona treballadora

#### CONSIDERACIONS FINALS

Recomanem als nostres associats revisar amb atenció la seva situació de cotització i tenir en compte aquests ajustos de cara a la planificació econòmica i fiscal de l'exercici 2026, especialment en els casos de pluriactivitat o d'empreses amb personal contractat.

Recordeu que teniu a la vostra disposició les **Calculadores de Pimec**, eines dissenyades per facilitar el càlcul de la quota d'autònoms segons els rendiments nets i de la prestació a percebre en cas de baixa per incapacitat temporal, ja actualitzades amb les novetats normatives vigents per a l'any 2026.

#### INICI DEL PROCEDIMENT DE REGULARITZACIÓ DE QUOTES D'AUTÒNOMS DE L'EXERCICI 2024

La Seguretat Social ha iniciat el procediment de regularització de les quotes dels treballadors i treballadores autònoms corresponents a l'exercici 2024, a partir de les dades definitives de la declaració de l'IRPF (renda) presentada a Hisenda i tancada durant l'any 2025. Aquest procés afecta totes les persones autònomes que hagin estat d'alta al Règim Especial de Treballadors Autònoms (RETA) almenys un dia durant el 2024. En aquest context, la Seguretat Social ha actualitzat la informació disponible sobre el procediment, on es detallen:

- el procediment complet de regularització,
- les tres fases en què s'estructura,
- els terminis d'actuació,
- i els possibles resultats de l'ajust de quotes.

#### Tres fases del procediment de regularització

El procediment s'inicia amb l'enviament de les primeres notificacions electròniques i es desenvolupa en tres fases: **Fase 1 (gener de 2026)** S'adreça a les persones autònomes que durant el 2024 van cotitzar per una base superior a la que els corresponia segons els seus rendiments, però que poden optar per mantenir voluntàriament aquesta base, amb el límit de la base vigent a 31 de desembre de 2022.

## ASESORIA LABORAL INFORMA

Aquest col·lectiu rep una comunicació de tràmit d'audiència i disposa de termini fins a l'últim dia del mes següent a la notificació per exercir aquesta opció a través de la seu electrònica de la Seguretat Social, mitjançant el servei de regularització de treballadors autònoms. Si no s'exerceix aquesta opció, la Tresoreria ajustarà automàticament la base de cotització als rendiments nets del 2024.

**Fase 2 (a partir de mitjan febrer de 2026)** Es notificaran les resolucions de regularització a les persones autònomes que:

- ✦ van cotitzar per una base superior a la corresponent,
- ✦ van cotitzar per una base inferior a la determinada pels seus rendiments,
- ✦ no van presentar la declaració de l'IRPF 2024 o no van declarar rendiments en estimació directa.

**Fase 3** S'aplicarà als casos en què la base de cotització esdevé definitiva de manera automàtica, perquè:

- ✦ ja es troba dins del tram mínim i màxim corresponent, o
- ✦ el període d'alta del 2024 no és regularitzable.

Aquesta fase encara no té una data concreta d'inici. Resultat de la regularització El resultat del procediment pot ser:

- **A retornar**, quan hi ha diferències a favor de la persona autònoma. La Tresoreria efectuarà l'ingrés abans del 30 d'abril de 2026.
- **A ingressar**, quan les diferències són a favor de la Tresoreria, amb un termini de pagament per evitar recàrrecs.
- **Sense diferències**, quan no cal fer cap ajust.

### Notificacions i seguiment del procediment

Les notificacions es faran per via electrònica, a través del sistema NOTESS o del portal DEHÚ. L'estat de la notificació permet conèixer en quin punt es troba el procediment (pendent d'emissió, pendent de lectura o resolta). En cas que la gestió de les notificacions estigui delegada, és recomanable verificar amb la gestoria o assessoria habitual la correcta recepció i el seguiment de les comunicacions. Criteris que té en compte la Seguretat Social Per efectuar la regularització, la Tresoreria té en compte, entre d'altres:

- els rendiments nets definitius facilitats per l'Agència Tributària,
- les bases de cotització provisionals mensuals,

- els períodes regularitzables i no regularitzables, excloent, entre altres, els períodes de prestacions (incapacitat temporal, naixement i cura del menor, cessament d'activitat), tarifa plana o situacions d'alta fora de termini.

Per a més context, podeu consultar informacions prèvies publicades sobre la cotització per rendiments reals i la regularització anual de quotes.

Recomanació des de l'àmbit del treball autònom: és clau revisar amb atenció les notificacions, consultar la informació actualitzada de la Seguretat Social sobre el procediment i valorar les decisions que es prenguin, ja que poden tenir un impacte directe en la cotització definitiva i en futures prestacions, com ara la jubilació.



Regularización anual de cuotas de Trabajo Autónomo



Dirección Electrónica Habilitada Única (DEHÚ)

### ► PUBLICACIÓ CONVENI INDÚSTRIA SIDEROMETAL·LÚRGICA DE LA PROVÍNCIA DE BARCELONA 2025-2027

Us informem que, amb data 13 de febrer de 2026, s'ha publicat al Butlletí Oficial de la Província de Barcelona (BOPB) el nou Conveni Col·lectiu per a la Indústria Siderometal·lúrgica de la Província de Barcelona, amb vigència per als anys 2025-2027.

Aquesta publicació comporta la seva entrada en vigor en els termes establerts en el propi text convencional i suposa un marc normatiu de referència per a totes les empreses i organitzacions del sector.



Publicació nou Conveni Col·lectiu per a la Indústria Siderometal·lúrgica de la Província de Barcelona

Us recordem que disposeu del **SERVEI D'ASSESSORAMENT LABORAL:** podeu enviar un correu al mail: [info@gremimet.cat](mailto:info@gremimet.cat)

## ASESORIA LABORAL FISCAL

### DEDUÏBILITAT EN L'IRPF DE LES DESPESES ASSOCIADAES ALS VEHICLES MIXTOS

Us informem que el Tribunal Econòmic-Administratiu Central (TEAC) ha dictat la Resolució 00/04214/2024/00/00, de 24 de juny de 2025, en unificació de criteri, relativa a la deduïbilitat en l'IRPF de les despeses associades als vehicles mixtos utilitzats en el desenvolupament d'activitats econòmiques. Mitjançant aquesta resolució, el TEAC fixa el següent criteri general:

#### 1. Presumpció d'afectació a l'activitat econòmica

Quan es tracti de vehicles mixtos les característiques físiques (tipus de carrosseria, retolació exterior, aspecte, configuració interior, desgast associat a l'ús professional, etc.) i les circumstàncies concurrents (activitat econòmica desenvolupada o qualsevol altre element rellevant) apunten clarament a una dedicació a l'activitat econòmica del seu titular, aquests vehicles s'han de presumir afectes a l'activitat.

Aquesta presumpció no impedeix que l'Administració tributària pugui negar l'afectació si acredita que el vehicle es destina fonamentalment a un ús particular.

#### 2. Presumpció de no afectació a l'activitat econòmica

A la inversa, quan les característiques físiques del vehicle i les circumstàncies concurrents apunten a una dedicació principalment particular, el vehicle s'ha de presumir no afecte a l'activitat econòmica, fet que impedeix la deduïbilitat de les despeses associades.

En aquest cas, només serà possible la deducció si el contribuent prova de manera suficient la dedicació exclusiva del vehicle a l'activitat econòmica.



Resolució  
TEAC

### DEDUCCIONS FISCALS EN ACTUACIONS D'EFICIÈNCIA ENERGÈTICA

En relació amb la recent publicació del Reial Decret-Llei 2/2026, i davant les consultes rebudes per part de diverses empreses instal·ladores, FEGICAT ha analitzat el contingut de les mesures fiscals aprovades per tal de clarificar el seu abast i la seva aplicació pràctica en el nostre sector.

#### 1. Quines actuacions poden beneficiar-se de les deduccions?

El Reial Decret-Llei 2/2026 manté les deduccions a l'IRPF per obres de millora de l'eficiència energètica en habitatges i edificis residencials.

Els percentatges de deducció poden ser:

- **20 %** - Aplicable quan es redueix almenys un 7 % de la demanda de calefacció i refrigeració de l'habitatge.
- **40 %** - Aplicable quan es redueix almenys un 30 % el consum d'energia primària no renovable o s'assoleix una qualificació energètica A o B en l'habitatge.
- **60 %** - Pensava principalment per actuacions en edificis residencials complets quan es redueix almenys un 30 % del consum d'energia primària no renovable o s'assoleix classe A o B a nivell d'edifici.

Aquestes deduccions afecten actuacions com la renovació d'instal·lacions tèrmiques, millores en l'aïllament o la incorporació de sistemes més eficients.

En tots els casos, és imprescindible que la millora energètica quedi acreditada documentalment per tal que el contribuent pugui aplicar la deducció.

#### 2. Deducció per punts de recàrrega i vehicles elèctrics

Es manté la deducció del 15% a l'IRPF per:

- L'adquisició de vehicles elèctrics endollables o de pila de combustible.
- La instal·lació de punts de recàrrega en immobles propietat del contribuent.

En el cas dels punts de recàrrega, s'hi inclouen les instal·lacions individuals en habitatges unifamiliars, places d'aparcament vinculades a habitatges o instal·lacions en garatges comunitaris d'ús privat, sempre que compleixin la normativa vigent i estiguin correctament facturades i justificades.

Aquesta mesura reforça la viabilitat econòmica de les instal·lacions vinculades a la mobilitat elèctrica.

#### 3. Llibertat d'amortització per a empreses

El Reial Decret-Llei també manté la llibertat d'amortització a l'Impost de Societats per:

- Instal·lacions d'energies renovables.
- Infraestructures de recàrrega associades a activitats econòmiques.

Això permet a les empreses accelerar la deducció fiscal de les inversions realitzades.

#### 4. Consideracions finals.

- Informar correctament els clients sobre els requisits tècnics necessaris per accedir a les deduccions.
- Garantir que les instal·lacions compleixin la normativa vigent.
- Assegurar l'emissió correcta de factures i la traçabilitat dels pagaments.
- Conservar la documentació tècnica acreditativa de les actuacions realitzades.

Aquestes mesures continuen sent una eina important per dinamitzar l'activitat del sector.

# IRIDIUM



MONOBLOC  
**R290**  
ALTA TEMPERATURA

# AEROTERMIA

**Ve por delante  
con todo un equipo detrás**



Ahora también te ayudamos  
con la gestión del CAE

**BAXI**  
CLIMATIZACIÓN

## DESCOMPTES I BONIFICACIONS 2026



### DESCOMPTES CURSOS FORMACIÓ

- Jornades tècniques gratuïtes.
- Lloguer d'equips especialitzats



### PREUS ESPECIALS ASSOCIATS

En prevenció de riscos laborals  
+INFO: info@gremimet.cat



### PROGRAMA ECOINSTALADORES

Correcta gestió dels residus d'aparells elèctrics i electrònics (RAEE)  
Compensació econòmica pels equips d'Aire Condicionat. +INFO: info@gremimet.cat



### GESTOR RESIDUS

Logística i tractament de residus d'aparells elèctrics i electrònics (RAEE).  
+INFO: info@gremimet.cat



### ADHEREIX-TE A L'ACORD BARCELONA+SOSTENIBLE I GAUDEIX DE:

- 10% BONIFICACIÓ en el Preu Públic per la Recollida de Residus. (Impost d'Escombraries)
- 50% BONIFICACIÓ Punts Verds de la ciutat



### PREUS ESPECIALS PER ASSOCIATS

En tot tipus d'assessorament empresarial: laboral, fiscal, jurídic.  
+INFO: info@gremimet.cat



### PREUS ESPECIALS PER ASSOCIATS

Tramitació en Declaracions Responsables, inspeccions inicials i periòdiques.



### PREUS ESPECIALS PER ASSOCIATS

En tot tipus d'assegurances de Responsabilitat Civil, automòbils, llar, mèdica,...  
Demana el teu pressupost:  
○ MAIL: info@gremimet.cat  
○ TEL. 93 452 16 64 / 618 15 92 20



### 60€ DE BONIFICACIÓ EN L'ALTA D'ASSOCIAT 10% DESCOMPTA DE LA QUOTA ANUAL\*

\*Màxim 50€ domiciliats a la gamma Expansió i només per a nous clients de captació els 12 primers mesos.



### REALITZA AMB IT9 LA CONFECCIÓ DE BUTLLETINS, CERTIFICATS I MEMÒRIES D'ELECTRICITAT, AIGUA, GAS I CLIMATITZACIÓ.

+INFO: info@gremimet.cat



**DESCOMPTES** en les tarifes d'estacionaments en places verdes de l'AREA i a la Xarxa d'aparcaments B:SM - Preu/hora 2,50 €



### PREUS ESPECIALS PER ASSOCIATS

Equips professionals necessaris per a REBT Categoria bàsica i especialista.  
+INFO: info@gremimet.cat



### ADHIERETE AL CONVENIO Y TE BONIFICAMOS CON 30€ EN UNA CUOTA TRIMESTRAL\*

\*A descontar a partir de la justificació de la primera recollida en el plazo mínimo de una año desde la instalación de los contenedores.



### PARKING A 1'84 €/hora

Baixat l'app wesmartPark\*, prova GRATIS i demana el teu cupó de descompte al Gremimet



### DESCOMPTES

- 15% ABONAMENTS
- Fins al 60% en VALS SABA TEMPO
- Fins al 67% en VALS NOCTURNS



### APARCA A ZONA DUM AMB EL GREMIMET

- 2 hores o
- 6 hores 6 vegades al mes



### PROGRAMA INSTALADOR CERTIFICADO TESLA ENERGY. Conviertete en Partner Oficial de Tesla

- Acceso exclusivo a una marca líder del sector energético.
- Formación, asesoramiento y oportunidades reales.
- Instala Tesla con respaldo del Gremi.



### PREUS ESPECIALS ASSOCIATS

Tecnologia de primer nivell per a la medició en sistemes de calefacció, ventilació, aire acondicionat i refrigeració



### SOLUCIONS FEXIBLES PER A LES TEVES NECESSITATS DE PERSONAL

+INFO: info@gremimet.cat



### DESCOMPTES A BENZINERES REPSOL, CAMPSA I PETRONOR



### DESCOMPTES A BENZINERES AMB TARGETA CEPESA STARRESSA



### PREUS ESPECIALS ASSOCIATS

Equipos profesionales necesarios para REBT Categoría básica y especialista  
+INFO: info@gremimet.cat



### PREUS ESPECIALS ASSOCIATS

Equipos profesionales necesarios para Instalaciones térmicas y equipos profesionales necesarios para Frío Industrial  
+INFO: info@gremimet.cat



### SOLUCIONS DE SEGURETAT

Adaptades a les teves necessitats  
+INFO: info@gremimet.cat



### PREUS ESPECIALS ASSOCIATS EN LA COMPRA DE VEHICLES COMERCIALS DE LA MARCA MERCEDES

+INFO: info@gremimet.cat



### PREUS ESPECIALS ASSOCIATS EN LA COMPRA DE VEHICLES COMERCIALS DE LA MARCA VOLKSWAGEN

+INFO: info@gremimet.cat

MÉS DE 100 ANYS DONANT SERVEI A L'INSTAL·LADOR

## LEGISLACIÓ I NORMATIVA A CONSIDERAR EN LES INSTAL·LACIONS

Us recordem que podeu fer les vostres consultes tècniques al departament d'Assessoria Tècnica:

- > **PRESENCIAL:** - Dilluns, dimecres i dijous.
- > **HORARI:** Dilluns a Dijous de 8:30 a 14h. i de 15 a 17h. / Divendres de 8:30 a 14h
- > **TELÈFON:** 93 453 69 06 > **CORREU ELECTRÒNIC:** enginyeria@gremimet.cat

Amb l'objectiu de ser **més àgils en la resolució de consultes tècniques**, us preguem que ens feu arribar al mail: enginyeria@gremimet.cat una **explicació amb el màxim de detall** (inclòs a l'assumpte l'adreça del punt de suministre). I d'aquesta manera intentarem donar-vos **resposta en 48-72 hores**. Si veieu que no us hem donat resposta dintre d'aquest termini, podeu trucar-nos al telèfon 93 453 69 06 i revisarem la raó del retard.

**EN EL CAS D'URGÈNCIES ENS PODEU TRUCAR DESPRÉS D'ENVIAR EL MAIL I AGILITZAREM LA RESPOSTA.**

### ELECTRICITAT

#### ◊ ACLARIMENT SOBRE LA DOCUMENTACIÓ NECESSÀRIA EN ELS TRÀMITS DE SUBMINISTRAMENT ELÈCTRIC DE BAIXA TENSIÓ

Us recordem que la Subdirecció General de Seguretat Industrial l'any 2021 va publicar la **Nota Aclaridora BT-4-10-21** sobre la documentació que s'ha d'aportar en els tràmits associats a les instal·lacions elèctriques de baixa tensió davant les empreses distribuïdores. Aquesta nota sintetitza els requisits establerts per la normativa vigent en relació amb la contractació o modificació dels subministraments elèctrics.

L'objectiu és clarificar quins **documents de seguretat industrial són necessaris segons el tipus de tràmit amb la companyia distribuïdora**.

#### 1. Tràmits de companyia afectats

En la nota es fa referència als tràmits relacionats amb el contracte d'accés al subministrament elèctric, entre els quals destaquen:

- Nou subministrament.
- Alta en segona ocupació o recuperació de CUPS.
- Canvi de nom del contracte (traspàs o subrogació).
- Variació de la potència contractada.

Aquests requisits només s'apliquen quan el canvi es realitza a **iniciativa del consumidor**. Si el canvi contractual és impulsat per la distribuïdora, **no es pot exigir documentació de seguretat al titular**, sense perjudici de les verificacions reglamentàries que corresponguin.

#### 2. Documentació segons el tipus de tràmit

La documentació requerida pot variar segons el tipus de gestió:

**Nous subministraments:**

- Certificat d'Instal·lació Elèctrica de Baixa Tensió.
- Document acreditatiu de la inscripció al RITSIC.

**Alta en segona ocupació o recuperació de CUPS (sense increment de potència):**

- No cal aportar documentació de seguretat de la instal·lació.

**Canvi de nom del contracte:**

- No cal aportar documentació de seguretat de la instal·lació.

**Disminució de potència contractada:**

- No cal documentació, excepte si cal fer modificacions a la instal·lació.
- En aquest cas s'haurà d'aportar el **certificat d'instal·lació corresponent** amb la seva inscripció.

#### 3. Augment de potència contractada

Els requisits depenen principalment de l'**antiguitat de la instal·lació i de la potència final resultant**.

**Instal·lacions amb antiguitat ≤ 20 anys:**

- Si la nova potència no supera la potència màxima admissible: **no cal documentació**.
- Si la supera: cal presentar **Certificat d'Instal·lació Elèctrica i document d'inscripció al RITSIC**.

• En instal·lacions amb memòria tècnica de disseny i potències reduïdes, es pot justificar amb un **Butlletí de Reconeixement d'Instal·lacions Elèctriques (BRIE)**.

**Instal·lacions amb antiguitat > 20 anys:**

- La distribuïdora ha de verificar la instal·lació.
- Si la verificació és desfavorable, caldrà una adequació de la instal·lació justificada mitjançant:
  - > BRIE, certificat d'instal·lació
  - > Inspecció d'un organisme de control, segons el cas.

#### 4. Tràmits complexes

Quan un tràmit inclogui **diverses actuacions alhora**, s'haurà d'aplicar el **requisit més restrictiu**.

Especialment, si hi ha:

- **Canvi d'ús de la instal·lació**
- **Reforma d'importància**

Serà obligatori aportar un certificat d'instal·lació elèctrica.

#### 5. Adequació al REBT

Una instal·lació existent només s'ha d'adequar al **REBT (RD 842/2002)** en determinades situacions, com per exemple:

- Quan es produeix un canvi d'ús de la instal·lació.

Els tràmits habituals amb la companyia **no poden exigir una adequació completa al reglament** si no es dona algun dels supòsits previstos

### 6. Document acreditatiu d'inspecció al RITSIC

Actualment, per justificar la tramitació de la instal·lació davant l'Administració, **no és suficient l'acusament de rebuda del tràmit**.

Per a la contractació del subministrament és necessari aportar:

- Certificat d'instal·lació elèctrica, i
- Document acreditatiu de la inscripció al RITSIC.

### ◊ OBLIGATORIETAT DEL MANTENIMENT I DEL CONTRACTE ASSOCIAT EN INSTAL·LACIONS ELÈCTRIQUES DE BAIXA TENSIÓ

Us recordem que el manteniment de les instal·lacions elèctriques de baixa tensió és obligatori, així com disposar del contracte que acrediti la seva realització, d'acord amb el **Decret 192/2023** i el **RD 842/2002 (REBT)**.

El compliment d'aquesta obligació no és només formal. Té implicacions directes en matèria de seguretat, responsabilitat i règim sancionador.

#### 1. Normativa aplicable

- **Llei 9/2014**, de seguretat industrial.
- **Decret 192/2023**, pel qual s'aprova el reglament de desplegament dels títols I, III i IV de la Llei 9/2014.
- **RD 842/2002**, Reglament Electrotècnic per a Baixa Tensió (REBT).

L'article 7 de la Llei 9/2014 estableix que els titulars són responsables de mantenir adequadament les instal·lacions i de complir les inspeccions reglamentàries.

#### 2. Instal·lacions obligades a tenir contracte de manteniment

Han de disposar obligatòriament de contracte de manteniment les **instal·lacions de classe P** (les que requereixen projecte tècnic).

La Instrucció Tècnica Addicional 12 (ITA 12) del Decret 192/2023 classifica les instal·lacions amb projecte en classe P1 i P2. Les instal·lacions P1 són les següents:

- Instal·lacions industrials amb potència superior a 100 kW.
- **Locals de pública concurrència.**
- Locals amb risc d'incendi o explosió (amb excepcions concretes).
- Locals mullats (>25 kW).
- Piscines (>10 kW).
- Quiròfans i sales d'intervenció.
- Enllumenat exterior (>5 kW).
- Edificis d'habitatges amb **20 subministraments o més.**
- Estacions de recàrrega de vehicle elèctric que requereixin projecte.

Les instal·lacions de classe P2 són aquelles que no estan incloses en el llistat anterior.

### 3. Inspeccions periòdiques obligatòries

Els Organismes de Control han de verificar el compliment del manteniment. Les inspeccions periòdiques són:

- **Cada 5 anys:** instal·lacions que van requerir inspecció inicial (classe P1).
- **Cada 10 anys:** instal·lacions comunes d'edificis amb 20 subministraments o més.

### 4. Règim sancionador

La manca de contracte de manteniment pot ser considerada:

- **Infracció lleu:** fins a 5.000 €
- **Infracció greu:** de 5.001 € a 100.000 €
- **Infracció molt greu:** de 100.001 € a 1.000.000 €

A més, en cas d'accident o incident, la inexistència de manteniment acreditat pot comportar la **no cobertura per part de l'asseguradora**, tant en danys materials com personals.

### 5. Com justificar correctament el manteniment

La manera òptima de justificar-lo és mitjançant:

- **Contracte de manteniment vigent,** i
- **Llibre de manteniment degudament complimentat.**

És fonamental que els titulars en siguin conscients i que, com a professionals, assessoreu correctament els vostres clients.

### Consideració final

FEGICAT va aconseguir retornar l'obligatorietat de disposar de contracte de manteniment als edificis, amb la voluntat de garantir que les instal·lacions de baixa tensió es mantinguin en condicions òptimes de seguretat.

Actualment, ens trobem en plena actualització d'instal·lacions amb tecnologies d'energies renovables i sistemes avançats. En molts casos, aquests nous equips s'alimenten des d'instal·lacions antigues o en mal estat, fet que pot suposar un risc per a la protecció de les persones i els béns.

El manteniment no és només una exigència legal. **És una qüestió de seguretat i responsabilitat professional.**

Us aconsellem revisar aquesta qüestió amb els vostres clients i a assegurar el compliment estricte de la normativa vigent.

**US RECORDEM QUE PODEU COMPRAR EL CONTRACTE I EL LLIBRE DE MANTENIMENT A LES SEUS DEL GREMIMET (BARCELONA I L'HOSPITALET DE LLOBREGAT)**

## GAS

### ◊ NOVA PUBLICACIÓ DOCUMENT DE PREGUNTES FREQUENTS – NEDGIA CONAIF

Us informem de la publicació del nou document FAQs **"Preguntes freqüents en les instal·lacions de gas"**, elaborat pel Grup de Treball de **Nedgia** i **CONAIF**, amb l'objectiu d'aclarir dubtes habituals i unificar criteris tècnics que afecten directament la feina de les empreses instal·ladores.

**AVISADORES ACÚSTICOS ELECTROMAGNÉTICOS**


- Avisadores y bocinas de claxon.
- Zumbadores luminosos e intermitentes de leds.
- Zumbadores con sonido regulable continuo e intermitente.
- Timbres de campana de 10, 15, 20 y 23 cm, electromagnéticos y a motor.

**AVISADORES ACÚSTICOS ELECTRÓNICOS**


- Avisadores electrónicos de 3 y 4 sonidos.
- Avisadores luminosos de led sonido regulable.
- Zumbadores piezo-eléctricos.
- Minizumbadores de superficie y empotrables de sonido continuo o intermitente.

**AVISADORES ACÚSTICOS DOMÉSTICOS**


- Zumbador doméstico de sonido regulable.
- Timbre tipo ding-dong.
- Timbre musical electrónico inalámbrico con hasta 36 melodías.

**AVISADORES LUMINOSOS Y SONOROS**


- Avisadores de luz flash xenón y led fija, intermitente y acústico-luminosa.
- Plafones de alumbrado led fija, intermitente y acústico-luminosa.
- Pilotos led fijo e intern.
- Soporte semáforo.

**RELÉS Y DETECTORES DE MOVIMIENTO**


- Relés fotoeléctricos de 230Vca, 24Vcca y 12Vcc.
- Detectores de movimiento y luz de pared, dual doble detección o de techo.

**INTERRUPT. MAGNÉTICOS**
**AVISADORES ESPECIALES**


- Conmutadores magnéticos de potencia para conexiones NC y NA.
- Interruptores magnéticos empotrables, intemperie o de suelo.

- Sirena acústico-luminosa. Batería opcional.
- Zumbador acústico-luminoso telefónica analógica.

**DE VENTA EN LOS PRINCIPALES ALMACENES DE MATERIAL ELÉCTRICO**

Para más información visite nuestra web:  
[www.rodman-elect.com](http://www.rodman-elect.com)

Gran Vía de les Corts Catalanes, 984 / 08018 - BARCELONA  
 email: rodman@rodman-elect.com / Tlf. 93 307 08 30

El document recull criteris pràctics que Nedgia aplica en els processos d'instal·lació, posada en servei i inspecció, i dona resposta a incidències detectades de manera recurrent en obra i en les visites de posada en gas o inspecció periòdica.

El document actualitza criteris clau sobre instal·lació, posada en servei i inspecció de les instal·lacions de gas, amb especial incidència en els **treballs soterrats** (només categoria A), les **ampliacions de potència**, els **conductes d'evacuació** i les **preses de mostres**.

També concreta requisits en altes i posades en servei, materials i unions permeses, i actualitza els procediments i terminis d'inspecció periòdica i del JCA.

Podeu demanar el document al mail [info@gremimet.cat](mailto:info@gremimet.cat)  
**Assumpte:** Document FAQs Nedgia Conaif.

**GENERAL**
**▷ ACLARIMENT RESPECTE A LA SIGNATURA DE CERTIFICATS D'INSTAL·LACIÓ**

Us informem, en relació amb diverses consultes rebudes sobre la signatura electrònica dels certificats d'instal·lació, que FEGICAT ha traslladat la qüestió a la Subdirecció General de Seguretat Industrial per tal de confirmar el criteri oficial i garantir una correcta interpretació per part de les empreses instal·ladors.

**1. Què estableix la normativa?**

El Decret 192/2023, en vigor des del novembre de 2023, estableix de manera clara que els certificats d'instal·lació han d'estar:

- Signats digitalment per una persona habilitada en l'especialitat corresponent, i
- Segellats digitalment (amb una imatge del segell) per l'empresa instal·ladora per a la qual treballa aquesta persona.

Aquest criteri està expressament recollit a la normativa i no deixa marge d'interpretació.

**2. Pot signar el rep responent legal de l'empresa?**

El certificat no pot estar signat únicament pel representant legal o administrador de l'empresa si aquesta persona no disposa de la corresponent habilitació com a instal·lador/a en l'especialitat que certifica.

La signatura és l'acte mitjançant el qual una persona habilitada assumeix la **responsabilitat tècnica de la instal·lació executada**.

El fet de que un certificat no estigui signat per una persona habilitada implicarà un incompliment reglamentari que pot comportar sancions administratives i econòmiques per part de la Generalitat

**3. Aplicació a totes les tipologies d'instal·lacions**

Aquest criteri és aplicable a qualsevol certificat d'instal·lació que requereixi la intervenció d'una persona habilitada en la seva especialitat (gas, RITE, etc.), d'acord amb la normativa específica corresponent.

## GRAN ACCEPTACIÓ DE LA PRIMERA EDICIÓ DEL CURS DE IA GENERATIVA PER A INSTAL·LADORS A L'ESCOLA GREMIAL

**NOVA OFERTA FORMATIVA**

**AI**

A la nostra seu de l'Hospitalet de llobregat

Modalitat presencial

**IA Generativa per a Instal·ladors\***

**28 d'Abril de 2026**

\* necessari portar portàtil per a realitzar la formació

**60 hores de formació**  
dimarts i dijous de 18:00 a 21:00

Continguts:  
MÒDUL 1: Fonaments d'IA Generativa per a Instal·ladors.  
MÒDUL 2: Dànies d'Eines IA - ChatGPT, Copilot o Gemini.  
MÒDUL 3: Prompts i documentació comercial assistits per IA.  
MÒDUL 4: IA per a Gestió Administrativa i Documentació.  
MÒDUL 5: Atenció al client potenciada amb IA.  
MÒDUL 6: Marketing i visibilitat (dirigit en resultat).  
MÒDUL 7: Tancament i consolidació (presentació de resultats).

Preu  
[Agrupat] 750,00€  
[No Agrupat] 975,00€

Un enfocament learning by doing amb un taller pràctic on els participants aplicaran les eines d'IA sobre casos reals del seu treball.

i els recursos que ofereix la IA per agilitzar i facilitar el dia a dia de les empreses instal·ladors i els autònoms. El curs, ha tingut una excel·lent acceptació per part de tots els participants i els ha fet veure la importància de digitalitzar l'empresa, per tal d'optimitzar processos repetitius, que d'altra manera requereixen la inversió d'un temps, no sempre disponible.

El curs tindrà una segona edició que es realitzarà a la seu de l'Hospitalet. Aquesta segona edició del curs, iniciarà el proper **28 d'abril**, amb una durada de **60 hores** i horari de **18:00 h a 21:00 h**. Per a més informació, podeu trucar al telèfon de l'Escola Gremial o preguntar a qualsevol de les dues seus de GREMIMET (Hospitalet; 93260 21 61 ó Barcelona 93 453 69 06).

El Gremi Metropolità d'Instal·ladors de Barcelona ha tancat recentment la primera edició del curs d'Intel·ligència Artificial generativa per a instal·ladors. Aquest curs, en sintonia amb les noves necessitats de la societat i de la pròpia professió ha tingut com a objectiu oferir una visió general de les eines

## VISITA A LA PLANTA DE L'EMPRESA ABB D'UN GRUP D'ALUMNES DE L'ESCOLA



tot el procés de producció, emmagatzematge i control de qualitat d'alguns dels productes de la divisió i on es van explicar les diverses activitats realitzades a la planta.

Els alumnes, van tenir l'oportunitat de preguntar als responsables d'ABB aspectes vinculats també amb les instal·lacions, components i dispositius de mitja tensió, que s'hi preparen tant per al mercat espanyol com per a d'altres mercats de la UE. Aquesta visita es va programar com a complement al programa de continguts tècnics d'aquest certificat professional, dirigit preferentment a professionals en actiu del nostre sector.

El 18 de febrer passat els professors i alumnes d'uns dels cursos del Certificat Professional d'Instal·lacions Elèctriques de BT de l'escola, va realitzar una visita al centre de producció i enginyeria del fabricant de components i sistemes elèctrics ABB, situat al municipi de Sant Quirze del Vallès (Barcelona).

Després de la benvinguda per part dels responsables tècnics de la planta d'ABB, es va realitzar la presentació del portfoli de producte de la divisió ABB Electrification Service, posteriorment, es va donar pas a la visita guiada al taller, on els responsables tècnics van mostrar



## L'ESCOLA GREMIAL ENCETA LA CINQUENA EDICIÓ DEL CURS DE MANTENIMENT D'INSTAL·LACIONS HOSPITALÀRIES AMB PERSONAL DE L'HOSPITAL VALL D'HEBRÓN



El proper 13 d'abril donarà inici a les aules de l'Hospital Vall d'Hebrón, la cinquena edició del curs sobre *"Manteniment d'Instal·lacions Hospitalàries"* que l'Escola desenvolupa per a professionals de l'àrea de manteniment d'instal·lacions d'aquest important complex sanitari. Aquest curs, té una durada de 30 hores i presenta una estructura modular.

Entre d'altres, està format pels següents mòduls:

- ◆ Manteniment d'instal·lacions d'electricitat
- ◆ Manteniment d'instal·lacions de climatització
- ◆ Manteniment d'instal·lacions en quiròfans
- ◆ Manteniment d'instal·lacions de gasos medicinals
- ◆ Manteniment d'instal·lacions d'aigua i equips de tractament de l'aigua
- ◆ Manteniment de sales netes
- ◆ Manteniment d'instal·lacions especials, etc.

En el curs, hi assisteixen una dotzena de professionals encarregats del manteniment d'aquest hospital i es desenvolupa amb un alt grau de interès per part dels participants. Els docents triats pel desenvolupament de la docència d'aquest curs són professionals amb gran experiència en el manteniment d'aquest tipus d'instal·lacions.

Àmplia gamma d'analitzadors de xarxes elèctriques d'última generació



### Descobreix tota la gamma CVM per a panell i carril DIN



I CVM-A1600



I CVM-B50



I CVM-D400



I CVM-D50



Gestionar els consums energètics (electricitat, aigua o gas).



Controlar i reduir els consums innecessaris o ineficients.



Evitar penalitzacions d'energia reactiva o màxima demanda.



Detectar problemes deguts a la presència d'armònics.

## L'OFERTA FORMATIVA DE L'ESCOLA GREMIAL ES REFORÇA AMB LA CONSTITUCIÓ DE GREMIMET

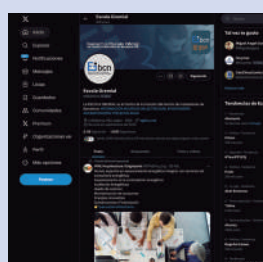
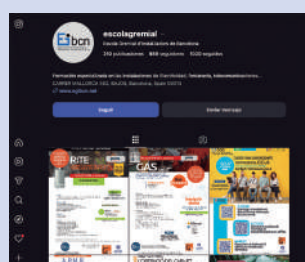
Com a resultat de la **fusió** entre el Gremi d'Instal·ladors de Barcelona – GremiBCN i el Gremi d'Instal·ladors de l'Hospitalet – APEI, l'oferta formativa que ofereix actualment l'Escola Gremial, queda ampliada i enriquida amb la suma d'interessos comuns. D'Aquesta manera, **es poden organitzar accions formatives en ambdues seus (Hospitalet i Barcelona)**, organitzar cursos itinerants o bé, incrementar el nombre d'alumnes respecte a la situació prèvia a la constitució de GREMIMET.



Actualment, alguns dels cursos programats son els següents:

- ✦ IA generativa per a instal·ladors > Inici 28 d'abril
- ✦ Manipulació de refrigerant R-290 > Inici 22 d'abril
- ✦ Instal·lacions Fotovoltàiques per a l'autoconsum (nivell 1) > Inici 9 d'abril
- ✦ Curs de luminotècnia en instal·lacions interior > Inici 14 d'abril
- ✦ Carnet d'Instal·lador de gas – Categoria B > Inici 28 d'abril
- ✦ Carnet d'Instal·lador de ITE > Inici 30 d'abril
- ✦ Certificat Professional de BT (bàsica+espec.) > Inici 11 de maig
- ✦ Instal·lacions Fotovoltàiques per a l'autoconsum (nivell 2) > Inici 12 de maig
- ✦ Instal·lacions d'Aerotèrmia > Inici 18 de maig
- ✦ Acreditació BT categoria bàsica > Inici 26 de maig
- ✦ Prevenció de riscos laborals (PRL) esp. electricitat > Inici 9 de juny

Per a més informació, podeu consultar la pàgina web de l'Escola ([www.egibcn.com](http://www.egibcn.com)), trucar al telèfon de l'Escola (93 451 92 66) o bé atendre als mailings que regularment s'envien des de l'Escola o des d'ambdues seus de GREMIMET.



## OFERTA FORMATIVA - ESCOLA GREMI

Àrea ELECTRICITAT		Àrea FONTANERIA: AIGUA i GAS	
	HORES		HORES
AUTÒMATS PROGRAMABLES	30	DISSENY D'INSTAL·LACIONS DE FLUIDS AMB CANONADES PLÀSTIQUES - Col·laboració d'ASETUB	36
AUTOMATISMES ELÈCTRICS	60	CURS OFICIAL DE PREVENCIÓ I CONTROL DE LA LEGIONELLA	25
INSTAL·LACIONS ELÈCTRIQUES EN EDIFICIS	60	INSTAL·LACIÓ D'EQUIPS DE TRACTAMENT D'AIGUA	12
INST. EN LOCALS DE PUBLICA CONCURRÈNCIA I GARATGES	15	<b>Àrea CALEFACCIÓ I CLIMATITZACIÓ</b>	
MANTENIMENT D'INSTAL·LACIONS ELÈCTRIQUES	20	AIRE CONDICIONAT DOMÈSTIC	30
MESURES ELÈCTRIQUES EN BAIXA TENSIO	8	CLIMATITZACIÓ ELEMENTAL	16
ELS HARMÒNICS ELÈCTRICS	6	DISSENY D'INSTAL·LACIONS DE CALEFACCIÓ I ACS	24
PUNTS DE RECÀRREGA VEHICLE ELÈCTRIC	12,5	DISSENY I MUNTATGE D'INSTAL. DE CALEF. PER TERRA RADIANT	24
REPÀS DEL REGLAMENT ELECTROTÈCNIC DE BAIXA TENSIO	20	INST. SISTEMES ALTERNATIUS CALEFACCIÓ I CLIMATITZACIÓ	40
BATERIES DE CONDENSADORS	12	MUNTATGE I INST. DE CONDUCTES DE FIBRA PER A CLIMATIT.	12
<b>Àrea NOVES TECNOLOGIES I ENERGIES RENOVABLES</b>		REPARACIÓ I MANTENIMENT EQUIPS AIRE CONDICIONAT	15
AUDITORIES ENERGÈTIQUES	20	CALDERES DE CONDENSACIÓ	15
CERTIFICACIÓ ENERGÈTICA	30	<b>Àrea CARNETS INSTAL·LADOR I COMPETÈNCIES PROFESSIONALS</b>	
DOMÒTICA - PROTOCOL KNX	20	MANIPULACIÓ DE GASOS FLUORATS > 3 KG (24 H.)	24
INST. D'ENERGIA SOLAR FOTOVOLTAICA (1R. NIVELL)	25	COMPETÈNCIA DE GAS - CAT.B 220 HORES (SP)	220
INST. D'ENERGIA SOLAR FOTOVOLTAICA (2N. NIVELL)	22	COMPETÈNCIA ELECTRICITAT - 120 HORES (SP)	120
INST. D'ENERGIA SOLAR TÈRMICA (1R. NIVELL)	20	CARNET INSTAL·LACIONS TÈRMiques EN EDIFICIS (ITE) (SP)	450
INST. D'ENERGIA SOLAR TÈRMICA (2N. NIVELL)	22	<b>Àrea RISCOS LABORALS</b>	
EFIC. ENERG. EN INSTAL. DOMEST. I LOCALS COMERCIALS	8	PREVENCIÓ DE RISCOS LABORALS - RECURS PREVENTIU	60
INSTAL·LACIONS FOTOVOLTAIQUES D'AUTOCONSUM	18	PREVENCIÓ DE RISCOS LABORALS - ESP ELECTRICITAT	6
<b>Àrea TELECOMUNICACIONS</b>		PREVENCIÓ DE RISCOS LABORALS - ESP FONT. I CLIMATIT.	6
ANTENES TERRESTRES I PARABÒLIQUES	30	PRL. INICIAL	8
INFRASTRUCTURES COMUNS TELECOMUNICACIONS ICT	50	PRL DIRECTIUS	10
CURS DE CONNECTORITZACIÓ DE FIBRA ÒPTICA	10	PRL DIRECTIUS A DISTÀNCIA	2
INSTAL·LACIONS DE XARXES DE FIBRA ÒPTICA	20	PRL. RISCOS ELÈCTRICS (20 H.)	20
INSTAL·LACIONS DE XARXES DE VEU I DADES	20	PRL. RISCOS FONTANERIA I CLIMATITZACIO (20 H.)	20
SIST. DE MÚSICA AMBIENTAL EN LOCALS COMERCIALS I HOTELS	8	<b>ALTRES CURSOS</b>	
INSTAL·LACIONS AMB CAMARES IP VIDEOVIGILANCIA	15	INTRODUCCIÓ AL PROGRAMA DE DIBUIX AUTOCAD	10
<b>Àrea SOLDADURA</b>		GESTIÓ DEL TEMPS	20
SOLDADURA A L'ARC PERFECCIONAMENT	40	GESTIÓ D'OBRA	20
SOLDADURA AUTOGENA	12	MANTENIMENT INTEGRAL D'INSTAL·LACIONS	64
SOLDADURA ELECTRODE REVESTIT II	20	CONTRACTACIÓ PROJECTES, OBRES I MANTENIMIEN	8
SOLDADURA MAG GENERAL	20	CONCURSOS PÚBLICS	
SOLDADURA MIG. GENERAL	20	EXCEL AVANÇAT	10
SOLDADURA TIG GENERAL	20	CATALÀ PER A INSTAL·LADORS	30
<b>Àrea FONTANERIA: AIGUA i GAS</b>		DECORACIÓ D'ESPais INTERIORS EN VIVENDES I LOCALS	15
AGENT DE POSSADA EN MARXA I REPARACIÓ	60	ANGLÈS PER A INSTAL·LADORS	20
DISSENY INSTAL·LACIÓ I MANTENIMENT EN PISCINES	20	LUMINOTECNIA EN ESPais INTERIORS	15
INSTAL·LACIONS DE FONTANERIA GENERAL	20	TERMOGRAFIA INFRARROJA APLICADA A LES INSTAL·LACIONS	12
INSTAL·LACIONS EVACUACIÓ I SANEJAMENT	20	REPARACIÓ D'APARELLS DE LINEA BLANCA	25
MANTENIMIENT D'HOSPITALS	30		
MESURES EN INSTAL·LACIONS DE GAS	7,5		
REPARACIÓ I MANTENIMENT D'APARELLS A GAS DOMÈSTIC	20		
REUTILITZACIÓ D'AIGÜES GRISES I PLUVIALS	20		

L'import dels cursos privats es pot bonificar (recuperar) mitjançant el crèdit de la Fundació Tripartita para la Formación, previst per a la formació dels treballadors (en Règim General de la Seguretat Social) de les empreses. Aquesta gestió, prèvia signatura d'un conveni d'adhesió, us la podem facilitar des de la mateixa Escola. **TRUQUEU-NOS, PER INFORMAR-VOS.**

# DECO clim

## SUS CLIENTES QUIEREN AIRE ACONDICIONADO PERO NO QUIEREN VER LA UNIDAD EXTERIOR ?

DECOCLIM convierte una unidad exterior en una instalación limpia, estética y perfectamente integrada, facilitando la aceptación del cliente.

**LOS INSTALADORES QUE LO PROPONEN  
SYSTEMATICAMENTE LO VENDEN  
EN 7 DE CADA 10 INSTALACIONES**

**Una solución simple para su cliente  
y rentable para su empresa**

Proponer DECOCLIM  
en su presupuesto le permite:

- **Diferenciarse** de la competencia
- **Facilitar** la decisión del cliente
- **Instalar** la unidad exterior donde es técnicamente más adecuado
- **Generar** ingresos adicionales

**RESPECTO DEL FLUJO DE AIRE  
CERTIFICADO**



Líder europeo desde 2013

Madera garantía de 2 años

100% Aluminio garantía de 10 años

## OFERTA DE BIENVENIDA



60€ DE DESCUENTO  
+  
Carta de colores

Con el código

**BIENVENIDO**

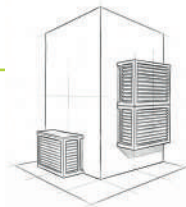
(válido a partir de 160€ HT)

## Pruebe DECOCLIM en su próxima instalación



### DECOCLIM EN POCAS PALABRAS

- Más de 9.000 instaladores colaboradores
- Líder europeo
- La referencia desde 2013
- Respeto del flujo de aire certificado



### INSTALACIÓN RÁPIDA Y PRÁCTICA

- 11 tamaños modulares
- Montaje en pocos minutos sin herramientas especiales
- Fácil de retirar para mantenimiento
- Instalación en el suelo o en altura



### VENTAJAS PARA INSTALADORES

- Hasta -30 % de descuento sobre precios públicos.
- Entrega rápida en 3-4 días
- Servicio dedicado a instaladores
- Herramientas y soportes de venta

## También disponible a través de su distribuidor HVAC



Cubiertas para unidades exteriores de gran calidad, con un diseño limpio de lamas y muy fáciles de instalar.



Como profesional de la climatización, recomiendo plenamente esta marca.

**Ere Bat**

*Especialista en calefacción, climatización y bombas de calor*

Recomendado por marcas como

**BOSCH**

**DAIKIN**

**GREE**

**atlantic**



## Resumen de los últimos cambios en la normativa del SECTOR DE LA CLIMATIZACIÓN durante el año 2025



Autor:  
**Alberto Jiménez**  
Miembro de la Comisión  
Técnica de FEGECA

Las normas que han afectado al sector de la calefacción, refrigeración y producción de ACS durante el 2025 han sido:

- Guías de interpretación de la Directiva Europea de Eficiencia Energética de Edificios (EPBD)
- Entrada en vigor de la primera de las prohibiciones del Reglamento F-Gas (UE) 2024/573
- Nota aclaratoria del RITE (RD 1027/2007)
- Modificaciones del RSIF (RD 552/2019) en los RD 164/2025 y RD 770/2025
- Norma de Ecodiseño del lote 20 (Aparatos de calefacción local)
- Modificación del procedimiento básico de certificación energética de los edificios (RD 659/2025)

También es importante tener en cuenta los borradores y normas que se han anunciado que van a ser modificadas en los próximos meses y que han salido a consulta pública:

- Consulta pública del nuevo Reglamento Técnico de Distribución y utilización de combustibles gaseosos que incluye modificaciones en el RSIF.
- Consulta pública sobre el real decreto que establece la Comercialización de gases fluorados (RD 115/2017).
- Consulta pública para la modificación del CTE.

Empezamos este artículo haciendo un breve resumen de los principales cambios normativos de nuestro sector.

## GUÍAS DE INTERPRETACIÓN DE LA DIRECTIVA EUROPEA DE EFICIENCIA ENERGÉTICA DE EDIFICIOS (EPBD) (DIRECTIVA (UE) 2024/1275)

El 30 de junio de 2025, la Comisión adoptó un paquete de apoyo que ofrece orientación práctica para ayudar a los países de la UE a implementar y transponer la Directiva sobre el rendimiento energético de los edificios a la legislación nacional antes del 29 de mayo de 2026.

De los 20 documentos de apoyo publicados hay uno que específicamente se refiere a las calderas de combustible fósil.

La Directiva Europea de Eficiencia Energética en los edificios establecía en el Artículo 13 apartados 7 y 8 la necesidad de definir el concepto de “caldera de combustible fósil”:

**7. Los Estados miembros se esforzarán por sustituir las calderas independientes alimentadas por combustibles fósiles en los edificios existentes, en consonancia con los planes nacionales de eliminación progresiva de las calderas de combustibles fósiles.**

**8. La Comisión publicará orientaciones sobre lo que puede considerarse una caldera de combustibles fósiles**

El documento de apoyo titulado: “*Calderas de combustibles fósiles (artículo 13 y anexo II)*” define el concepto oficial de caldera de combustible fósil. Se deja claro que es el combustible y no el equipo lo que define si es fósil o no. En concreto, respecto a la prohibición de calderas de combustible fósil en el 2040 se dice literalmente: “*es el combustible que se utilice en la caldera en 2040 el que define si en 2040 una caldera debe considerarse o no una «caldera de combustible fósil»*”. Dicho de otra forma, **una caldera que consuma biogás no tendrá la consideración de caldera de combustible fósil.**

También se indica que serán los estados miembros los encargados de determinar el camino de la descarbonización de los edificios en 2040, bien a través de la sustitución de equipos, de la implantación de los biogases o ambas cosas. De esta forma se aclara definitivamente la controversia respecto a la posible prohibición de las calderas en los próximos años.

### REGLAMENTO F-GAS (UE) 2024/573

Aunque el Reglamento F-Gas entró en vigor en marzo de 2024 algunas de sus imposiciones se reparten a lo largo de los siguientes años, como ya analizamos en el artículo de revisión de normativa del año 2024. En enero de 2025 ha entrado en vigor la primera de las prohibiciones de la norma:



• 1 de enero de 2025 queda prohibida la puesta en el mercado de equipos partidos, con una unidad interior con carga de gas refrigerante de menos de 3 kg y PCA superior a 750. Esto de hecho prohíbe el uso de R410A para esta tipología de equipos.

### REGLAMENTO DE INSTALACIONES TÉRMICAS (RITE 1027/2007)

En junio de 2025 se publicó una nota aclaratoria donde se contestan a tres preguntas frecuentes asociadas a los procedimientos de inspección. De manera resumida:

**1.- En el caso de instalaciones de potencia superior a 70 kW con generadores de aire caliente o placas o tubos radiantes**, cuando se inspeccionen se debe dar relevancia a la seguridad frente al rendimiento. Asegurarse de que la combustión es correcta, hacer mediciones de CO y revisar las seguridades asociadas a la propia combustión.

**2.- En caso de equipos de producción de frío por absorción, con quemadores de gas**, se aclara que no es necesaria la medición de la eficiencia de los equipos durante las inspecciones. Estos equipos sólo se permitirán en aquellos lugares en que existía una fuente de energía térmica gratuita, residual o en los casos de no poder utilizar energía eléctrica.

**3.- En equipos de producción de frío de menos de 12 kW, es decir equipos de aire acondicionado**, se aclara que quedan exentos de realizar inspecciones de eficiencia energética. Y en el caso de los equipos de entre 12 y 20 kW, que no tengan las tomas de presión adecuadas en el circuito frigorífico, estarán también exentas de hacer la medición de rendimiento por esta imposibilidad técnica.

A parte de esta nota aclaratoria, el Ministerio para la Transición Ecológica y el Reto Demográfico (MITECO) abrió una consulta pública previa del proyecto de Real Decreto que modifica el RITE. La consulta se publicó el 27 de marzo de 2025 y estuvo abierta hasta el 18 de abril de 2025.



Según lo propuesto por el Ministerio esta modificación pretende:

1. Ampliar y facilitar el ámbito de aplicación e incluir más tipos de instalaciones (no sólo nuevas/reformadas sino ciertos elementos de existentes).
2. Revisar los valores mínimos de eficiencia (calefacción, refrigeración, ventilación y ACS) y las exigencias sobre calidad ambiental interior.
3. Impulsar integración de energías renovables en las instalaciones térmicas (promover solares térmicos, bombas de calor, aprovechamiento de energías residuales, almacenamiento térmico).
4. Fomentar sistemas de calefacción de baja temperatura (conforme a la Directiva UE 2024/1275 relativa a la eficiencia energética de los edificios).
5. Refuerzo del sistema de inspecciones: se incorporan obligaciones vinculadas a expertos independientes, intercambios de datos, bases de datos y mecanismos de control/sanción.
6. Mayor digitalización, trazabilidad e información al usuario: exigencias sobre datos e interoperabilidad.

**MODIFICACIONES DEL RSIF (RD 552/2019) EN LOS RD 164/2025 Y RD 770/2025**

El Real Decreto 164/2025, de 4 de marzo aprueba un nuevo Reglamento de seguridad contra incendios en establecimientos industriales (RSCIEI).

Este RD introduce cambios que afectan a la protección contra incendios y reordena exigencias que interactúan con otros reglamentos.

Como consecuencia, varias Instrucciones Técnicas Complementarias (ITC) del RSIF han quedado afectadas:

- Se modifica las Instrucciones Técnicas Complementarias (ITC) numeradas: IF-02, IF-04, IF-09, IF-10, IF-14, IF-16 y IF-21 aprobadas por el RD 552/2019.
- Las modificaciones serán de aplicación obligatoria a partir del 10 de noviembre de 2025.
- Se modifican las ITC del Reglamento de instalaciones frigoríficas para asegurar compatibilidad con el nuevo marco de seguridad contra incendios.



Esto puede implicar ajustes en diseño, medidas de protección, requisitos de mantenimiento o inspección de instalaciones frigoríficas.

- Si una instalación frigorífica está dentro de un establecimiento industrial regulado por el nuevo RSCIEI (por ejemplo una cámara frigorífica), entonces el nuevo reglamento será directamente aplicable al conjunto del establecimiento.
- En el caso de normas citadas en el Diario Oficial de la Unión Europea para la aplicación de legislación armonizada según reglamentos o directivas europeas, dichas normas (referencia y versión) prevalecerán sobre las indicadas en el RSIF.

En el Real Decreto 770/2025, de 2 de septiembre, también se incluyen modificaciones reglamentarias que afectan al ámbito de la seguridad industrial, lo que incluye aspectos vinculados al RSIF relacionados con el régimen de contratación de los profesionales habilitados.

La modificación fundamental se refiere a los medios humanos mínimos que se exigen a las empresas instaladoras:

- Se elimina la obligatoriedad de contratación a jornada completa
- Se introduce el término de “persona” cuando habla de instalador o técnico.
- Contratación a través cualquiera de las modalidades contractuales permitidas en derecho.
- Entra en vigor el 4 de septiembre de 2025.

**REGLAMENTO (UE) 2024/1103: NORMA DE ECODISEÑO DEL LOTE 20 (APARATOS DE CALEFACCIÓN LOCAL)**

Este reglamento tiene como objetivo establecer requisitos de diseño ecológico para los aparatos de calefacción local (radiadores eléctricos, estufas, etc), para fomentar la eficiencia energética y la reducción del impacto medioambiental. Sustituye al anterior Reglamento (UE) 2015/1188, que quedará derogado a partir del 1 de julio de 2025. El nuevo reglamento se aplica a partir del 1 de julio de 2025.

Algunas de las novedades más relevantes que introduce este reglamento:

- Amplía el enfoque de los requisitos de diseño ecológico para cubrir no solo la eficiencia en funcionamiento normal de los dispositivos, sino también los modos de bajo consumo, incluyendo el modo en reposo (“stand-by”) o el modo preparado en red (“network-ready”).
- Establece que los aparatos de calefacción local y los controles vinculados (es decir, los elementos que regulan dichos aparatos) deben cumplir nuevos requisitos técnicos para asegurar menor consumo energético, mayores rendimientos y menores emisiones.
- Introduce obligaciones de medición, cálculo y verificación del cumplimiento, apoyándose en normas armonizadas y en procedimientos de evaluación de conformidad.

**Requisitos de eficiencia energética estacional de calefacción:**

- a) Estufas y chimeneas abiertas no será inferior al 40,3 %;



- b) Estufas y chimeneas abiertas con la parte frontal cerrada no será inferior al 63,6 %;
- c) Estufas y chimeneas estancas no será inferior al 63,6 %;
- d) Radiadores eléctricos portátiles no será inferior al 44,7 %;
- e) Radiadores eléctricos fijos con una potencia calorífica nominal superior a 250 W, excepto los radiadores toalleros, no será inferior al 47,5 %;
- f) Radiadores eléctricos fijos con una potencia calorífica nominal igual o inferior a 250 W, excepto los radiadores toalleros, no será inferior al 43,1 %;
- g) Radiadores eléctricos de acumulación no será inferior al 47,3 %;
- h) Sistemas de calefacción eléctricos instalados bajo el suelo no será inferior al 47,5 %;
- i) Estufas de combustión visible con una potencia calorífica nominal superior a 1,2 kW, calefactores eléctricos portátiles de combustión visible, no será inferior al 46,8 %
- j) Estufas de combustión visible con una potencia calorífica nominal igual o inferior a 1,2 kW, excepto los calefactores eléctricos portátiles de combustión visible, no será inferior al 40,5 %;
- k) Calefactores eléctricos portátiles de combustión visible no será inferior al 39,5 %;
- l) Radiadores de radiación luminosa no será inferior al 90,0 %;
- m) Tubos radiantes no será inferior al 80,0 %;
- n) Radiadores toalleros con una potencia calorífica nominal superior a 250 W no será inferior al 46,0 %;
- o) Radiadores toalleros con una potencia calorífica nominal superior a 60 W e igual o inferior a 250 W no será inferior al 42,1 %.

En este reglamento se utiliza un coeficiente de conversión (CC) con valor 1,9. El hecho de que  $CC = 1,9$  implica que cuando se evalúa la eficiencia energética en términos de energía primaria (es decir, incluyendo los factores de conversión de electricidad, etc.), la eficiencia medida en términos de energía eléctrica debe reducirse (dividirse por 1,9) para compararse con los requisitos que se definen en el reglamento.

Además:

- Los aparatos eléctricos de acumulación deben estar equipados con un “control electrónico de la carga de calor

con respuesta a la temperatura interior o exterior” y apoyados por un ventilador.

- En los radiadores toalleros con potencia nominal  $\leq 60$  W se limita el tiempo de funcionamiento: “solo podrán utilizarse aplicando una limitación del tiempo de funcionamiento, con un periodo máximo preestablecido no superior a seis horas”.
- Los aparatos comercializados sin control no pueden proporcionar potencia calorífica sin un control.

#### Requisitos de emisiones

Las emisiones de óxidos de nitrógeno (NOx) de los aparatos de calefacción local que utilicen combustibles líquidos o gaseosos no superarán los siguientes valores, sobre la base del GCV (poder calorífico superior):

- 1) las emisiones de NOx de las estufas y chimeneas con la parte frontal abierta, las estufas y chimeneas con frontal cerrada, estufas y chimeneas estancas y las estufas sin conducto de evacuación no superarán los 120 mg/kWh input.
- 2) las emisiones de NOx de los radiadores de radiación luminosa y tubos radiantes no superarán los 180 mg/kWh input.

#### Otros requisitos relevantes

- Los métodos de medición, cálculo y verificación han de ser fiables, reproducibles, y cuando haya normas armonizadas estas deben aplicarse. En ausencia de normas armonizadas, el Anexo IV del reglamento establece métodos transitorios.
- El reglamento exige que los fabricantes no manipulen el rendimiento en condiciones de ensayo para presentar valores declarados que no se correspondan con el uso real.
- La eficiencia se calcula considerando pérdidas y recuperación de potencia calorífica mediante controles, basándose en factores multiplicadores de la energía final, en lugar de sustraerse de la energía primaria.

### MODIFICACIÓN DEL PROCEDIMIENTO BÁSICO DE CERTIFICACIÓN ENERGÉTICA DE LOS EDIFICIOS (RD 659/2025)

El real decreto tiene como finalidad adaptar y modificar el RD 390/2021 con el fin de actualizar el procedimiento básico de certificación de eficiencia energética de los edificios (CEE) para adecuarlo a la normativa europea y mejorar el sistema de acreditación de los técnicos competentes para emitir dichos certificados.

#### Principales novedades;

##### 1. Acreditación de los técnicos competentes

- Se amplía la posibilidad de que puedan actuar como “técnicos competentes” no sólo quienes tienen titulaciones universitarias habilitantes, sino también quienes tienen titulaciones de Formación Profesional o certificados profesionales.
- Se introduce un curso de formación obligatorio (dos módulos) para los técnicos, con contenido de conocimientos básicos y específicos sobre la certificación energética.



♦ Será necesaria la presentación de una declaración responsable previa al inicio de la actividad de certificación por parte del técnico competente.

## 2. Registro centralizado de técnicos

- ♦ Se crea un Registro Administrativo Centralizado de Técnicos Competentes para la certificación de eficiencia energética de edificios.
- ♦ Se establecen plazos: ocho meses para que se habilite el sistema que albergue dicho registro; doce meses para que las comunidades autónomas adapten y pongan en marcha el procedimiento de registro.

## 3. Validez y controles

- ♦ La validez del certificado de eficiencia energética sigue siendo de hasta diez años, salvo que cambien las condiciones.
- ♦ Refuerzo de los mecanismos de control, inspección y coordinación entre las comunidades autónomas y el organismo central competente.

## 4. Modificaciones normativas e incorporación europea

- ♦ Se modifican artículos del RD 390/2021: arts. 2, 3.2.e), 6.6, 9.1, 10; se añaden nuevos artículos: 4 bis, 4 ter, 4 quater, 7 bis; se añaden anexos I a IV.
- ♦ El RD parte de la necesidad de transposición de la Directiva (UE) 2018/844 y de la Directiva 2010/31/UE relativa a la eficiencia energética de los edificios.

## 5. Entrada en vigor

- ♦ El real decreto se publica en el Boletín Oficial del Estado el 23 de julio de 2025.
- ♦ Se establece que entrará en vigor a los doce meses de su publicación (por tanto, aproximadamente en julio de 2026).

Y ya por último, es interesante hacer un listado de borradores y de normas que ya se han anunciado que van a ser modificadas en los próximos meses o años. Empezando por la consulta pública ya mencionada, para la modificación del RITE que se prevé que se producirá durante el año 2026.

El nuevo **Reglamento técnico de seguridad de infraestructuras e instalaciones de combustibles gaseosos** tiene por objeto establecer las condiciones técnicas y garantías que deben reunir las infraestructuras e instalaciones de distribución, transporte y utilización de combustibles gaseosos

y aparatos de gas, con la finalidad de preservar la seguridad de las personas y los bienes.

El objeto de este cambio es modernizar y unificar la regulación de infraestructuras, transporte, distribución y uso de combustibles gaseosos; pretende derogar y sustituir el RD 919/2006, actualizar ITC's, incorporar nuevos combustibles y clarificar preceptos. Período de audiencia pública en abril-mayo de 2025.

Dentro de este proyecto de RD se introducen también modificaciones a otros reglamentos, entre los que destaca el **Reglamento de Seguridad de Instalaciones Frigoríficas (RSIF)**.

En concreto se modifican varios apartados de las IF-01, IF-04, IF-06 e IF-17. La modificación más importante es referente a la prevalencia de las normas verticales sobre las normas horizontales y genéricas referidas al mismo tema. En el caso de las bombas de calor eléctricas, acondicionadores de aire y deshumidificadores fabricados según la norma UNE EN IEC 60335-2-40:2024 o la EN IEC 60335-2-40:2024, se podrán aplicar de forma alternativa los criterios de seguridad recogidos en el RSIF (límites de carga, ubicación de detectores, válvulas, alarma, ventilación, etc.), o en los manuales de instalación de los equipos fabricados bajo dichas normas.

Esta modificación, cuando se publique, abrirá la posibilidad de instalar equipos con gases refrigerantes A3 (como el R290) bajo los criterios de seguridad del manual de instalación del fabricante.

El Reglamento (UE) 2024/573 del Parlamento Europeo y del Consejo, de 7 de febrero de 2024, sobre los gases fluorados de efecto invernadero establece un nuevo marco normativo en materia del uso de los gases fluorados de efecto invernadero, refrigerantes naturales y los equipos basados en los mismos.

Este reglamento europeo sustituye al Reglamento (UE) 2015/2067.

Es por ello por lo que se requiere adaptar la legislación nacional para la correcta implementación de esta norma, derogando el **Real Decreto 115/2017 por el que se regula la comercialización y manipulación de gases fluorados y equipos basados en los mismos**, así como la certificación de los profesionales que los utilizan y por el que se estab-





leen los requisitos técnicos para las instalaciones que desarrollen actividades que emitan gases fluorados.

Por esta razón en julio de 2024 se publicó un borrador de este nuevo real Decreto. La consulta pública finalizó en septiembre de 2025.

#### Objetivos principales

- Controlar las emisiones de gases fluorados y de sustancias destructoras del ozono.
- Regular la comercialización, manipulación y uso de estos gases y de los equipos que los contienen.
- Establecer un nuevo sistema de formación y certificación de profesionales, adaptado a los nuevos tipos de refrigerantes y tecnologías.
- Definir obligaciones de etiquetado, registro y trazabilidad de gases y equipos.
- Desarrollar los procedimientos de notificación, inspección y sanción.

Pese a que todavía no está aprobado, no se prevé que cambie demasiado el texto definitivo.

Este RD puede afectar mucho al mercado de las bombas de calor y del aire acondicionado, por lo que es importante tener en cuenta las novedades que introduce. Transpone el Reglamento de ejecución (UE) 2024/2215 y además

regula las excepciones de seguridad que aparecen en el Reglamento F-Gas. Los puntos más importantes desde nuestro punto de vista:

- Se modifican los certificados que habilitan a la manipulación de gases refrigerantes. Ahora teníamos dos certificados (para equipos de < 3 kg de gases fluorados y para > 3kg), con este nuevo RD pasaremos a tener 14 certificados diferentes.

Hay nuevos certificados para gases refrigerantes naturales, para CO<sub>2</sub>, para amoníaco, y aparecen también certificaciones específicas para equipos de refrigeración de vehículos, de sistemas de protección de incendios, de paramenta eléctrica, etc.

- Las acreditaciones antiguas siguen valiendo hasta marzo de 2029. Las nuevas acreditaciones deben renovarse cada 7 años.

- Cambios en la comercialización de equipos de refrigeración:

- En el caso de equipos partidos el distribuidor debe seguir utilizando los documentos A y B. Pero ahora debe dar de alta todos los equipos precargados que venda en un registro electrónico que va a crear el Ministerio.

- En el caso de los equipos con gases fluorados que se prohibirán en los próximos años según la F-Gas, se abre la posibilidad de seguir instalándolos.



## Serie GOLD. Cajas de distribución IP40

Versatilidad, calidad y diseño para instalaciones residenciales y terciarias



**INSTALADORES:** Gama **versátil** con opciones de montaje en **superficie o empotrar** (paredes huecas o convencionales), fijación rápida, **nivel** para posicionamiento perfecto y **cartón troquelado** que **protege el interior de la caja** durante el encarcelado en obra.



### GOLD-M

- Superficie y empotrar
- Capacidad modular: 14 - 70 módulos
- Acero laminado alta resistencia



### GOLD-MM

- Tres modelos basados en GOLD-M:
- Puerta y marco en **acero laminado**
- **Placa multimedia** en acero galvanizado
- **Accesorios multimedia**



### GOLD-P

- Superficie y empotrar
- Capacidad modular: 12 - 54 módulos
- Material plástico **libre de halógenos**
- Tapa **opaca o fumé resistente UV**

Sólo en caso de que no se pueda montar una alternativa, por motivos de seguridad. En estas excepciones se deben hacer dos cosas:

**a.-** El equipo debe venir de fábrica con una etiqueta que diga: „Prohibida su puesta en funcionamiento, a menos que así lo exijan requisitos de seguridad que deben aplicarse en la zona de operación“. Esta etiqueta debe ser completada por el instalador con el motivo exacto de la excepción.

**b.-** El instalador debe registrar el equipo en un registro electrónico que habilitará el Ministerio de excepciones de la F-Gas.

♦ El Ministerio va a crear un registro electrónico centralizado con los siguientes apartados (algunos ya los hemos mencionado):

- Registro de profesionales certificados para manipular refrigerantes
- Registro de centros formativos que expiden las acreditaciones
- Registro de equipos instalados según la excepción de la F-Gas
- Registro de apartamentada eléctrica
- Registro de uso de desflurano como anestésico
- Registro de venta e instalación de equipos refrigeración, aire acondicionado y bombas de calor.

Y para finalizar hablaremos del proyecto de modificación del **Código Técnico de la Edificación**. El **Real Decreto propone una actualización amplia y estructural del Código Técnico de la Edificación (CTE)**, con el objetivo de adaptar la normativa española a:

- ♦ La Directiva (UE) 2024/1275 sobre eficiencia energética de edificios.
- ♦ El nuevo Reglamento (UE) 2024/3110 sobre productos de construcción.
- ♦ Avances técnicos, demandas sociales y lecciones aprendidas de recientes incidentes.

Como principales novedades que afectan a nuestro sector podemos destacar:

### 1. Sostenibilidad ambiental en el CTE (gran novedad)

Se incorpora el nuevo Documento Básico DB-HSA (Sostenibilidad Ambiental), que complementa al DB-HS. Incluye dos nuevas exigencias básicas:

#### HSA 1 – Potencial de Calentamiento Global (PCG)

- Se debe calcular el impacto climático del edificio durante todo su ciclo de vida.
- Será obligatorio declararlo en el certificado de eficiencia energética.

#### HSA 2 – Movilidad sostenible

Exigencias mínimas para:

- Infraestructura de recarga de vehículos eléctricos.
- Plazas de aparcamiento para bicicletas.
- Estas obligaciones se trasladan desde el DB-HE al nuevo DB-HSA.

### 2. Cambios importantes en el Documento Básico de Energía (DB-HE)

- Se redefine el concepto de edificio de cero emisiones.
- Se amplía el ámbito de la sección HE5.
- Se crea la nueva sección HE6: Generación mínima de energía solar, orientada a aprovechar el potencial solar (térmico y fotovoltaico) de los edificios.

### 3. Adaptación al nuevo Reglamento europeo de productos de construcción

Para adecuarse al Reglamento (UE) 2024/3110:

- Se revisan los artículos sobre marcado CE, declaración de prestaciones, y control de recepción de productos.
- Se simplifica y aclara cómo deben exigirse y comprobarse las prestaciones de productos en obra.
- Se ajustan definiciones (“producto de construcción”, “especificación técnica armonizada”, etc.).

### 4. Revisión del Documento Básico de Seguridad en caso de Incendio (DB-SI)

Modificaciones motivadas por:

- a)** Nuevos requisitos de reacción al fuego en fachadas.
  - ♦ Endurecimiento de las exigencias tras el incendio del edificio de Campanar (Valencia, 2024).
- b)** Seguridad en aparcamientos con vehículos eléctricos
  - ♦ Mejoras en: Sectorización e instalaciones de protección contra incendios.
  - ♦ Basado en recomendaciones europeas sobre incendios de vehículos eléctricos.
- b)** Nuevas exigencias de protección en edificios residenciales
  - ♦ Obligación de alarmas de humo autónomas en viviendas. •



Serie  
**Kloe**  
Columna extensible



**GENEBRE**

[www.genebre.es](http://www.genebre.es)



# 10 CLAVES PARA DISEÑAR UN SUELO RADIANTE EFICIENTE Y CONFORTABLE



El suelo radiante es uno de los sistemas de climatización más confortables y eficientes que existen. Trabaja a baja temperatura, distribuye el calor de manera homogénea y puede combinarse con energías renovables

Cortesía de:  
**Sergio Espiñeira**  
Miembro de la Comisión  
Técnica de **FEGECA**

Sin embargo, su eficacia depende en gran medida de cómo se diseña y se instala. Pequeños errores de planteamiento derivan en consumos innecesarios o en usuarios que no alcanzan el confort deseado.

A continuación, repasaremos diez consejos esenciales para diseñar correctamente un sistema de suelo radiante que maximice el confort y minimice el gasto energético.

### 1. ESTUDIA BIEN LA ENVOLVENTE TÉRMICA DEL EDIFICIO

La normativa actual establece unos criterios de aislamiento térmico muy estrictos pero a veces, en rehabilitaciones, no siempre es posible reducir la carga térmica y esto puede generar errores muy costosos de resolver a posteriori. Antes de pensar en tuberías, colectores o generadores, hay que mirar hacia la envolvente: aislamiento, ventanas, puentes térmicos y orientación.

Un suelo radiante mal dimensionado no compensa un mal aislamiento. Así, una vivienda bien aislada permite trabajar con temperaturas de impulsión más bajas, lo que reduce el consumo del generador (ya sea una bomba de calor, caldera o sistema híbrido). Además, mejora la sensación térmica sin necesidad de alcanzar temperaturas elevadas.

☛ **Consejo práctico:** si el edificio no está todavía construido, aprovecha para reforzar el aislamiento del suelo y de los cerramientos exteriores. Cada euro invertido ahí se amortiza mucho antes que uno invertido en tecnología de climatización.

### 2. DEFINE CORRECTAMENTE LAS CARGAS TÉRMICAS POR ESTANCIA

Diseñar un suelo radiante no es repartir metros de tubo al azar. Es imprescindible calcular las cargas térmicas de cada estancia. No es lo mismo un baño interior que un salón con grandes ventanales orientados al norte.

Un buen diseño parte de un estudio térmico detallado que tenga en cuenta la transmitancia de los materiales, la ventilación, las ganancias solares y la ocupación. Esto nos permitirá saber cuánta energía debemos aportar en cada zona y ajustar el caudal y la separación entre tubos.

☛ **Consejo práctico:** nunca copies el diseño de una vivienda "parecida". Cada edificio tiene su comportamiento térmico y necesita su propio estudio.

### 3. UTILIZA UNA CORRECTA SEPARACIÓN ENTRE TUBOS

La separación entre tubos influye directamente en la temperatura superficial del suelo, la velocidad de respuesta del sistema y la uniformidad del calor. Un error común es usar una misma separación en toda la casa por simplicidad. En zonas con alta carga térmica (como salones con ventanales), se recomienda reducir la separación a 10 cm. En cambio, en zonas con menos demanda podemos ampliarla a 15 cm sin problemas. Esto permite un uso más racional del material y un control más preciso del confort.

☛ **Consejo práctico:** valora la posibilidad de usar circuitos más densos cerca de grandes acristalamientos, donde se producen pérdidas importantes.

### 4. SELECCIONA ADECUADAMENTE EL SISTEMA DE REGULACIÓN

El suelo radiante trabaja a temperaturas bajas (entre 30 y 40 °C), lo que lo convierte en el compañero ideal de las bombas de calor, especialmente de la aerotermia.

Al trabajar con alta eficiencia (COP superiores a 4), estas tecnologías permiten reducir drásticamente el gasto energético. Además, el suelo radiante también puede utilizarse en modo refrescante en verano, lo que convierte a la instalación en un sistema de climatización integral.

☛ **Consejo práctico:** si vas a instalar aerotermia, asegúrate de que el suelo radiante esté bien dimensionado para aprovechar su máximo rendimiento en modo calefacción y refrigeración.

### 5. APROVECHA ENERGÍAS RENOVABLES, ESPECIALMENTE LA AEROTERMIA

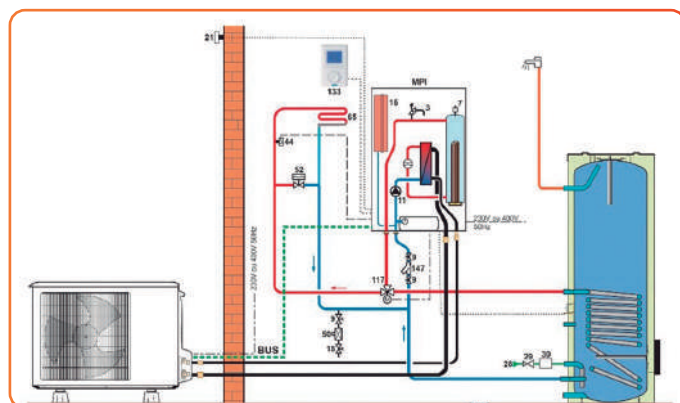
El suelo radiante trabaja a temperaturas bajas (entre 30 y 40 °C), lo que lo convierte en el compañero ideal de las bombas de calor, especialmente de la aerotermia. Al trabajar con alta eficiencia (COP superiores a 4), estas tecnologías permiten reducir drásticamente el gasto energético. Además, el suelo radiante también puede utilizarse en modo refrescante en verano, lo que convierte a la instalación en un sistema de climatización integral.

☛ **Consejo práctico:** si vas a instalar aerotermia, asegúrate de que el suelo radiante esté bien dimensionado para aprovechar su máximo rendimiento en modo calefacción y refrigeración.

### 6. MINIMIZA LA INERCIA TÉRMICA CUANDO SEA NECESARIO

Uno de los grandes atractivos del suelo radiante es su inercia térmica, es decir, su capacidad para acumular y liberar calor de forma gradual. Esto es muy útil en viviendas con una ocupación constante o en climas fríos donde se busca estabilidad térmica. Pero esa misma inercia puede ser un problema en viviendas con uso intermitente o en entretiempo, cuando la climatología cambia rápidamente. Un exceso de inercia impide que el sistema responda con agilidad a cambios de consigna o a ganancias solares repentinas. Por eso, en algunos casos conviene optar por sistemas de suelo radiante de baja inercia, como los de seco o los de menor espesor.

☛ **Consejo práctico:** si diseñas para una segunda residencia o una vivienda con cambios frecuentes de uso, considera un sistema de baja inercia. Te permitirá calentar más rápido sin perder eficiencia.





**7. AUMENTA EL AISLAMIENTO Y VIGILA LA RESISTENCIA TÉRMICA DEL PAVIMENTO**

El calor siempre busca el camino más fácil para escapar. Si el aislamiento bajo el tubo es insuficiente, una parte importante de la energía se perderá hacia el forjado inferior en lugar de subir hacia el ambiente.

Es fundamental colocar paneles de aislamiento térmico adecuados bajo el tubo y también evitar que haya puentes térmicos en el perímetro.

Además, no todos los pavimentos son iguales. Algunos, como los porcelánicos o las piedras naturales, transmiten muy bien el calor. Otros, como maderas gruesas o ciertos vinilos, tienen una alta resistencia térmica, lo que dificulta la transferencia del calor hacia el ambiente.

• **Consejo práctico:** asegúrate de que el pavimento (y los materiales necesarios como el foam anti impacto) no supere una resistencia térmica de 0,15 m<sup>2</sup>K/W. Consulta al fabricante antes de decidir. Un buen suelo puede marcar la diferencia en confort y consumo.

**8. REDUCE AL MÁXIMO LA DISTANCIA AL COLECTOR**

Cuanto más largo es el recorrido entre el colector y el inicio del circuito, más energía se pierde en ese trayecto. Aunque las tuberías de ida y retorno están aisladas, siempre hay pérdidas. Además, estas longitudes adicionales suponen más carga para la bomba circuladora y una peor respuesta hidráulica del sistema.

Por eso es recomendable situar los colectores de forma estratégica, cercanos a las zonas que alimentan, y repartirlos por plantas o zonas para evitar circuitos demasiado largos.

• **Consejo práctico:** si tienes una vivienda grande o con varias plantas, distribuye varios colectores. Es más eficiente, más fácil de equilibrar y más cómodo de mantener.

**9. TRABAJA SIEMPRE A LA MÍNIMA TEMPERATURA POSIBLE**

El verdadero secreto de la eficiencia en suelo radiante es trabajar con temperaturas de impulsión lo más bajas posibles. Cuanto más baja es la temperatura del agua, menos energía se necesita para calentarla, y más eficientes serán los generadores como las bombas de calor.

Diseñar para baja temperatura no significa perder confort, sino hacer que el sistema funcione mejor. Para ello, es imprescindible optimizar la separación de los tubos, mejorar el aislamiento, elegir bien el pavimento y usar una buena regulación.

• **Consejo práctico:** pelea cada grado. Intenta que la temperatura de impulsión no supere los 30-35 °C. Si superas esos valores, algo falla en el diseño: revisa cargas térmicas, aislamiento o resistencia del suelo.

**10. LA EXCELENCIA ESTÁ EN LOS DETALLES**

Un suelo radiante bien diseñado no es solo una cuestión técnica, sino también de sensibilidad hacia el confort humano, la eficiencia energética y la sostenibilidad a largo plazo. Quien se toma el tiempo de pensar cada aspecto —desde la envolvente hasta la distancia al colector, pasando por la inercia y el tipo de pavimento— está construyendo más que un sistema de climatización: está creando bienestar.

Y ese bienestar no se improvisa.

**CONCLUSIÓN**

El diseño de un suelo radiante eficiente requiere conocimiento técnico, planificación y una visión integral del edificio. Si se hace bien, el resultado es un confort térmico superior, un ahorro considerable en la factura energética y una solución duradera y sostenible.

Un consejo final: rodéate de buenos profesionales, exige un cálculo térmico detallado y no escatimes en el diseño. La diferencia entre un suelo radiante mediocre y uno excelente está, precisamente, en los detalles.



JUNG

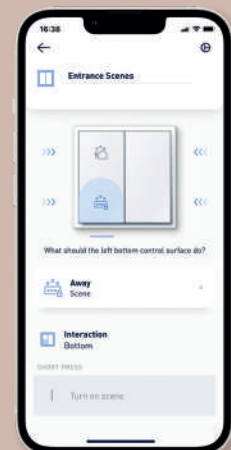


## Pulsadores inteligentes

Conmutar y atenuar la iluminación o regular las persianas: Simplemente con Bluetooth® Mesh. El pulsador JUNG HOME en 32121 terre sienne brique.



[JUNG.GROUP/JUNGHOME](https://www.jung.group/junghome)



# CONSEJOS PARA TÉCNICOS

## LA VÁLVULA DE EXPANSIÓN ELECTRÓNICA (EEV)



**La válvula de expansión electrónica (EEV): qué hace, problemas comunes y consejos para la resolución de problemas**

Cortesía de:  
**FIELDPIECE**

### ¿QUÉ HACE UNA EEV?

La EEV utiliza señales electrónicas para controlar el flujo de refrigerante que entra en el serpentín del evaporador. Recibe información de los sensores del sistema, como la temperatura y la presión, y ajusta el flujo de refrigerante en tiempo real.

Este nivel de control ayuda a:

- ♦ Mantener un recalentamiento preciso
- ♦ Mejorar el rendimiento de la refrigeración
- ♦ Proteger los componentes del sistema
- ♦ Maximizar la eficiencia energética bajo cargas variables

Las EEV se utilizan comúnmente en sistemas de refrigeración.

**SIGNOS COMUNES DE FALLO DE LA EEV**

Cuando una válvula de expansión electrónica (EEV) no funciona correctamente, puede provocar ineficiencias en el sistema, problemas de refrigeración o incluso daños en el equipo. Estos son los signos más comunes a los que hay que prestar atención en el campo:

**1. Recalentamiento elevado**

Esto suele indicar que la válvula no está dejando pasar suficiente refrigerante al evaporador.

**2. Recalentamiento bajo o inundación**

Esto puede ocurrir cuando la EEV se atasca en posición abierta o se produce un desbordamiento de refrigerante en el evaporador.

**3. Presiones fluctuantes o refrigeración inconsistente**

El movimiento errático de la válvula o los problemas de control pueden provocar un funcionamiento inestable del sistema.

**CÓMO SOLUCIONAR PROBLEMAS DE UNA EEV**

Para solucionar problemas en una válvula de expansión electrónica (EEV) defectuosa, empieza por comprobar que recibe alimentación de la placa de control. Busca conexiones de cableado sueltas, dañadas o corroídas.

A continuación, escucha el sonido de la válvula en funcionamiento: durante el arranque o los cambios en el modo del sistema, una EEV que funciona suele emitir un suave clic o zumbido.

Si no se oye ningún sonido, el problema podría estar en el motor de la válvula o en la señal de control. Mide el recalentamiento del sistema para ver si coincide con los valores esperados; si el recalentamiento es demasiado alto o demasiado bajo, es posible que la EEV no esté midiendo el refrigerante correctamente.

Comprueba también si hay obstrucciones dentro de la válvula: la suciedad, el aceite o los residuos pueden restringir el flujo y afectar al rendimiento.

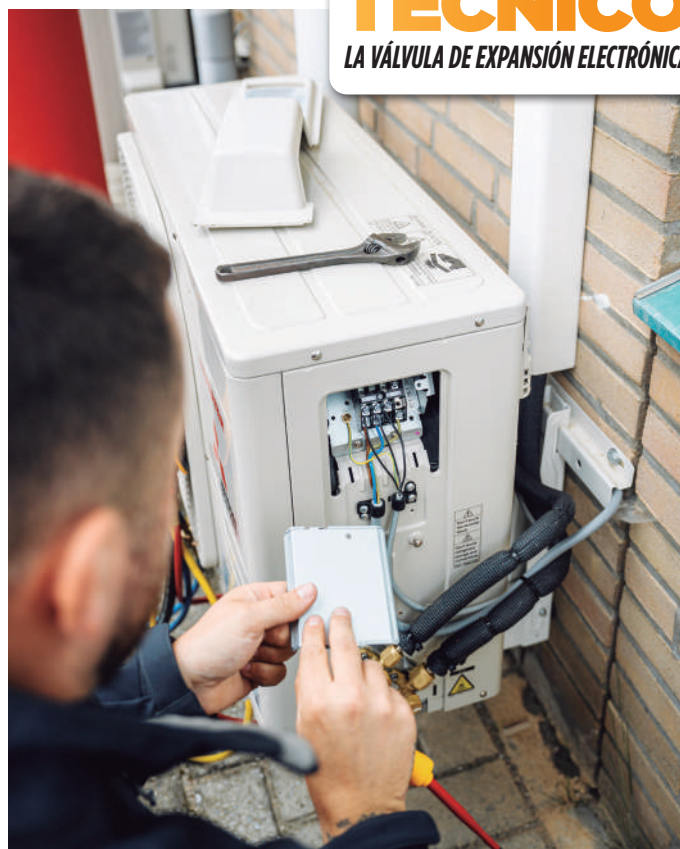
Si está disponible, utiliza el modo de diagnóstico del sistema para abrir o cerrar manualmente la válvula. Esto puede ayudarte a determinar si el problema es mecánico o electrónico.

**EN RESUMEN**

Una EEV que funcione correctamente asegura que tu sistema HVACR suministre la cantidad adecuada de refrigerante en el momento adecuado. Al reconocer los síntomas de un fallo de la EEV y utilizar un proceso de resolución de problemas estructurado, puedes restablecer el rendimiento rápidamente y evitar costosas reparaciones.



**CONSEJOS PARA  
TÉCNICOS**  
LA VÁLVULA DE EXPANSIÓN ELECTRÓNICA (EEV)





## Presentan sus nuevas aerotermias ante más de 800 profesionales del sector



Dos días consecutivos, más de 800 profesionales entre instaladores, distribuidores y prescriptores. Vaillant y Saunier Duval celebraron en Madrid durante dos días, un evento único hasta el momento -Next Generation-, para presentar sus nuevas gamas de aerotermia, respectivamente

Las marcas transformaron el Satélite Madrid Arena en un impresionante espacio, dividido en varias zonas, en el que recibieron a algunos de sus principales clientes. Con una zona plenaria que simulaba un gran plató de televisión, con una pantalla de 10x3 m., la jornada comenzó el miércoles 25 de Marzo, ante más de 400 instaladores quienes fueron recibidos por un presentador creado exclusivamente para las marcas con Inteligencia Artificial y, pudieron conocer de la mano de Gorka Barañano, director general de las marcas en España y Joaquin Sánchez, director comercial, las que son hasta el momento las mejores bombas de calor aire agua de Vaillant y Saunier Duval.

Una vez finalizada la presentación plenaria y, tras un cóctel, los asistentes pudieron ver, tocar y experimentar estos nuevos equipos. Vaillant presentó tres nuevas gamas de aerotermia – aroTHERM plus ES, aroTHERM exclusive ES y aroTHERM perform- y una nueva gama de geotermia con R290 – geoCOMPACT-.

Por su parte, Saunier Duval dio a conocer las nuevas gamas GeniaAir Max ES; GeniaAir ISO ES y GeniaAir Max XL.

Entre las características de estos nuevos equipos se encuentran la compacidad, lo que permite instalarlas en los espacios más reducidos; la flexibilidad y seguridad a la hora de instalarlas gracias a su función Flexible Space - que reduce la zona de protección mínima; la durabilidad, Calidad y elegante diseño.



El segundo día, fueron los profesionales de la distribución y prescripción quienes descubrieron estas nuevas gamas.

La respuesta de los asistentes fue extraordinariamente positiva, destacando tanto el salto tecnológico como la clara apuesta por la sostenibilidad que representan estos nuevos equipos. Las soluciones presentadas ofrecen mayores niveles de eficiencia energética, un impacto ambiental significativamente reducido y un rendimiento optimizado incluso en contextos de alta exigencia.

El encuentro marcó un hito para el sector, ya que fue la primera ocasión en la que unas marcas lanzan de forma simultánea un número tan amplio de modelos de nueva generación. Los profesionales valoraron especialmente la claridad de las demostraciones, la amplitud de la oferta y la visión de futuro que ambas compañías proyectan con esta iniciativa.

Con este evento, las dos marcas consolidan su posición como referentes en innovación y refuerzan su compromiso con el desarrollo de tecnologías avanzadas que impulsen la transición hacia sistemas de climatización más eficientes, sostenibles y alineados con las necesidades reales del mercado.



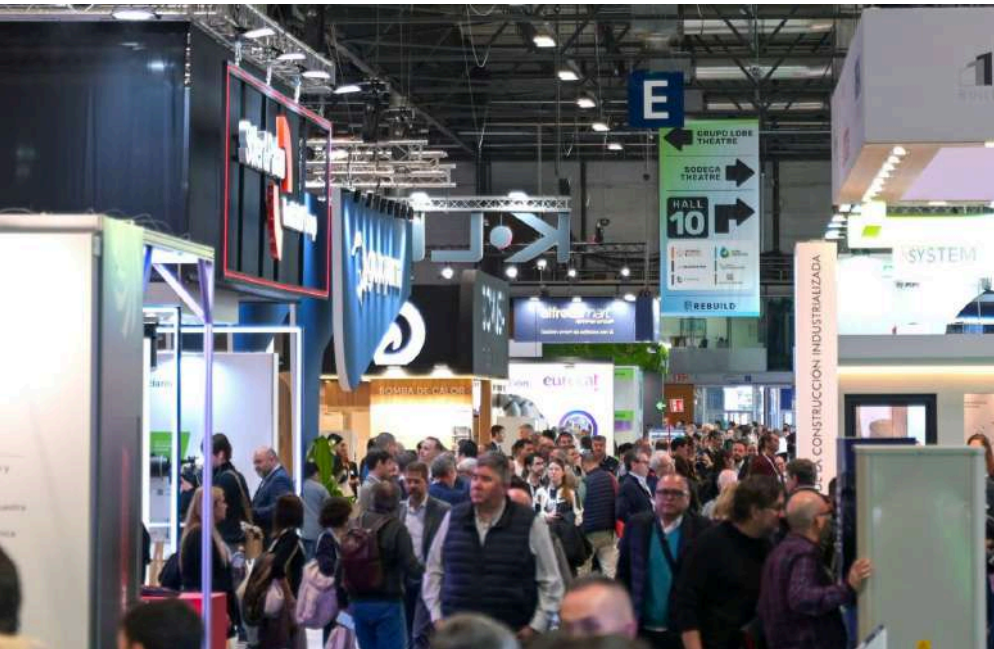
MÁS  
INFORMACIÓN  
NUEVAS  
AEROTERMIA  
VAILLANT:



MÁS  
INFORMACIÓN  
NUEVAS  
AEROTERMIA  
SAUNIER  
DUVAL:



## Clausura una edición sin precedentes reuniendo a 32.487 profesionales y con el anuncio de su expansión en Italia



La novena edición del encuentro ha reunido a firmas del sector, expertos y a máximos representantes públicos de vivienda, que han acordado avanzar en la normalización y la financiación de la industrialización para promover más oferta residencial asequible

REBUILD 2026, la mayor feria de construcción industrializada de Europa, ha bajado el telón de una edición en la que se ha constatado la necesidad de normalizar y financiar la industrialización para impulsarla y atender a la crisis de vivienda que vive España actualmente. Por sus pabellones han pasado 32.487 profesionales, que han descubierto de primera mano las innovaciones que han presentado las **758 firmas expositoras** y las tendencias que han compartido un total de **732 expertos** en el marco de su congreso. Con su celebración en IFEMA Madrid, REBUILD 2026 ha generado un **impacto económico de más de 84 millones de euros**.

Esta edición también ha supuesto un punto de inflexión en la trayectoria de REBUILD con el anuncio de su expansión internacional. Tras consolidarse como el evento que encumbró la construcción industrializada en España, el encuentro da un paso más y desembarca en Italia, donde celebrará su próxima cita en Rímìni, del 17 al 19 de noviembre, con carácter anual. El movimiento representa un hito en la proyección exterior de la feria y abre una nueva etapa para estimular la transformación de la edificación en uno de los mercados europeos con mayor potencial.

**Gema Travería**, directora de REBUILD, se ha mostrado ilusionada con el anuncio explicando que *“REBUILD seguirá con el mismo formato y objetivo con el que empezamos: contar con un punto de encuentro de referencia para el*

*sector donde se muestren los últimos avances del mercado, se comparta contenido de valor y se fomente el ‘networking’. Todo ello con el propósito de estimular la industrialización en un país que, al igual que España, afronta desafíos como el acceso a la vivienda asequible, la rehabilitación del parque edificado y la transición hacia un modelo más descarbonizado y digitalizado.”*

### LA MINISTRA DE SANIDAD DESTACA LA RELACIÓN ENTRE SALUD MENTAL Y VIVIENDA

La tercera jornada de REBUILD 2026 ha recibido a la ministra de Sanidad, **Mónica García**, quien ha abordado el vínculo entre edificación y bienestar, uno de los ejes de la novena edición del Congreso de Arquitectura Avanzada y Construcción 4.0, que ha tenido lugar en el marco de REBUILD 2026. La ministra ha destacado que “la salud no solo se juega dentro del sistema sanitario, sino fuera de sus paredes, en el hogar y en el entorno”. También ha recordado que, en la actualidad, España tiene una necesidad de edificar alrededor de 250.000 viviendas anuales, por tanto, *“nuestra tarea es vincular la vivienda con la salud, creando un parque habitacional sostenible que no agrave el cambio climático”*, ha apuntado.

Del mismo modo, la representante del Gobierno ha resalado el impacto directo de la vivienda en la salud mental, señalando que *“casi el 40% de las familias ven la vivienda como su principal fuente de angustia”*.

Este estrés, ha afirmado, no solo genera preocupación, sino que se traduce en problemas de insomnio, ansiedad y deterioro del equilibrio emocional. Por ello, ha insistido en que *“las políticas de vivienda deben considerarse políticas de salud, ya que las personas necesitan un hogar estable para su bienestar”*.

García ha aprovechado para poner de relieve la necesidad de un enfoque interministerial y global. *“La vivienda, la salud, el cambio climático y el urbanismo deben trabajarse de forma integral desde todos los ministerios, para crear espacios saludables y sostenibles que contribuyan a mejorar la calidad de vida de todos”*, ha concluido.

## La mayor feria de Europa dedicada a la construcción industrializada llegará a Rimini, del 17 al 19 de noviembre, fortaleciendo su proyección global y consolidando su papel catalizador de la transformación de la edificación

### EL DATO, ALIADO PARA UNA CONSTRUCCIÓN MÁS EFICIENTE

En este último día de REBUILD 2026, igualmente, la digitalización de la edificación ha centrado gran parte del debate. Para empezar, **Rafael Pacheco**, Iberia PSA Manager en Amazon Web Services, ha advertido de que uno de los errores más costosos que cometen las compañías es aplicar tecnologías sin haber definido antes qué dato necesitan captar, qué decisiones quieren optimizar y qué ineficiencias pretenden corregir. En este sentido, ha defendido el enfoque de Amazon basado en el *working backwards*, es decir, partir del resultado que necesita el cliente y construir a partir de ahí la estrategia tecnológica.

A lo largo de su intervención, Pacheco ha puesto el foco en el valor del dato en entornos de obra cada vez más complejos, donde conviven millones de variables procedentes de sensores, modelos BIM y comunicaciones entre equipos. *“Tomar decisiones sin esa base de información provoca errores humanos en cascada y un importante impacto económico”*, ha explicado. *No obstante, ha querido apuntar que “la tecnología no sustituye el criterio profesional, sino que lo refuerza”*.

En la misma línea se ha dirigido **Raúl Villamarin**, vicepresidente de Woxsen University, que ha indagado en el uso del dato en los smart buildings apuntando que *“su efectividad no radica únicamente en el consumo de recursos como electricidad o agua, sino en la medición del comportamiento sociocultural y psicológico de los usuarios. De esta forma se logran soluciones verdaderamente adaptadas a las necesidades de las personas”*.



Por su parte, **Isaac Núñez**, socio de Deloitte, ha reivindicado una visión amplia de la smart construction, que va mucho más allá de la IA. Según ha explicado, *“el verdadero salto competitivo se basa en conectar e integrar herramientas, revisar procesos internos y ordenar toda la información que generan las compañías. Solo cuando esos datos están estructurados, normalizados y orquestados, tecnologías como la IA pueden desplegar su potencial para hacer a las empresas más predictivas, reducir plazos y anticipar errores”*. Sobre esta adopción tecnológica ha compartido, a su vez, que la principal barrera es cultural, con una resistencia al cambio y un temor en el efecto de las soluciones digitales en el empleo.

MÁS INFO  
DEL EVENTO





**JAGA**

» Noticia

**Briza Net Zero reafirma su liderazgo en climatización sostenible con un nuevo German Design Award**

La gama Briza Net Zero ha sido distinguida por segundo año consecutivo con el German Design Award, uno de los premios de referencia en el ámbito del diseño industrial y de producto a nivel internacional.

Con este reconocimiento, Briza Net Zero suma ya 10 galardones internacionales, consolidando su posicionamiento como una solución de climatización que integra eficiencia energética, sostenibilidad y calidad de diseño en un único sistema.

El jurado ha valorado especialmente la fusión coherente entre un diseño arquitectónicamente integrado y un sistema de control climático alineado con los objetivos de descarbonización, destacando cómo el producto responde a las exigencias actuales del sector de la edificación: reducción de consumo energético, compatibilidad con sistemas de baja temperatura y adaptación a edificios de alto rendimiento.

Más allá del reconocimiento estético, el premio pone en valor un enfoque de diseño basado en criterios técnicos y medioambientales, donde la forma no es un elemento decorativo, sino una consecuencia directa de la función, la eficiencia y la durabilidad del sistema.

Briza Net Zero se posiciona así como una solución idónea para proyectos que buscan cumplir estándares avanzados de sostenibilidad, confort térmico y calidad del aire interior, sin renunciar a una integración limpia en el espacio arquitectónico.

Este nuevo galardón confirma que el diseño industrial aplicado a la climatización puede desempeñar un papel clave en la transición hacia edificios más eficientes, confortables y responsables desde el punto de vista energético y medioambiental.

» [www.jaga.info](http://www.jaga.info)

**DAIKIN**

» Noticia

**La aerotermia, clave para reducir el consumo energético y las emisiones de CO<sub>2</sub> en los hogares**

Con motivo del Día Mundial de las Energías Limpias, que se celebró el 26 de enero, Daikin puso el foco en la necesidad de acelerar la transición hacia un modelo energético más sostenible en el ámbito residencial.

La aerotermia es una energía renovable y limpia que aprovecha la energía térmica contenida en el aire para transformarla en calefacción, refrigeración y agua caliente sanitaria (ACS). A través de bombas de calor de alta eficiencia, esta tecnología permite climatizar los hogares de forma sostenible durante todo el año, reduciendo significativamente el consumo energético y las emisiones de CO<sub>2</sub> frente a los sistemas tradicionales basados en combustibles fósiles.

Entre sus principales ventajas destacan:

- Reducción de hasta un 70% en la factura energética anual, lo que convierte a la aerotermia en una inversión rentable a medio plazo.

- En una vivienda tipo de 140 m<sup>2</sup> situada en una zona climática fría, sustituir una caldera de gasóleo por un sistema de aerotermia supone:

- > Un 75% menos de emisiones de CO<sub>2</sub>, equivalente a evitar la emisión de unas 9 toneladas anuales.

- > Un descenso del 60% en el consumo de energía primaria.

Según datos del último Barómetro de Climatización de Daikin, 1 de cada 5 hogares españoles ya utiliza un sistema de climatización basado en energías renovables, como la aerotermia, consolidándose como una de las soluciones más implantadas en el proceso de descarbonización del parque residencial.

Uno de los principales valores diferenciales de la aerotermia es su elevada eficiencia energética. Estos sistemas pueden llegar a generar hasta tres veces más energía de la que consumen, gracias a

un proceso termodinámico que optimiza la transferencia de calor y reduce el uso de electricidad. Esta eficiencia se traduce no solo en un menor impacto ambiental, sino también en un ahorro económico significativo para los hogares a medio y largo plazo. De hecho, la inversión inicial puede amortizarse en menos de cinco años, generando ahorros netos desde el primer ejercicio completo.

Además, al no depender de combustibles fósiles, contribuye a disminuir la huella de carbono de las viviendas y a reducir la dependencia energética exterior, alineándose con los objetivos europeos de neutralidad climática. » [www.daikin.es](http://www.daikin.es)

**IRSAP**

» Novedad

**Amplía su propuesta de personalización con cabezales termostáticos en color**

Diseñados para regular de forma automática la temperatura de cada radiador, permiten ajustar el calor de manera individual en cada estancia.

Su funcionamiento se basa en un sensor interno que detecta la temperatura ambiente y regula el paso de agua caliente cuando se alcanza el nivel seleccionado, garantizando así un confort constante y evitando sobrecalentamientos innecesarios.

Especialmente indicados para espacios donde no existe un termostato central, los cabezales permiten optimizar el consumo energético al calentar únicamente las estancias que se utilizan. Esta gestión individualizada puede suponer una reducción significativa del gasto en calefacción, favoreciendo un uso más racional y eficiente de la energía.

Disponibles en 45 colores IRSAP, estos cabezales permiten combinar válvula, radiador y accesorio en un mismo acabado, reforzando una de las señas de identidad de la firma: la personalización integral de la calefacción. Más allá de su función técnica, el cabezal se convierte así en un detalle de diseño que completa el conjunto con coherencia y precisión.

» [www.irsap.com](http://www.irsap.com)

SALICRU



SALVADOR ESCODA S.A.



HIKMICRO

RODMAN  
FABRICACIÓN DE MATERIAL ELÉCTRICO

NOVEDAD

**SALICRU**

» Novedad

**Amplía la gama SLC TWIN con los nuevos MULTI**

Nuevos SLC TWIN PRO3 MULTI y SLC TWIN RT3 MULTI en potencias de 10, 15 y 20 kVA, reforzando la oferta de Sistemas de Alimentación Ininterrumpida (SAI/UPS) On-line de doble conversión con factor de potencia 1 y apostando por una arquitectura configurable de entradas y salidas flexibles trifásico-trifásico, trifásico-monofásico o monofásico a monofásico. Ambos integran puerto Ethernet nativo e IoT de serie con la plataforma NIMBUS, desarrollada por Salicru, que permite monitorización en tiempo real, gestión remota de alarmas, ejecución de test de baterías y supervisión simultánea de múltiples equipos.

Amplían el rango tradicional de las series SLC TWIN PRO3 y SLC TWIN RT3, incorporando versiones de 10 a 20 kVA. Tienen posibilidad de doble entrada para mayor protección y disponibilidad, perfectos para adaptarse a centros de datos, instalaciones trifásicas o entornos monofásicos de potencia intermedia.

Ambas gamas incorporan tecnología On-line de doble conversión con control DSP y rendimientos en Eco-mode y Eco-mode+ de hasta el 99%. Su display a color es ahora táctil, y rotatorio en el caso del modelo RT3 MULTI. Ambos pueden paralelarse hasta en tres unidades y tienen conectividad completa: Ethernet, USB, RS-232, SNMP/Modbus y la citada plataforma IoT NIMBUS.

Los nuevos modelos MULTI aportan mayor potencia, configuración trifásica completa y mayor capacidad de integración en infraestructuras eléctricas complejas. Con esta ampliación, la familia SLC TWIN da un salto cualitativo en potencia y versatilidad, respondiendo a las necesidades actuales de infraestructuras críticas, centros de datos, entornos IT y aplicaciones industriales que demandan mayor disponibilidad, eficiencia y capacidad de adaptación.

A estas adiciones se suma también la nueva opción del SLC TWIN PRO3 DUAL, en el equipo de 10kVA, que permite operar el SAI con entrada monofásica y trifásica (3:1, 1:1). [www.salicru.com](http://www.salicru.com)

**HIKMICRO**

» Noticia

**Y Salvador Escoda sellan un acuerdo de distribución para impulsar la termografía en el sector del agua y la climatización**

HIKMICRO, referente internacional en soluciones de imagen termográfica, firma un acuerdo de distribución con Salvador Escoda, empresa especializada en el suministro de productos para instalaciones y suministros técnicos, con el objetivo de reforzar su penetración en el mercado del agua y la climatización HVAC en España.

Gracias a este acuerdo, la red comercial de Salvador Escoda distribuirá las cámaras termográficas de HIKMICRO, diseñadas para facilitar el acceso a la termografía a profesionales que hasta ahora no habían incorporado esta tecnología a su día a día, por la inversión que hasta ahora requería, así como detectores acústicos de fugas de agua.

El acuerdo permitirá a HIKMICRO ampliar su presencia en sectores como el agua y la climatización, acercando soluciones de tecnología puntera y alta fiabilidad a instaladores y técnicos que buscan ahorrar tiempo en sus intervenciones, mejorar la eficiencia, reforzar la seguridad y elevar la calidad de sus instalaciones. Las cámaras termográficas de estas gamas integran algoritmos avanzados que optimizan la calidad de imagen y facilitan la detección temprana de incidencias, reduciendo los tiempos de diagnóstico incluso para usuarios con poca experiencia previa en termografía, mientras que los detectores acústicos de fugas de agua incorporan algoritmos de inteligencia artificial específicamente desarrollados para la detección rápida y precisa de fugas.

Además de la comercialización de equipos, la colaboración contempla la realización de formaciones presenciales, demostraciones en puntos de venta y workshops técnicos, con el objetivo de capacitar a los clientes de Salvador Escoda y mostrar de forma práctica el valor que la termografía aporta en tareas de mantenimiento, diagnóstico y prevención de fallos.

A medio y largo plazo, ambas compañías prevén consolidar esta colaboración como una alianza estratégica, ampliando el alcance de las soluciones HIKMICRO y contribuyendo a la profesionalización del sector. [www.salvadorescoda.com](http://www.salvadorescoda.com) - [www.hikmicrotech.com/es](http://www.hikmicrotech.com/es)

**RODMAN ELECTRIC**

» Novedad

**Presenta el nuevo soporte para plafones de alumbrado tipo semáforo**

RODMAN es el primer fabricante español de material eléctrico especializado en avisadores acústicos y luminosos, reles foto-eléctricos e interruptores magnéticos. Con más de 60 años de experiencia, seguimos siendo la empresa líder en su sector.

Para este año 2026 presentan un nuevo soporte para plafones de alumbrado y señalización. SOPORTE PARA PLAFONES DE SEÑALIZACIÓN (RSEMAF) para su instalación en interior y exterior.

Compatible con plafones RODMAN:

- PA-F (LUZ FDA)
- PA-L (LUZ INTERMITENTE)
- PA-S (LUZ Y SONIDO INTERMITENTE)
- Varias TENSIONES Vcca y COLORES de óptica.
- Posible montaje en columna para disponer diferentes señales de INDICACIONES o ALARMA. VISERA u PARASOL incorporada. ENCAJE VERTICAL mediante pistas de acoplamiento.
- ABS INTEMPERIE color GRIS RAL 7035.
- Fijación en pared, orientable en 80° HORIZONTALES.

[www.rodman-elect.com/](http://www.rodman-elect.com/)

**GENEBRE**



**JUNG**



**clever**



**GENEBRE** » **Novedad**  
**Nueva Válvula reductora de presión a pistón con racores H-H**

El uso de este dispositivo hidráulico es necesario cuando la presión del fluido en la instalación puede superar la presión máxima admisible de alguno de los otros dispositivos que forman parte de la instalación.

El reductor a pistón es idóneo para sistemas de aprovisionamiento hidráulico, ya sea en exterior o interior de edificios, donde la presión de la red no alcanza valores superiores a 25 bar. La estructura del pistón interno garantiza rigidez, resistencia y elevada precisión de regulación, gracias a la compensación del asiento. La junta tórica de estanquidad asegura un bajo coeficiente de fricción estática, garantizando la resistencia al desgaste y reduciendo así su mantenimiento. Su aplicación es para instalaciones de acondicionamiento, sanitarias, irrigación, distribución de aire comprimido, instalación antiincendios e instalaciones sanitarias para la distribución de agua en los edificios. Características Técnicas:

- Presión máxima de trabajo 25 bar (PN-25)
- Cuerpo en latón, acabado niquelado: CW617N s/EN12165
- Campo de regulación: 0,5 a 6 bar.
- Presión de salida establecida a 3 bar.
- Temperatura de trabajo Max 80°C.
- Compatible con agua y gasoil.
- Extremos roscados gas (BSP) H-H s/ISO 228/1.
- Conexión a manómetro Rp $\frac{1}{4}$ " s/ EN 10226 (ISO 7/1). Manómetro no incluido.
- Juntas de NBR
- Cierre acero inox. AISI 304.
- Eje de acero inox. AISI 304.

» [www.genebre.es](http://www.genebre.es)

**JUNG** » **Noticia**  
**Publica su Catálogo Tarifa 2026**

El documento recopila en más de 460 páginas una extensa gama de referencias, que abarcan desde los mecanismos eléc-

tricos convencionales hasta los sistemas de automatización bajo el estándar internacional KNX. La estructura del catálogo permite una consulta rápida de precios y especificaciones técnicas, facilitando la elaboración de presupuestos y la planificación de proyectos de edificación.

En el ámbito de la domótica y de los sistemas inteligentes, destaca la introducción de los JUNG HOME Pucks. Estos dispositivos permiten dotar de inteligencia a las instalaciones convencionales sin realizar obras en los paramentos. La comunicación se realiza mediante la tecnología inalámbrica Bluetooth Mesh de bajo consumo. Este sistema facilita la actualización de viviendas existentes a los estándares de hogar conectado de forma sencilla.

Otra de las novedades destacadas de este año, las Multistations KNX, ahorran espacio y costes en comparación con los dispositivos individuales. Estos componentes de 4 u 8 módulos en carril DIN, permiten controlar de forma centralizada persianas, iluminación y climatización, reduciendo significativamente el cableado necesario durante la fase de obra. Su diseño compacto optimiza el espacio disponible en los perfiles de carril DIN, lo cual resulta crítico en proyectos de gran escala donde el volumen de dispositivos es elevado. Además, estos equipos incluyen funciones lógicas avanzadas para una gestión energética eficiente.

Por otro lado, JUNG aborda este año una actualización significativa del controlador de estancia LS TOUCH. La nueva versión 2.0 de este dispositivo incorpora una pantalla táctil de alta resolución que permite gestionar hasta 32 funciones KNX de forma directa y visual. Su sensor de proximidad integrado activa la pantalla de manera automática cuando detecta presencia, garantizando un consumo energético eficiente.

Por último, el display táctil KNX Smart Panel 8 recibe una importante actualización, tanto en su interfaz gráfica para facilitar una navegación más rápida, como desde el punto de vista funcional, con opciones de control para Tunable White y luces de

colores, así como una función de punto de rocío ampliada, entre muchas otras.

En cuanto a las gamas de mecanismos eléctricos de diseño, los marcos del programa A 550 incorporan ahora regletas de inscripción integradas. Este elemento permite rotular cada función de forma estética y duradera, facilitando su uso en instalaciones de oficinas, centros sanitarios, industrias, etc.

Además, la serie de interruptores de palanca LS 1912 amplía su gama de acabados con una nueva variante en latón Antik, la cual refuerza la estética vintage que ha proporcionado a estos interruptores un gran éxito en todo el mundo.

» [www.jung-group.com/es-ES/](http://www.jung-group.com/es-ES/)

**GRIFERIAS CLEVER** » **Novedad**  
**Refuerza su gama GO!2 y viste la cocina de color**

Una ampliación de su gama de colores, incorporando gunmetal, oro cepillado y blanco mate, en línea con las nuevas tendencias y la creciente demanda de personalización en los proyectos de cocina.

Diseñada para integrarse con naturalidad en todo tipo de ambientes, GO!2 amplía su propuesta cromática con estos acabados actuales y sofisticados, además del clásico cromo. El gunmetal aporta un carácter contemporáneo y elegante; el oro cepillado, un toque cálido y distintivo; y el blanco mate, una estética luminosa y atemporal.

Una combinación pensada para ofrecer mayor libertad creativa y facilitar la integración del grifo con encimeras, muebles y electrodomésticos.

Más allá del color, la colección GO!2 mantiene su apuesta por un diseño equilibrado y atemporal, con líneas limpias y proporciones cuidadas, sin renunciar a la fiabilidad y durabilidad que caracterizan a la marca. Los grifos de esta colección combinan ergonomía, comodidad de uso y una fabricación pensada para el uso diario, convirtiéndose en una solución práctica y estética para el día a día en la cocina.

» [www.griferiaclever.com](http://www.griferiaclever.com)

**ZEHNDER**

» Novedad

**Amplía RapidLock® a conductos planos y optimiza la eficiencia en la distribución de aire**

Zehnder refuerza su apuesta por la innovación en sistemas de distribución de aire con la ampliación de RapidLock®, su reconocida tecnología de conexión rápida, segura y hermética, ahora también disponible para conductos planos.

Esta evolución responde a la creciente demanda del sector por soluciones versátiles que faciliten instalaciones eficientes incluso en espacios con limitaciones dimensionales.

Ha sido diseñado para simplificar de forma tangible la instalación de redes de distribución de aire en sistemas de ventilación con recuperación de calor.

Gracias a un sistema de clip preinstalado y a su geometría optimizada, permite realizar conexiones firmes y estancas sin procesos complejos, reduciendo tiempos de montaje y riesgos de errores en obra. Esta tecnología, progresivamente integrada en toda la gama de componentes de Zehnder, es ahora compatible con conductos tanto redondos como planos.

Integración versátil en obra: La compatibilidad con conductos planos permite realizar instalaciones en entornos con limitaciones de altura libre o donde la geometría del espacio exige soluciones más compactas.

Conexión rápida y hermética: El sistema de clip preinstalado asegura una unión fiable sin necesidad de engrasar juntas ni manipular clips externos, lo que reduce las tareas mecánicas básicas y acelera la ejecución en obra.

Mayor eficiencia energética: La estanqueidad de las uniones contribuye a minimizar fugas de aire no deseadas, apoyando el rendimiento general del sistema de ventilación y contribuyendo a la eficiencia energética del edificio.

Acceso y mantenimiento simplificados: Aunque el diseño impide desconexiones accidentales, la fijación permite

una separación controlada para mantenimiento, limpieza o revisiones sin comprometer la integridad del sistema.

Además de la ampliación funcional, el sistema RapidLock® refleja ventajas que Zehnder identifica para instaladores y planificadores: diseño compacto, múltiples opciones de instalación y un enfoque en facilitar la puesta en marcha y el mantenimiento de redes de distribución de aire.

Con estas mejoras, Zehnder reafirma su compromiso con soluciones que favorecen una calidad de aire interior confortable y saludable, al tiempo que aportan simplicidad técnica, flexibilidad de proyecto y fiabilidad a largo plazo.

» [www.zehnder.es](http://www.zehnder.es)

**HITACHI**

» Novedad

**Amplía su gama de aire acondicionado con el nuevo airHome Cassette**

Pensado para oficinas, restaurantes y espacios comerciales, el nuevo modelo combina una alta eficiencia estacional con un confort uniforme y una estética refinada.

Disponible en capacidades de 2,5 a 6 kW, airHome Cassette se adapta a las rejillas de techo estándar de 600 x 600 mm, lo que permite una instalación rápida entre las estructuras convencionales. Su diseño enrasado garantiza una apariencia limpia y discreta que se integra de forma natural en interiores modernos. Con una difusión de aire a 360°, la unidad interior proporciona un flujo uniforme que llega a todos los rincones. Cada una de las cuatro lamas puede controlarse de manera independiente, lo que permite a los instaladores ajustar la distribución del aire según la configuración de la sala y evitar corrientes molestas.

La nueva cassette de 4 vías alcanza eficiencias estacionales de hasta 6,90 SEER (A++) en refrigeración y 4,30 SCOP (A+) en calefacción, contribuyendo a reducir el

consumo energético durante todo el año. El rendimiento se ve reforzado gracias a un sensor eco de movimiento integrado, que ajusta automáticamente la temperatura en función de la ocupación de la estancia para evitar consumos innecesarios. airHome Cassette está equipado con nuevas funciones de tratamiento del aire de serie, como FrostWash, un intercambiador autolimpiante que ayuda a prevenir y eliminar contaminantes, y Mold Guard, una función de control de humedad que garantiza una regulación precisa y favorece una mejor calidad del aire interior.

Los usuarios pueden gestionar el sistema de forma remota a través de la aplicación móvil airCloud Go, que ofrece opciones intuitivas de programación y control.

La conectividad Wi-Fi está disponible como opción mediante la adición del gateway SPX-WFG03, lo que permite ajustar los parámetros de confort desde un smartphone, estén donde estén. » [www.hitachiaircon.com/es/](http://www.hitachiaircon.com/es/)

**D. XAVIER TORRA - D.E.P.** » Noticia**Triste noticia del fallecimiento de una figura relevante especialmente en el sector eléctrico**

Destacamos la triste noticia del fallecimiento de D Xavier Torra figura relevante especialmente en el sector eléctrico, ingeniero industrial con una brillante trayectoria profesional.

Fue CEO de SIMON, S.A. de 1992 hasta el 2014, dándole a la compañía. un impulso internacional. También fue miembro de la Junta Directiva de AFME desde 1997 hasta en 2014.

Fue presidente de Esade y profesor del departamento de marketing.

Fue consejero de diversas empresas de carácter familiar, ostento la presidencia del Centro Tecnológico EUROCAT y del Patronato de la Fundación Oxfam. D.E.P.

» [www.simonelectric.com](http://www.simonelectric.com)

**HYUNDAI**



**finder**



**BOSCH**



**HYUNDAI** » **Novedad**  
**Presenta IONI-Q-THERM, la nueva ae-**  
**rotermia capaz de funcionar hasta**  
**en un 98% con energía solar**

Esta unidad de aerotermia monoblock con refrigerante natural R290 no solo destaca por su eficiencia extrema, sino por integrar una tecnología que permite reducir la dependencia de la red eléctrica hasta en un 98%, estableciendo un nuevo estándar de rentabilidad para el usuario y facilidad para el instalador.

La gran innovación de IONI-Q-THERM reside en su capacidad para “dialogar” directamente con el sol. Gracias a la tecnología PV Direct Dual Power, el sistema puede alimentarse directamente de paneles fotovoltaicos sin necesidad de inversores externos ni costosas baterías. Alcanza la clasificación energética máxima A+++; tanto en condiciones de trabajo moderadas como en las más exigentes. Esto significa que el equipo mantiene un rendimiento sólido y estable a lo largo de todo el año, incluyendo los días más fríos. Un dato relevante para quienes instalan en zonas con inviernos duros: el sistema puede operar en modo calefacción desde temperaturas exteriores muy bajas como los -25°C, sin perder estabilidad ni fiabilidad.

El formato monoblock facilita enormemente la puesta en marcha: no hay que manipular refrigerante ni afrontar conexiones complejas. Todo el sistema está integrado en una sola unidad, con fácil acceso para el mantenimiento y una organización interna que reduce los tiempos de intervención. Para los instaladores que trabajan con plazos ajustados, es un valor añadido real.

Su nivel sonoro, de apenas 28 dB, lo sitúa entre los más silenciosos de su categoría, convirtiéndolo en una opción ideal en viviendas donde el confort acústico es esencial. Además, su diseño exterior —con líneas europeas y un acabado cuidado— se integra de forma natural en cualquier fachada o jardín.

En materia de conectividad, el equipo incorpora control remoto mediante app, que permite monitorizar en tiempo real el consumo energético —tanto el procedente de los paneles solares como el de la red— y ajustar los parámetros de la instalación desde cualquier lugar. Su amplia compatibilidad con los principales sistemas de climatización —suelo radiante, radiadores o fan-coils— facilita la adaptación a todo tipo de proyectos. Hyundai acompaña el lanzamiento con un Servicio Técnico Premium orientado a dar respaldo real al profesional

» [www.hyundaihometech.com/](http://www.hyundaihometech.com/)

**FINDER** » **Noticia**  
**Relés de potencia: alto rendimiento y**  
**fiabilidad para entornos exigentes**

Las series 66, 67 y 68 se integran en su amplia gama de soluciones para la industria, aportando seguridad certificada, eficiencia energética y versatilidad de instalación.

La Serie 66 incluye relés de potencia de 30 A con bobinas AC o DC, disponibles para montaje en PCB o mediante terminales Faston 250. Destaca su variante certificada ATEX y HazLoc, con aislamiento reforzado de 8 mm entre bobina y contactos, cumpliendo normativas como EN IEC 60079-0 / 15 / 7. Esta serie está especialmente indicada para cuadros eléctricos en climatización, refrigeración industrial, automatización alimentaria y aplicaciones en atmósferas explosivas como depósitos GLP y garajes subterráneos.

La Serie 67 ofrece relés de 50 A con 2 o 3 contactos NA y bobina DC de bajo consumo (solo 170 mW de mantenimiento), adecuados para temperaturas de hasta 85 °C. Diseñados para montaje en circuito impreso, son una alternativa compacta a los contactores, ideales en instalaciones fotovoltaicas, tarjetas de potencia, inversores y cuadros de mando de bombas. La Serie 68 representa el compromiso de Finder con la sostenibilidad.

Son relés para montaje en PCB, con capacidades de hasta 100 A y diseñados para trabajar en temperaturas extremas de hasta 85 °C. Incluyen versiones con contactos NA y NC de señalización, adecuados para estaciones de carga de vehículos eléctricos, inversores solares y cargadores de baterías.

» [www.findernet.com](http://www.findernet.com)

**BOSCH** » **Novedad**  
**Presenta el sistema de almacenaje**  
**L-BOXX CONTRACTOR, una solución**  
**de organización en obra con la máxi-**  
**ma resistencia**

Este sistema modular se acopla y desacopla con rapidez, además, es compatible con todo el actual Mobility System de la marca, incluyendo LBOXX y accesorios ProClick.

Destaca por su resistencia extrema, compuesto por un cuerpo reforzado, esquinas metálicas y protección IP65 frente a polvo y humedad. Por otro lado, ofrece una movilidad optimizada gracias a sus ruedas de 241 mm para terrenos irregulares y su asa telescópica retráctil que permite desbloquear este sistema con una sola mano.

Cuenta con una bandeja abierta para consumibles y accesos rápidos. Además de una configuración flexible gracias a su apilado personalizable según herramientas, peso y frecuencia de uso, pudiendo acoplar todo el almacenaje en una misma torre, incluyendo la mochila profesional de la marca.

Este set incluye el maletín L-BOXX Contractor 476, con una capacidad de carga interior de 113 kg y con mango telescópico y asa lateral; el L-BOXX Contractor 322; y el L-BOXX Contractor 170, convirtiéndose en un set de 3 almacenajes en un solo sistema. Este mecanismo hace posible un almacenaje eficiente y personalizable para facilitar el transporte y la organización de herramientas y accesorios. » [www.bosch.com](http://www.bosch.com)



### GIA GROUP - HTW » Novedad

#### Presenta las nuevas soluciones de climatización IX21 Plus y IX21 E: eficiencia inteligente y máximo confort

Ambas soluciones se integran dentro de la nueva generación de sistemas de climatización inteligentes de la compañía, caracterizados por la incorporación de inteligencia artificial y un diseño orientado a facilitar la instalación y el mantenimiento. Tanto el split IX21 Plus como el IX21 E tienen la capacidad de reducir el consumo energético hasta en un 40% gracias al modo ECO+ con inteligencia artificial. Otra novedad es la incorporación de conectividad wifi compatible con asistentes de voz como Alexa y Google Home, ofreciendo una mayor comodidad a la hora de utilizar el equipo.

Los filtros de alta densidad, el tratamiento anticorrosivo Golden Fin y el sistema de limpieza I-Clean, que elimina moho, polvo y grasa consiguen que los equipos duren más tiempo y contribuyen a una mayor calidad del aire. Otra característica a destacar es el funcionamiento ultra silencioso de la unidad exterior desde tan solo 19 dB. Los equipos incorporan soporte con nivel, fácil acceso al cableado y PCB extraíble, facilitando su instalación y mantenimiento.

El modelo IX21 Plus destaca por su elevada eficiencia energética, alcanzando clasificaciones A+++ en SEER y SCOP. Además, incorpora un sensor que permite controlar el nivel de humedad de la estancia y un flujo de aire 3D con oscilación automática, garantizando un ambiente confortable y uniforme en cualquier habitación.

Se presenta además como una buena opción a la hora de climatizar hoteles o alojamientos gracias al modo on/off, compatible con sistemas de domótica que permiten que el equipo se active o se apague automáticamente con una tarjeta inteligente o desde una app.

Por su parte, el IX21 E se posiciona como una solución versátil también disponible en sistema multisplit, permitiendo grandes

distancias de instalación, adaptable a distintos tipos de edificaciones y configuraciones arquitectónicas.

► [www.htwspain.com](http://www.htwspain.com)

### SIMON » Novedad

#### Presenta Simon 360: del legado histórico al hogar conectado

Se trata de una propuesta revolucionaria que no es solo una reedición, sino una reafirmación de su histórica serie Simon 36. Originalmente conceptualizada en 1965 y comercializada en 1971, la S36 rompió moldes al ser la primera serie con tecla grande en España, demostrando que los interruptores podían ser objetos de diseño.

Simon 360 incorpora mejoras de ingeniería que agilizan los tiempos de instalación y aseguran un resultado profesional. Entre ellas destaca la base de enchufe CLEAN, una solución exclusiva de Simon que se integra de manera discreta y recupera su forma cuando no está en uso, sin requerir un marco específico. Asimismo, el alineador múltiple redefine el montaje modular, facilitando una instalación en la que todos los componentes quedan perfectamente alineados y sin rozarse, reforzando la precisión estética del conjunto.

Una de las grandes fortalezas comerciales de Simon 360 es que se monta sobre la consolidada plataforma S75, ya instalada en millones de viviendas y hoteles y con un sistema de instalación conocido.

La estética impecable de Simon 360 se une a LOLA, la plataforma digital de Simon que evoluciona como un ecosistema abierto para el control y la monitorización de los espacios. Simon 360 llega al mercado con una gama de soluciones para Smart home enfocadas a mejorar la vida de los usuarios.

La certificación independiente Cradle to Cradle garantiza que Simon 360 ha sido diseñada y fabricada siguiendo los principios de la economía circular, en la que

los productos tienen un impacto positivo en las personas y el planeta.

La presentación de Simon 360 se enmarca en la transformación de Simon hacia una compañía de base tecnológica, capaz de ofrecer al mercado soluciones integrales y conectadas para la gestión inteligente y transversal de los espacios. ► [www.simonelectric.com](http://www.simonelectric.com)

### ACV-YGNIS » Novedad

#### Presenta el nuevo HEAT MASTER TC EVO: máxima eficiencia y fiabilidad en un formato compacto

Pensado para quienes buscan fiabilidad, eficiencia y simplicidad, combina un alto rendimiento con una instalación rápida y un uso optimizado del espacio, sin comprometer la potencia ni la durabilidad.

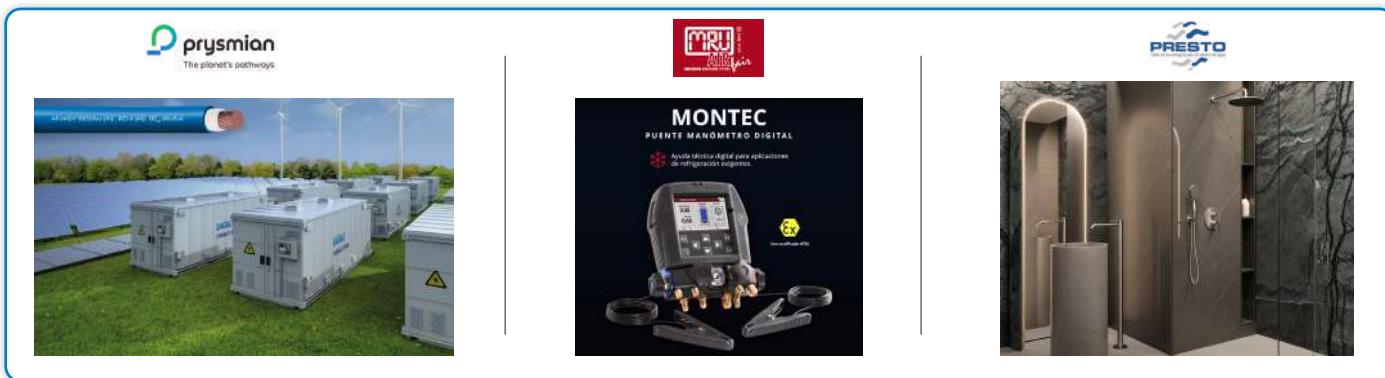
Su diseño compacto integra la exclusiva tecnología Tank in Tank, que optimiza el intercambio térmico y garantiza un suministro constante de ACS. Este sistema permite una condensación total y continua, alcanzando un rendimiento energético máximo incluso en condiciones de alta demanda.

El equipo incorpora el controlador ACV-Max con pantalla gráfica LCD, que facilita la configuración, el control y el seguimiento de los parámetros de funcionamiento. Además, su función modulante ajusta la producción a la demanda real, lo que se traduce en un mayor ahorro energético y una operación más estable.

La seguridad sanitaria está asegurada gracias al sistema antilegionela, que mantiene el agua a una temperatura superior a 60 °C.

Todo ello, junto con una instalación rápida y sencilla —sin necesidad de desacoplamiento hidráulico ni bomba de recirculación—, convierte al HEAT MASTER TC EVO en una solución práctica, fiable y lista para responder a las exigencias de cualquier proyecto colectivo.

► [www.acv-ygnis.com](http://www.acv-ygnis.com)



**PRYSMIAN** » Novedad

**Lanza AFUMEX® BESSflex (AS), diseñado para dar respuesta a las necesidades específicas de los Sistemas de Almacenamiento de Energía con Baterías (BESS)**

Destaca por su excelente rendimiento en entornos críticos, garantizando fiabilidad, seguridad y eficiencia al más alto nivel. Su gran flexibilidad facilita la instalación en ubicaciones complejas, mientras que su mejorada reacción al fuego y alta resistencia a los rayos UVA lo hacen idóneo para aplicaciones en exteriores, ofreciendo una solución robusta y duradera.

- Flexibilidad mejorada; Su diseño, dotado de cuerda conductora de cobre turoonado, proporciona una flexibilidad muy superior a la de los cables convencionales, facilitando notablemente la instalación y adaptándose a las necesidades actuales de los sistemas eléctricos.

- Mejor Reacción al Fuego; Ofrece una reacción al fuego mejorada respecto a los cables de alta seguridad (AS) convencionales. Su clasificación B2ca-s1b,d1,a1 garantiza un alto nivel de protección en la interconexión entre baterías y equipos de conversión, contribuyendo así a la seguridad de las instalaciones.

Mayor tensión asignada; En los sistemas BESS, se pueden generar variaciones de tensión y ondas reflejadas que ponen en riesgo el aislamiento del cable. Frente a la tensión estándar de 0,6/1 kV, AFUMEX® BESSflex (AS) soporta hasta 1,8/3 kV, proporcionando mayor protección ante picos de tensión por ondas reflejadas y reforzando la seguridad de la instalación.

Alta Resistencia a los rayos UVA; Y su durabilidad en condiciones ambientales adversas, asegurando un funcionamiento estable en instalaciones exteriores.

Más sostenible; Está fabricado con energía eléctrica 100 % renovable y conductor con contenido en cobre reciclado, contribuyendo así a la reducción

de emisiones de CO<sub>2</sub> y reafirmando el compromiso de Prysmian con la sostenibilidad.

El nuevo cable AFUMEX® BESSflex (AS), resultado de la apuesta de Prysmian por la innovación y la sostenibilidad, responde a los desafíos medioambientales actuales con su metodología “design for sustainability (D4S).

» [es.prysmian.com/](http://es.prysmian.com/)

**MRU IBÉRICA** » Novedad

**Presenta el Puente Manómetro Digital MONTEC ATEX, diseñado para trabajos con refrigerantes A3 en zonas con riesgo de explosión.**

La creciente implantación de refrigerantes naturales en el sector HVAC&R ha incrementado la necesidad de equipos de medición seguros y certificados para operar en atmósferas potencialmente explosivas. El MONTEC ATEX responde a esta demanda con un diseño robusto, sellado y totalmente preparado para su uso en zonas clasificadas ATEX.

Los refrigerantes A3 presentan un alto riesgo de inflamabilidad, lo que puede generar atmósferas explosivas en determinadas condiciones de trabajo. Por ello, los técnicos que intervienen en instalaciones con R290, R600a u otros gases A3 requieren instrumentación que cumpla estrictamente con la normativa ATEX. El MONTEC ATEX garantiza:

- Uso seguro en zonas clasificadas, cumpliendo la normativa ATEX aplicable.
- Eliminación de fuentes de ignición, gracias a su diseño sellado y protegido.
- Fiabilidad total en entornos donde la presencia de gases inflamables es habitual. Combina precisión metrológica con una construcción industrial resistente, ofreciendo:
- Certificación ATEX para atmósferas explosivas.
- Medición con alta exactitud.
- Pantalla digital de alto contraste, visible en cualquier condición.

- Carcasa sellada y resistente, diseñada para refrigeración comercial e industrial.

- Interfaz intuitiva, que facilita el trabajo en campo y reduce tiempos de intervención.

- Es la herramienta ideal para instaladores, mantenedores y técnicos que trabajan con refrigerantes A3, donde la seguridad y el cumplimiento normativo son esenciales. » [www.mruiberica.es](http://www.mruiberica.es)

**PRESTO IBÉRICA** » Novedad

**Presenta su colección NOX: el acero como expresión del diseño**

Definida por un planteamiento claro que pone el foco en el material, la resistencia y una marcada presencia arquitectónica. Para los profesionales del sector, de los arquitectos a los instaladores, pasando por los diseñadores, este no es un detalle menor. Y es que el AISI 316 incorpora molibdeno en su composición, un elemento que mejora notablemente la resistencia a la corrosión, especialmente frente a ambientes húmedos, salinos o con presencia de agentes químicos. La aplicación de este material a una colección completa de grifería implica varias ventajas técnicas claras:

- Mayor resistencia a la corrosión y al desgaste
- Estabilidad estructural a largo plazo
- Comportamiento óptimo en entornos intensivos
- Superficie higiénica y fácil de mantener

El resultado es una grifería que transmite solidez desde el primer contacto. La colección se articula en torno a las diferentes zonas del baño, proponiendo un lenguaje común que combina coherencia estética, funcionalidad y adaptación a distintos contextos de proyecto. Esta organización permite dar respuesta tanto a espacios residenciales como a entornos contract, manteniendo criterios técnicos homogéneos en toda la gama.

» [www.prestoiberica.com](http://www.prestoiberica.com)

Circutor



ARISTON



Thermor

Creemos en el confort térmico



## CIRCUTOR

» Noticia

### Reúne a más de 650 profesionales en sus jornadas de calidad de la energía

Circutor ha organizado 6 jornadas centradas en el reto de la calidad de la energía en el actual sistema eléctrico. Estos eventos han reunido más de 650 personas en diferentes ciudades de España, como Santiago de Compostela, Bilbao, Sevilla, Barcelona o Madrid.

En estas jornadas, expertos técnicos en calidad de la energía analizaron el contexto del sistema eléctrico actual y dieron respuesta a por qué los equipos fallan sin causa aparente. Las sesiones combinaron contenido técnico con casos prácticos y demostraciones reales, aportando un enfoque aplicado y de alto valor para los asistentes.

Tras la excelente acogida y el interés generado, reflejado también en el aumento de solicitudes de auditorías energéticas, Circutor anunciará próximamente nuevas localizaciones para futuras ediciones de estas jornadas.

» [www.circutor.es](http://www.circutor.es)

## ARISTON

» Novedad

### Lanza la nueva NUOS PLUS S2 WIFI FS: la máxima eficiencia y conectividad en producción de ACS

Fabricada en Italia, ha sido diseñada para ofrecer un rendimiento estable incluso en escenarios exigentes, operando como bomba de calor con temperaturas del aire entre  $-10\text{ }^{\circ}\text{C}$  y  $42\text{ }^{\circ}\text{C}$ , asegurando así un suministro constante durante todo el año. El uso del refrigerante natural R290, con un impacto ambiental muy reducido, permite alcanzar niveles de eficiencia líderes del mercado. Con un SCOP de hasta 4,24 a  $14\text{ }^{\circ}\text{C}$ , la NUOS PLUS S2 WIFI FS contribuye a reducir de forma notable el consumo eléctrico y las emisiones de  $\text{CO}_2$  en comparación con los sistemas tradicionales de calentamiento de agua.

La NUOS PLUS S2 WIFI FS ofrece una gran flexibilidad de instalación, gracias a la entrada y salida de aire situadas en la parte trasera de la “cabeza” del equipo, lo que permite configurar la salida de aire de manera horizontal, vertical o lateral con codos, incluso en instalaciones con altura reducida ( $<2\text{ m}$ ). Su diseño compacto facilita la colocación en viviendas unifamiliares y pequeñas instalaciones colectivas, sin comprometer el rendimiento ni la eficiencia.

La unidad incorpora Wi-Fi de serie y se integra con la app Ariston NET, que permite al usuario supervisar consumos en tiempo real, controlar el equipo desde cualquier lugar, recibir notificaciones y asistencia remota y optimizar la gestión energética, incluida la integración con sistemas fotovoltaicos. La compatibilidad con BusBridgeNet facilita su conexión con sistemas avanzados de control del hogar inteligente.

Además, el nuevo display táctil HMI simplifica el manejo del producto e integra funciones como GREEN, I-MEMORY, COMFORT, BOOST, FAST, programación semanal, modo vacaciones o ciclo automático antilegionela. Todo ello se combina con un funcionamiento muy silencioso, con solo 48 dB(A), que permite instalarlo en interiores sin molestias.

El calderín está fabricado en acero vitrificado al titanio y cuenta con una excelente protección anticorrosión, gracias al doble ánodo: un ánodo activo PROTECH, que no requiere mantenimiento, y uno de magnesio adicional. También incluye una resistencia eléctrica programable que garantiza el máximo confort en cualquier circunstancia.

Disponible en 200 y 250 litros, la NUOS PLUS S2 WIFI FS se adapta tanto a viviendas unifamiliares como a pequeñas instalaciones colectivas que buscan una solución eficiente, robusta y preparada para el futuro. Además, Ariston ofrece la posibilidad de ampliar la garantía hasta 5 años TOTAL, un reflejo de la durabilidad y fiabilidad del equipo.

Con este lanzamiento, Ariston da un impulso decisivo a la aerotermia doméstica en España, consolidando un catálogo de soluciones más eficientes, silenciosas, inteligentes y alineadas con los objetivos europeos de sostenibilidad y optimización energética para los próximos años.

» [www.ariston.com/es-es](http://www.ariston.com/es-es)

## THERMOR

» Novedad

### Amplía la gama Onix Connect con el nuevo modelo Onix Connect White

Thermor, fabricante líder en soluciones de confort térmico, amplía su gama de termos eléctricos conectados Onix Connect con la incorporación del nuevo modelo Onix Connect White, disponible en capacidades de 50 y 80 litros.

Este lanzamiento refuerza la apuesta de la marca por ofrecer soluciones que combinan eficiencia, diseño y tecnología, adaptándose a las necesidades estéticas y funcionales de los hogares actuales. Con su acabado blanco elegante y extraplano, el nuevo Onix Connect White se integra con armonía en cualquier espacio, tanto en cocinas como en baños, aportando un toque moderno y discreto.

El nuevo modelo mantiene todas las prestaciones avanzadas de la gama Onix Connect: conectividad WiFi integrada, pantalla táctil intuitiva y el sistema inteligente Eco+, que aprende de los hábitos de uso para optimizar el consumo energético sin renunciar al confort.

En su interior, el Onix Connect White incorpora una doble resistencia cerámica antical y una doble cuba vitrificada, garantizando una mayor durabilidad, protección frente a la cal y un rendimiento constante a lo largo del tiempo.

Con este lanzamiento, Thermor reafirma su compromiso con la innovación y la eficiencia energética, ofreciendo soluciones que combinan tecnología, confort y diseño para mejorar la experiencia de los usuarios en su día a día.

» [www.thermor.es](http://www.thermor.es)

**BAXI**

Página 21  
www.baxi.es  
Tel. 902 898 989



**IDE**

Página 35  
www.ide.es  
Tel. 976 451 080



**CIRCUTOR**

Página 27  
www.circutor.es  
Tel. 93 745 29 00



**JUNG**

Página 41  
www.jung-group.com/es-ES/  
Tel. 902 353 560



**COMERCIAL FONTGAS  
CONTRAPORTADA**

www.fontgas.com  
Tel. 93 327 88 22



**RODMAN ELECTRIC**

Página 25  
www.rodman-elect.com  
Tel. 93 307 08 30



**DECOCLIM**

ENCARTE  
www.decoclim.fr/es  
Tel. 972 609 5 63



**SALVADOR ESCODA**

INTERIOR PORTADA  
www.salvadorescoda.com  
Tel. 93 446 27 80



**FINDER ELECTRIC**

PORTADA  
www.findernet.com  
Tel. 93 83651 30



**SCHÜLLER-SYSTEMS**

Página 15  
www.eu.schluter.com/es-ES/  
Tel. 964 24 11 44



**FUNDACIÓN ECOTIC**

Página 17  
www.ecotic.es  
Tel. 93 419 40 48



**VAILLANT GROUP**

INT. CONTRAPORTADA  
www.saunierduval.es  
Tel. 93 263 31 22



**GENEBRE**

Página 37  
www.genebre.es  
Tel. 93 298 80 00



## ¿CÓMO LLEGAR A LOS INSTALADORES DE BARCELONA?



**Su impacto publicitario estará 100% asegurado con la revista del sector en Barcelona**

Gremi informa • Escola gremial • Entrevistas • Artículos Técnicos • Artículos informativos  
Casos prácticos • Estudios mercado • Artículos normativa • Artículos opinión  
Presentaciones empresa • Reportajes • Ferias • Eventos • Noticias y novedades...

Para más información contacte con:



Tel. 93 665 29 77  
sacnoticies@inericiografica.com

# UNA NUEVA GENERACIÓN. TRES GAMAS. FLEXIBILIDAD SIN LÍMITES.

Nuestras nuevas soluciones de aerotermia se adaptan a todo tipo de hogares.

Más eficientes, más compactas y las más silenciosas.

Y con su nuevo sistema de seguridad prácticamente no existen restricciones en cuanto a su ubicación.

## DISEÑADAS PARA TI.



4.8 Excelente ★ Trustpilot  
★★★★★ Más de 140.000 opiniones

# fontgas

## El teu distribuïdor de materials

FONTANERIA

CALEFACCIÓ

AIRE CONDICIONAT

ELECTRICITAT

ENERGIA RENOVABLE

REG I PISCINES

IL.LUMINACIÓ

PARQUET

CERÀMICA

BANYS

CUINES

ELECTRODOMÈSTICS



 **+ 30.000**  
**REFERÈNCIES**  
**EN STOCK PERMANENT**

### Terrassa

Carrer de la Castellassa, 42,  
93 734 99 00  
fg.terrassa@fontgas.com

### Sabadell

Calle Sant Ferran, 209  
Sabadell (BCN)  
93 720 55 66  
fg.sabadell@fontgas.com

### Vilamarí

Calle Vilamarí, 30-32  
Barcelona (BCN)  
93 327 88 22  
fg.vilamarí@fontgas.com

### Maquinista

Passeig Guayaquil, 37  
Barcelona (BCN)  
93 521 24 00  
fg.maquinista@fontgas.com

### Granollers

Calle Palautordera, 30  
Granollers  
93 242 69 29  
fg.granollers@fontgas.com

### Sant Celoni

Comarcal C-35,  
esq. c/Valencia  
Sant Celoni  
93 242 69 01  
fg.santceloni@fontgas.com